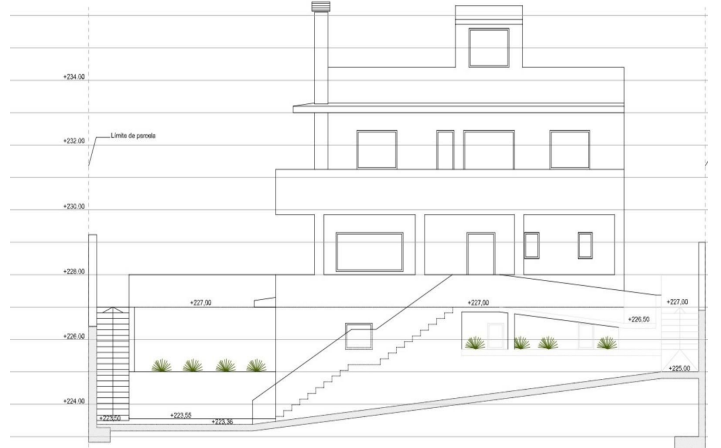
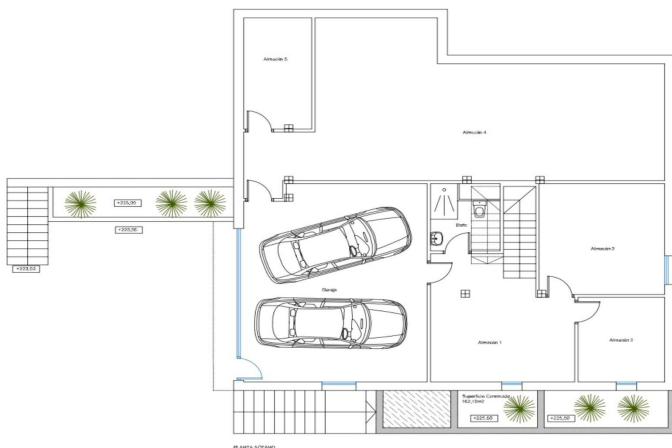


Adosada en venta en Benalmádena, Benalmádena

895.000 €

Referencia: R4778680 Dormitorios: 4 Baños: 3 Terreno: 550m² Construido: 310m² Terraza: 30m²



Costa del Sol, Benalmádena

Magnífica Villa en Construcción en Santangelo, Benalmádena

Ubicada en la codiciada zona de Santangelo en Benalmádena, esta villa en construcción ofrece impresionantes vistas al mar y un acceso inigualable a la autopista, lo que la convierte en un refugio ideal con excelente conectividad.

Descripción de la Propiedad:

Superficie construida: 310 m²

Parcela: 550 m²

Habitaciones: 3

Baños: 3

Plantas: 4

Orientación: Sur, Oeste

Primera Planta:

Amplio salón rodeado de encantadores porches.

Cocina moderna con lavadero adjunto.

Aseo de cortesía.

Segunda Planta:

Dos habitaciones espaciales que comparten un baño completo.

Dormitorio principal de lujo con baño en suite y vestidor.

Tercera Planta:

Área de buhardilla versátil, ideal para personalizar según tus necesidades.

Sótano:

Garaje seguro con capacidad para dos coches.

Baño adicional.

Cuatro habitaciones amplias, perfectas para diversos usos y personalización.

Exterior:

Piscina privada.

Jardín paisajístico.

Detalles de la Construcción:

La villa está actualmente al 70% de construcción. El propietario actual se compromete a asignar los fondos necesarios tras la venta para finalizar las obras, brindando al nuevo propietario la flexibilidad de personalizar los acabados y materiales según sus preferencias.

Una vez obtenida la Licencia de Primera Ocupación, existe la opción de crear dos apartamentos (uno de 40 m² y otro de 70 m²).

Características Adicionales:

Orientación sur y oeste, garantizando abundante luz natural y atardeceres espectaculares.

Cercanía a servicios esenciales como colegios, parques, centros comerciales y transporte público.

El precio anunciado no incluye IVA.

Esta villa representa una oportunidad única para adquirir una vivienda personalizada en una de las zonas más prestigiosas de Benalmádena. Ya sea como residencia familiar o como refugio de lujo, esta propiedad ofrece la combinación perfecta de elegancia, comodidad y vida moderna.

Características:

Características

Transporte cercano

Terraza

Baño privado

Armarios ajustados

Sótano

Vistas

Mar

Montaña

Piscina

Piscina Privada

Jardín

Jardín Privado

Orientación

Suroeste

Posición

Cerca del mar

Cerca de las tiendas

Cerca de las escuelas

Muebles

Completamente Amueblada

Aparcamiento

Cochera

Climatización

Aire acondicionado

Estado

Nueva construcción

Cocina

Cocina Equipada