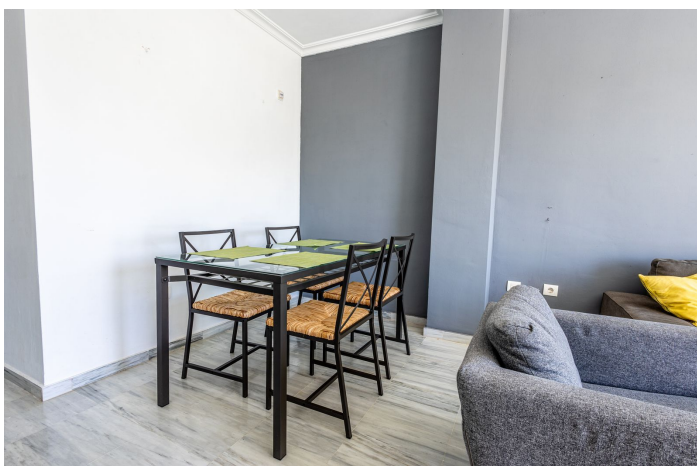


# Apartamento en Planta Última en venta en Alhaurín el Grande, Alhaurín el Grande

255.000 €

Referencia: R4827409    Dormitorios: 2    Baños: 2    Construido: 105m<sup>2</sup>    Terraza: 6m<sup>2</sup>





## Valle del Guadalhorce, Alhaurín Golf

### PRECIOSO APARTAMENTO EN LA PLANTA SUPERIOR

Un apartamento imperdible en la última planta que ofrece una verdadera experiencia en primera línea de golf. Esta encantadora propiedad ofrece dos dormitorios, dos baños, una gran cocina recientemente reformada y una sala de estar y comedor de planta abierta.

El apartamento en sí se siente más grande que su tamaño, es luminoso, aireado y ofrece una gran variedad de fantásticas vistas a la montaña, al parque nacional y al campo de golf. Ambos dormitorios son de un tamaño generoso, al igual que la cocina y el salón. El baño principal en suite es grande y espacioso. La terraza fuera del salón, aunque compacta, es extremadamente práctica y muy utilizable, con fabulosas vistas en primera línea de golf, montaña y bosque.

Este apartamento se encuentra en posiblemente el mejor edificio que la comunidad tiene para ofrecer. Luciendo atractivo y sintiéndose personal y seguro. El apartamento ofrece privacidad y satisfará a aquellos que buscan paz y serenidad. Hay aparcamiento subterráneo seguro y ascensor para acceder al apartamento. En comparación con muchos complejos de apartamentos, este edificio ofrece una sensación premium y de alta gama.

La oportunidad de comprar una propiedad en este edificio y especialmente en el último piso rara vez está disponible y será adecuada para aquellos que buscan una inversión, ingresos de alquiler a largo plazo, como una casa de vacaciones o para vivir permanentemente.

La urbanización Pueblo Andaluz es muy apreciada como una de las mejores comunidades, si no la mejor, y cuenta con una piscina tipo resort con cascada y hermosos jardines.

Alhaurín Golf está bien situado para Mijas, La Cala, Fuengirola, el aeropuerto de Málaga, Marbella y más allá. Hay varias playas y campos de golf a menos de 20 minutos en coche y un gran número de restaurantes en las inmediaciones. Alhaurín Golf fue diseñado por Severiano Ballesteros y se considera una verdadera prueba de golf. Recomendamos una visita a la propiedad para disfrutar de las vistas y la privacidad que ofrece esta propiedad.

## Características:

### Características

Elevar  
Transporte cercano  
Terraza  
Baño privado  
Piso de mármol  
Doble acristalamiento  
Armarios ajustados

### Vistas

Montaña  
Vistas Panorámicas  
País  
Jardín  
Golf

Bosque

### Piscina

Comunal

### Jardín

Comunal  
Ajardinado

### Servicios Públicos

Electricidad  
Agua potable

### CO2 Emission Rating

D

### Orientación

Sur  
Sudeste  
Suroeste

### Posición

Urbanización  
Golf de primera línea  
País  
Pueblo de montaña  
Cerca del bosque

### Muebles

Sin Amueblar

### Seguridad

Teléfono de entrada

### Categoría

Casas de vacaciones  
Inversión  
Golf  
Reventa

### Climatización

Aire acondicionado  
Calefacción central

### Estado

Buen estado de conservación

### Cocina

Cocina Equipada

### Aparcamiento

Párking Subterráneo  
Cochera  
Comunal

### Calificación energética

E