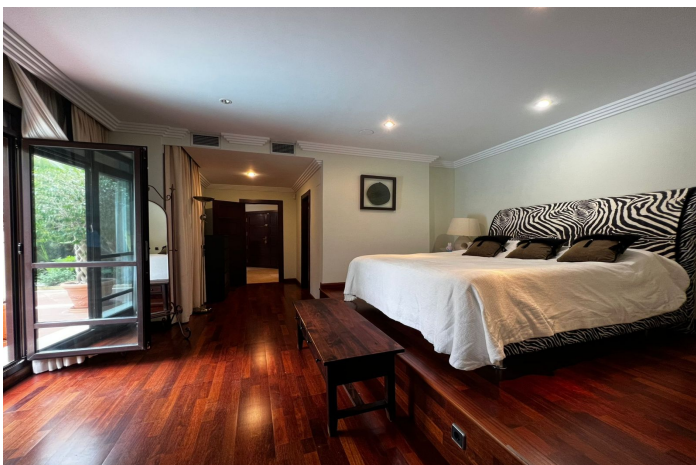


## Pareada en alquiler en Puerto Banús, Marbella

6.000 - 6.000 €

Referencia: R3981838    Dormitorios: 3    Baños: 4    Terreno: 390m<sup>2</sup>    Construido: 340m<sup>2</sup>    Terraza: 5m<sup>2</sup>



## Costa del Sol, Puerto Banús

### BUNGALOW EN ALQUILER LARGA TEMPORADA EN EXCLUSIVA URBANIZACIÓN BAHIA DE BANUS

Uno de los complejos de lujo más destacados de Marbella junto a la playa, íntimo, con una distintiva influencia asiática tanto en su arquitectura como en sus exóticos jardines, fantástica ubicación prácticamente al lado del exclusivo 5 estrellas Guadalpin Banús El hotel y la playa de Mistral están a solo 2 minutos a pie, a 100 m de la playa.

El bungalow está construido con un estándar muy alto.

En la planta baja encontramos un espacio muy amplio que comprende el comedor, la cocina americana reformada y el salón a doble altura con chimenea. Las altas ventanas de estilo francés inundan de luz toda la habitación y dan una vista maravillosa a la piscina privada y al mirador de estilo tailandés con su gran mesa de comedor y asientos para toda la familia. Un gran dormitorio doble en suite con vestidor y acceso directo a la piscina y un aseo de invitados, así como un lavadero completan este nivel.

Hasta el primer piso a través de la hermosa y moderna escalera flotante, encontramos tres dormitorios dobles más, todos en suite, con dos lavabos en cada baño, el dormitorio más grande tiene un vestidor y un bonito balcón con vistas a la piscina, un segundo dormitorio doble grande. Dormitorio también con vista al comedor y a la piscina y al jardín privado.

Tanto el jardín privado como la piscina privada son mantenidos por la comunidad durante todo el año, por lo que su mantenimiento es sin problemas.

La propiedad cuenta con 2 plazas de garaje subterráneas y un trastero.

Acabados y diseño de alta calidad, con suelo radiante en los baños, A / A frío / calor, sistema domótica y video portero son algunas de las características de esta lujosa propiedad. Suelos de mármol y madera maciza, sistema de alarma, persianas eléctricas y puerta blindada.

El exclusivo desarrollo cerrado ofrece a los propietarios numerosas instalaciones en el lugar que incluyen seguridad las 24 horas, un gimnasio completamente equipado, spa, un estanque ornamental con área de descanso de estilo tailandés y dos áreas de piscina comunitaria, así como hermosos jardines tropicales. Cerca de los clubes de playa la Sala Beach y Ocean Club. Un paseo de 15 minutos por el hermoso paseo marítimo hasta el famoso puerto de Puerto Banús, donde podrá disfrutar de sus restaurantes internacionales, boutiques de diseñadores y animada vida nocturna. Si sueña con comprar una casa cerca del famoso Puerto Banús, no hay nada mejor que esto.

## Características:

### Características

Terraza  
Terraza  
Piso de mármol  
Doble acristalamiento  
Recepción las 24 horas  
Gimnasia  
Sauna

### Vistas

Montaña  
Jardín  
Piscina

### Piscina

Comunal  
Piscina Privada

### Jardín

Comunal  
Jardín Privado

### Orientación

Sudeste  
Suroeste

### Posición

Área comercial  
Cerca del mar  
Cerca de las tiendas  
Cerca de la ciudad  
Puerto  
Puerto pequeño  
Cerca de Marina

### Muebles

Completamente Amueblada

### Seguridad

Complejo cerrado  
Seguridad de 24 horas  
Sistema de alarma  
Persianas

### Climatización

Aire acondicionado  
Fría de aire acondicionado  
A/C caliente

### Estado

Excelente

### Cocina

Cocina Equipada

### Aparcamiento

Párking Subterráneo  
Comunal