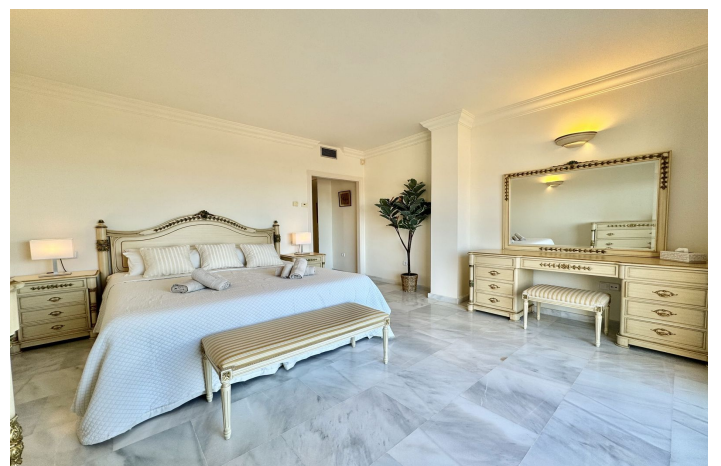


## Apartamento Planta Media en alquiler en Nueva Andalucía, Marbella

3.500 - 3.500 €

Referencia: R4808707    Dormitorios: 4    Baños: 2    Construido: 230m<sup>2</sup>    Terraza: 40m<sup>2</sup>





## Costa del Sol, Nueva Andalucía

### IMPRESIONANTES VISTAS PANORAMICAS AL MAR, MONTAÑA Y GOLF!

Ubicado en uno de los mejores complejos residenciales de Nueva Andalucía, este increíble apartamento representa el lugar perfecto de residencia de vacaciones para quienes buscan un estilo de vida clásico y elevado en el Valle del Golf.

Es una de las propiedades más grandes del complejo, orientada al oeste y ofrece hermosas vistas panorámicas de 180 ° al mar, montaña y golf. Esta propiedad dispone de cuatro amplios dormitorios y 2 baños completos. Un Amplio salón, cocina totalmente amueblada y equipada con todo lo necesario para unas vacaciones de ensueño. El salón da acceso a una acogedora y amplia terraza, que invita a disfrutar de las increíbles vistas panorámicas y magníficos atardeceres.

La propiedad ha sido construida con los más altos estándares y tiene aire acondicionado frío/calor. También incluye una plaza de aparcamiento en un garaje subterráneo.

El dormitorio principal con cama matrimonial, un segundo dormitorio con cama doble, el tercer dormitorio con dos camas individuales y un cuarto dormitorio con un sofa cama para dos personas. Tanto el salón como el dormitorio principal y el dormitorio 2 disponen de persianas. El dormitorio 3 y 4 tienen cortinas normales.

El complejo residencial Magna Marbella ofrece tres piscinas al aire libre y un enorme jardín tropical bien cuidado, un sistema de cámaras de vigilancia y un servicio de seguridad las 24 horas para garantizar la seguridad y tranquilidad. Justo al pie del complejo se encuentran el campo de golf Magna Marbella y el conocido restaurante Magna Café. A tan sólo 5 minutos en coche de Puerto Banús y de la playa. Los mejores campos de golf de Marbella: Las Brisas, Aloha y Los Naranjos Golf, así como todos los servicios de Nueva Andalucía se encuentran en las inmediaciones.

## Características:

### Características

Terraza  
Elevar  
Terraza  
TV satelital  
Baño privado  
Piso de mármol  
Doble acristalamiento  
Armarios ajustados  
Jacuzzi  
Restaurante en el sitio  
Fibra óptica

### Vistas

Mar  
Montaña  
Vistas Panorámicas  
Jardín  
Piscina  
Golf

### Piscina

Comunal

### Jardin

Comunal

### Categoría

Casas de vacaciones

### Orientación

Oeste

### Posición

Cerca del puerto  
Urbanización  
Cerca de las tiendas  
Cerca de las escuelas  
Golf de primera línea

### Muebles

Completamente Amueblada

### Seguridad

Complejo cerrado  
Seguridad de 24 horas  
Persianas

### Climatización

Aire acondicionado  
Fría de aire acondicionado  
A/C caliente

### Estado

Excelente

### Cocina

Cocina Equipada

### Aparcamiento

Parking Subterráneo  
Cochera