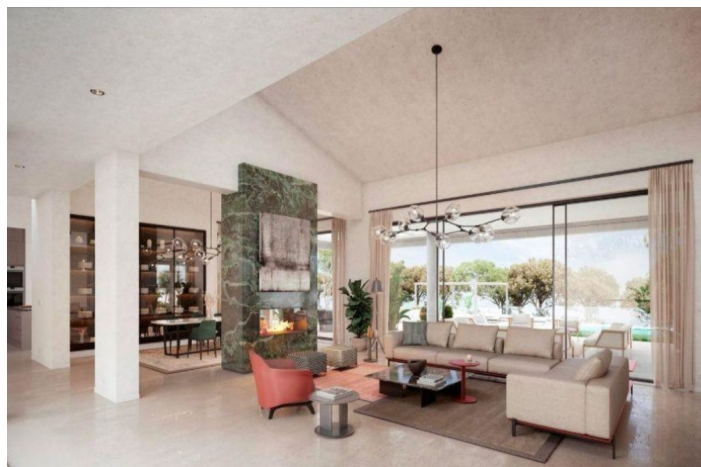




Villa - Chalet en venta en Sotogrande, Sotogrande

5.400.000 €

Referencia: R4217806 Dormitorios: 7 Baños: 9 Terreno: 3.000m² Construido: 921m² Terraza: 230m²





Costa de la Luz, Sotogrande

Casa sobre plano en calle Formentera, junto al campo de golf de Almenara, en Sotogrande. Esta casa será una casa sostenible con calificación energética A. La parcela tiene una superficie de 3.003 m² orientada al Sur-Este (mirando al Mar Mediterraneo), y en una calle sin salida, lo que le da más privacidad. La casa en proyecto tiene un total construido de 921m² de vivienda, 132m² de porches y 92m² de una gran piscina. Esta casa tendrá una gran luminosidad derivada de la luz natural durante todo el día. Unos grandes ventanales abrirán e integrarán los espacios interiores al exterior, con suelos que se extenderán a las terrazas donde se puede disfrutar del maravilloso clima mediterráneo. En la planta baja se ha proyectado un gran salón, separado del comedor por una columna-chimenea para los días algo más fríos. La cocina será muy funcional y estará abierta a la terraza y a la piscina a través de un porche donde se puede instalar una gran mesa comedor para aprovechar el buen clima de gran parte del año. En la planta baja se han diseñado dos habitaciones y en la planta superior otras tres, cada una con su baño completo y vestidor. La habitación principal tendrá una gran terraza mirando al mar y al campo de golf. En la planta -1 habrá un apartamento para el servicio. El garaje tendrá capacidad para 3 coches y junto a él hay una habitación con baño para el chofer. La casa contará también con sauna, gimnasio y varias salas multiusos. Los materiales que se quieren utilizar son de excelente calidad así como los niveles de acabado. La casa contará con un sistema de seguridad con detectores volumétricos y de videovigilancia, control domótico y preinstalación de conexión de paneles solares en cubierta. Villa - Chalet, Sotogrande, Costa del Sol. 7 Dormitorios, 9 Baños, Construidos 921 m², Terraza 230 m², Jardin/Terreno 3000 m². Posición : Cerca de Golf, Cerca de Colegios, Urbanización. Orientación : Sur. Estado : Excelente, Nueva Construcción. Piscina : Privada. Climatización : Aire Acondicionado, A/A Caliente, A/A Frio, Calefacción Central., Suelo Radiante, Baño. Vistas : Mar. Características : Terraza Cubierta, Armarios Empotrados, Terraza Privada, Gimnasio, Sala de Juegos, Trastero, Lavadero, Baño En-Suite, Suelos de Mármol, Jacuzzi, Doble acristalamiento, Alojamiento del personal, Sótano, Fibra óptica. Cocina : Equipada. Jardin : Privado. Seguridad : Seguridad 24 Horas. Aparcamiento : Subterráneo, Garaje, Cubierto, Más de uno, Privado. Categoría : Lujo, Reventa.



Características:

Características

Terraza
Terraza
Trastero
Baño privado
Piso de mármol
Doble acristalamiento
Armarios ajustados
Gimnasia
Sala de juegos
Sala de servicios
Jacuzzi
Alojamiento para el personal
Sótano
Fibra óptica

Vistas

Mar

Piscina

Piscina Privada

Seguridad

Seguridad de 24 horas

Orientación

Sur

Posición

Cerca del golf
Urbanización
Cerca de las escuelas

Cocina

Cocina Equipada

Aparcamiento

Párking Subterráneo
Cochera
Párking Privado
Párking Cubierto
More Than One

Climatización

Aire acondicionado
Fría de aire acondicionado
A/C caliente
Calefacción central
U/F Calefacción
Baños u/f/h

Estado

Excelente
Nueva construcción

Jardin

Jardín Privado

Categoría

Lujo
Reventa