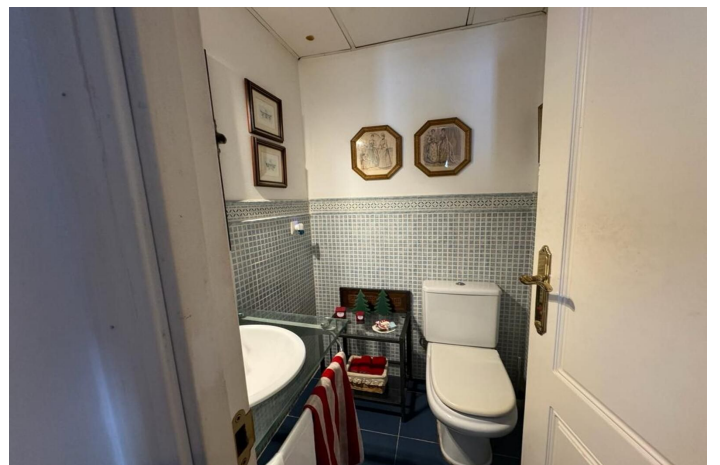


## Adosada en alquiler en Nueva Andalucía, Marbella

800.000 - 3.500 €

Referencia: R4599370    Dormitorios: 4    Baños: 4    Construido: 145m<sup>2</sup>    Terraza: 30m<sup>2</sup>



## Costa del Sol, Nueva Andalucía

Bienvenidos a esta casa adosada de estilo dúplex andaluz, ubicada junto al campo de golf en la cotizada zona de Aloha, en la urbanización La Retranca junto a Aloha College y todos los servicios, además de estar muy cerca del mar y de Puerto Banús.

Aquí encontrará una ubicación ideal cerca de servicios y todo lo que necesita para un estilo de vida cómodo.

Esta casa adosada se distribuye en dos plantas y ofrece la siguiente fantástica distribución:

En la planta superior encontrarás cuatro amplios dormitorios y tres baños que funcionan perfectamente. Esta es una solución perfecta para familias o para aquellos que desean espacio adicional para invitados o trabajar desde casa. Aquí podrá encontrar todo lo que necesita para una vida diaria cómoda y armoniosa.

El gran plano de planta abierto para la sala de estar y el comedor irradia luz y espacio. La terraza superior es algo realmente extra, con una zona de barbacoa y salón integrada. Aquí podrás disfrutar de momentos de relax y maravillosas cenas al aire libre. Las puertas correderas crean una transición suave entre el interior y el exterior, creando una atmósfera de libertad y apertura.

En la planta inferior se tiene acceso a una terraza con zona ajardinada. Se puede acceder a esta terraza desde los dos dormitorios de la planta baja y ofrece un lugar tranquilo para disfrutar del entorno verde y el clima templado.

Esta casa adosada es verdaderamente una joya y tiene todo lo necesario para un estilo de vida cómodo y armonioso. Si está buscando una casa donde pueda disfrutar y tener acceso al campo de golf y servicios cercanos, este es el lugar para usted.

## Características:

### Características

Terraza  
Baño privado  
Armarios ajustados  
Apartamento para invitados

### Vistas

Mar  
Montaña  
Golf

### Piscina

Comunal

### Jardin

Comunal

### Servicios Públicos

Electricidad

### Orientación

Sur

### Posición

Cerca del golf  
Urbanización  
Cerca de las tiendas  
Cerca de la ciudad  
Cerca de las escuelas  
Golf de primera línea

### Muebles

Completamente Amueblada

### Seguridad

Sistema de alarma  
Persianas  
Teléfono de entrada

### Categoría

Golf

### Climatización

Aire acondicionado  
A/C pre instalado  
Fría de aire acondicionado  
A/C caliente

### Estado

Excelente

### Cocina

Cocina Equipada

### Aparcamiento

Párking Privado  
Párking Cubierto