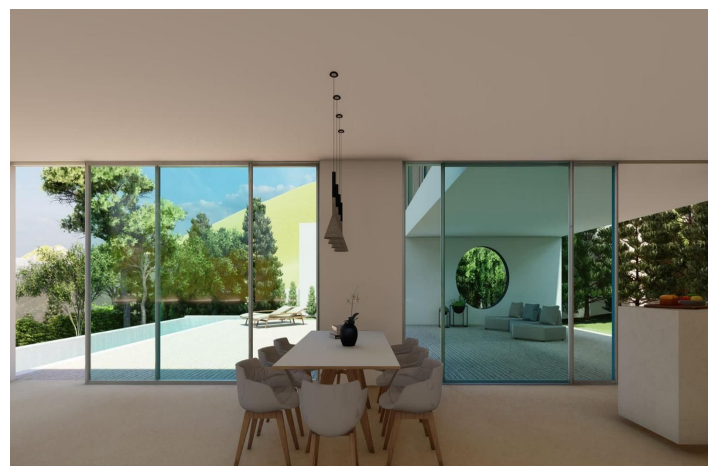
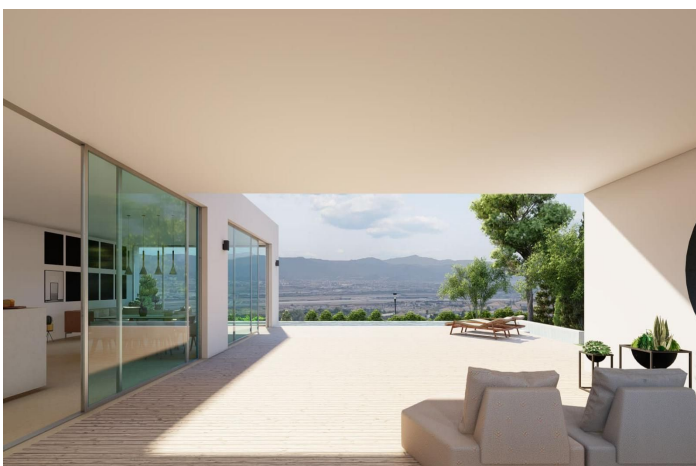


# Villa - Chalet en venta en Alhaurín de la Torre, Alhaurín de la Torre

750.000 €

Referencia: R4683868    Dormitorios: 4    Baños: 5    Terreno: 710m<sup>2</sup>    Construido: 275m<sup>2</sup>





## Valle del Guadalhorce, Alhaurín de la Torre

(Fecha de entrega estimada mayo 2025)

Chalet obra nueva en la mejor urbanización de Málaga con espectaculares vistas a la bahía de Málaga y la montaña. La propiedad, con 275m<sup>2</sup> construidos se distribuye en 3 plantas de la siguiente manera: Planta baja de 84m<sup>2</sup> con aparcamiento para 3 coches, trastero y sala de máquinas. En la primera planta encontramos el acceso vía puerta principal, en el distribuidor encontramos un aseo y un amplio armario, continuando encontramos un amplio espacio de 90m<sup>2</sup> donde encontramos salón, comedor y cocina, con grandes ventanales a las vistas de la bahía de Málaga, acceso a un porche de 50m<sup>2</sup>, jardín y piscina infinita. También encontramos un dormitorio de invitados con baño en suite y acceso directo al jardín. En la última planta encontramos los 3 dormitorios principales, todos con grandes ventanales a la bahía de Málaga, armarios empotrados y/o vestidor. Todos los baños en suite, con ventanales motorizados en el techo tipo velux que da la posibilidad abrir completamente la ducha al exterior. Cabe destacar las altas calidades constructivas con solados porcelánicos de gran formato, carpintería de madera lacada y armarios revestidos interiormente. Carpintería de aluminio con rotura de puente térmico. Sistema de aerotermia con apoyo solar.

## Características:

### Características

Terraza  
Terraza  
Trastero  
Baño privado  
Armarios ajustados  
Sala de servicios

### Vistas

Montaña  
Vistas Panorámicas  
País  
Jardín  
Piscina  
Vistas Urbanas

Calle

### Piscina

Piscina Privada

### Aparcamiento

Cochera  
Párking Privado  
Párking Cubierto  
Párking Libre  
Calle

### Orientación

Norte  
Este  
Sur

### Posición

Urbanización  
Cerca de la ciudad  
Suburbano  
Pueblo de montaña

### Cocina

Cocina Equipada

### Servicios Públicos

Electricidad

### Climatización

Aire acondicionado  
A/C pre instalado  
Fría de aire acondicionado  
A/C caliente

### Estado

Nueva construcción

### Jardín

Jardín Privado  
Mantenimiento fácil

### Categoría

Fuera del plan  
Contemporáneo