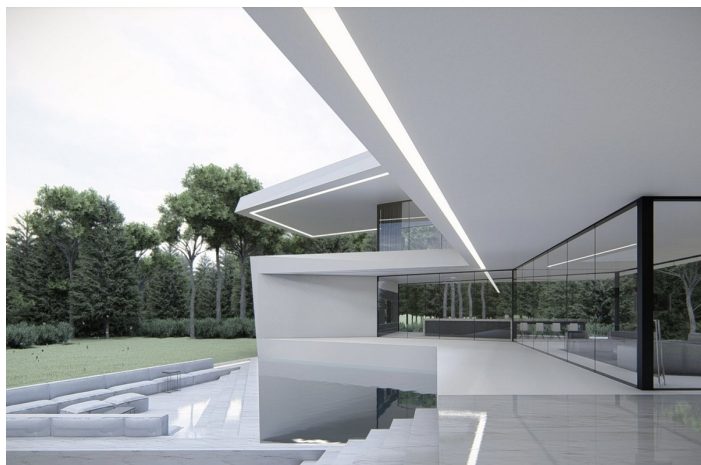




## Villa - Chalet en venta en Benahavís, Benahavís

4.995.000 €

Referencia: R4629586   Dormitorios: 7   Baños: 9   Terreno: 5.000m<sup>2</sup>   Construido: 870m<sup>2</sup>   Terraza: 560m<sup>2</sup>





## Costa del Sol, Benahavís

SOBRE PLANO - VILLA CONTEMPORANEA ECOLOGICA EN LA QUINTA, BENAHAIVIS EN URB. LOS ALMENDROS con vistas panorámicas y a 6,5 km de la playa. La planta baja: hall de entrada con ascensor, aseo de invitados, sala de instalaciones técnicas, amplio salón/comedor con gran cocina abierta totalmente equipada con electrodomésticos Bosch y despensa independiente, además hay en esta planta un dormitorio/estudio independiente con baño en-suite, amplias terrazas cubiertas con vistas a la gran piscina climatizada de 51,50 m<sup>2</sup>. En la primera planta: ascensor, rellano, dormitorio principal con baño principal y gran vestidor y por supuesto una enorme terraza privada. Un pasillo le lleva a otros 3 dormitorios con 3 baños de los cuales 1 ensuite y una terraza accesible para los 3 dormitorios. En el semisótano, tiene un enorme garaje con escaleras con un camino que le lleva a la entrada principal. Además, el ascensor le lleva a esta planta donde se encuentra otro dormitorio con baño ensuite, un apartamento/dormitorio independiente y una sala de juegos. Hay un piso completamente separado que cuenta con una zona de estar/cocina amueblada/dormitorio, un vestidor y un cuarto de baño ensuite. Se puede acceder al apartamento independiente desde el garaje, pero también desde el ascensor. Tiempo de construcción aprox. 12 a 14 meses después de las licencias. Las fotos de baños y cocinas son sólo ejemplos de cómo podrían quedar, la elección final será de los clientes. Ejemplo de algunas de las especificaciones, - Pavimentos interiores y exteriores de GRESPANIA 600x600 - 800x800 - 1200x1200 (Color y tamaño a elegir) - Paredes de baños con placas de COVERLAM (GRESPANIA) 2700X1200 (Color a elegir) - Baños de ROCA - VILLEROY BOCH - DURAVIT o similar - Aerotermia/aire acondicionado - Ascensor de Schindler o similar - Calefacción por suelo radiante en toda la villa - Ventanas altas hasta el techo con un riel hundido, 5+5/cámara/6+6 - Puertas interiores HPL altas hasta el techo y de 1 metro de ancho, 30dB - Puerta de entrada pivotante de altura de techo y 1,50 de ancho - Cocina totalmente equipada con puertas de marco de aluminio y revestida con COVERLAM (Color a elegir) - Isla con COVERLAM 3600X1600 sin juntas visibles (Color a elegir) - Electrodomésticos Bosch - AEG o MIELE - Piscina climatizada con cubierta automática - 20 paneles solares - 3 baterías de litio de 10kW cada una - Cargador de coche - Domótica Somos una empresa constructora, Llave en Mano, que puede diseñar y construir cualquier posibilidad que se le ocurra. Si no ve un diseño nuestro que le guste le diseñamos una villa totalmente nueva según sus ideas y aportaciones. Aunque preferimos construir edificios ecológicos, podemos construir desde construcciones tradicionales hasta construcciones ecológicas todo depende de usted.



## Características:

### Características

Terraza  
 Elevar  
 Terraza  
 Trastero  
 Baño privado  
 Doble acristalamiento  
 Armarios ajustados  
 Wifi  
 Pista de tenis  
 Apartamento para invitados  
 Casa de invitados  
 Sala de servicios  
 Jacuzzi  
 Barbacoa  
 Domotica  
 Sótano  
 Fibra óptica  
 Acceso para personas con movilidad reducida

### Vistas

Montaña  
 Vistas Panorámicas  
 País  
 Jardín  
 Piscina  
 Vistas Urbanas  
 Calle

### Piscina

Con Calefacción  
 Piscina Privada

### Jardín

Jardín Privado  
 Mantenimiento fácil

### Servicios Públicos

Electricidad  
 Agua potable  
 Teléfono  
 Paneles solares fotovoltaicos  
 Calefacción de agua solar

### Orientación

Este  
 Oeste  
 Sudeste  
 Suroeste

### Posición

Cerca del golf  
 Urbanización  
 Cerca de las tiendas  
 Cerca de la ciudad  
 Cerca de las escuelas

### Muebles

Opcional

### Seguridad

Sistema de alarma  
 Teléfono de entrada  
 Caja fuerte

### Categoría

Casas de vacaciones  
 Inversión  
 Golf  
 Lujo  
 Fuera del plan  
 Contemporáneo

### Climatización

Aire acondicionado  
 Fría de aire acondicionado  
 A/C caliente  
 Hogar  
 U/F Calefacción  
 Baños u/f/h

### Estado

Nueva construcción

### Cocina

Cocina Equipada

### Aparcamiento

Parking Subterráneo  
 Cochera  
 Parking Privado  
 Parking Cubierto  
 Parking Libre  
 More Than One

