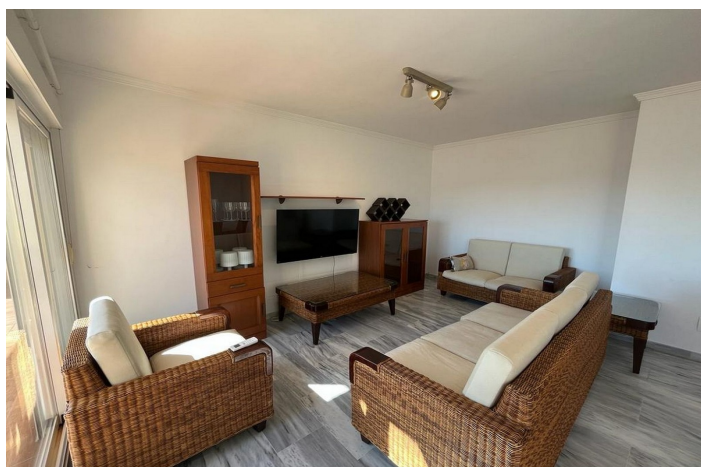




## Ático en venta en Bellavista del Puerto, Estepona

750.000 €

Referencia: R4432693    Dormitorios: 3    Baños: 2    Construido: 120m<sup>2</sup>    Terraza: 120m<sup>2</sup>





## Costa del Sol, Estepona

Maravilloso ático con terrazas espectaculares en Bellavista del Puerto, Estepona Una rara oportunidad de poseer un magnífico penthouse en Edificio Bellavista del Puerto, a solo unos pasos de Puerto deportivo de Estepona y todas las comodidades. Con su ubicación inmejorable, diseño de un solo nivel y espacio al aire libre extraordinario, esta propiedad es ideal como una casa familiar o como una inversión de alquiler de vacaciones altamente rentable. Destacados de propiedad: 3 dormitorios, 2 baños Construido: 120 m<sup>2</sup> | Terrees: 120 m<sup>2</sup> - Todo en un nivel Amplios y brillantes áreas de vida que se abren en terrazas grandes, perfectas para entretenerse y disfrutar del estilo de vida de Costa del Sol Excelente estado, listo para moverse Ubicación y entorno: Perfectamente situado cerca del centro de la ciudad, puerto, tiendas, restaurantes, playas, escuelas y el puerto deportivo, todo lo que necesita a poca distancia. Características y servicios: Piscina y jardines comunales Vistas panorámicas del mar, montañas, puertos, jardines y piscina Orientaciones múltiples: noreste, sur, suroeste y oeste, asegurando el sol durante todo el día Terraes cubiertas y privadas, armarios incorporados, pisos de mármol, wifi Cocina totalmente equipada y vendida amueblada Aire acondicionado para comodidad durante todo el año Asegure el complejo cerrado con el intercomunicador Estacionamiento de garaje subterráneo y acceso de elevación Una oportunidad única en Costa del Sol, que combina ubicación, espacio y estilo de vida, perfecta como residencia de ensueño o una inversión de alquiler lucrativa.



## Características:

### Características

Terraza

Elevar

Transporte cercano

Terraza

Piso de mármol

Armarios ajustados

Wifi

Cerca de la iglesia

### Vistas

Mar

Montaña

Vistas Panorámicas

Jardín

Piscina

Puerto

Vistas Urbanas

Calle

### Orientación

Sur

Oeste

Noreste

Suroeste

### Climatización

Aire acondicionado

### Posición

Área comercial

Junto a la playa

Cerca del puerto

Cerca del mar

Cerca de las tiendas

Cerca de las escuelas

Ciudad

Puerto

Aldea

Puerto pequeño

Cerca de Marina

### Muebles

Completamente Amueblada

### Seguridad

Complejo cerrado

Teléfono de entrada

### Estado

Excelente

### Piscina

Comunal

### Jardín

Comunal

### Cocina

Cocina Equipada

### Aparcamiento

Parking Subterráneo

Cochera