

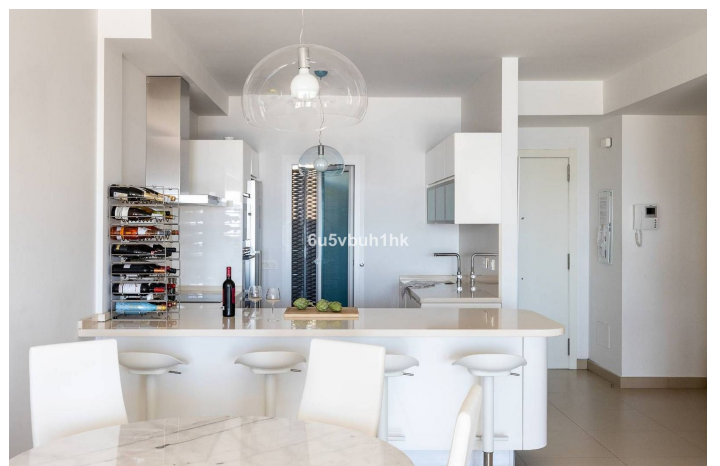
Apartamento Planta Media en venta en Benalmádena, Benalmádena

599.000 €

Referencia: R4728421 Dormitorios: 2 Baños: 2 Construido: 129m²



SIZES AND DIMENSIONS ARE APPROXIMATE, ACTUAL MAY VARY.



Costa del Sol, Benalmádena

Una rara oportunidad de adquirir un apartamento en una de las mejores ubicaciones de la zona y con una vista absolutamente increíble del mar Mediterráneo. La casa es una comunidad cerrada moderna y segura construida en 2015 con solo 10 apartamentos. Una zona de piscina tranquila con excelentes vistas. El piso consta de terraza de 45 m², salón, 2 dormitorios, uno de ellos con baño en suite y baño independiente y lavadero en el exterior. La cocina moderna incluye todo lo necesario. El piso incluye 2 plazas de parking en el garaje y un amplio trastero. La casa está ubicada al final de la calle en una zona muy prestigiosa. El aeropuerto está a solo unos 15-20 minutos en coche. Está a un kilómetro de la playa y de la estación de tren de Carvajal. Cerca del encantador Benalmádena Pueblo 4 km Fuengirola centro 6 km, Puerto Marina Benalmádena 10 km, Centro Málaga 26 km, Marbella 36 km.

Características:

Características

Terraza
Transporte cercano
Terraza
Trastero
Fibra óptica
Posición
Cerca de la ciudad
Cerca de las escuelas

Climatización

Aire acondicionado
Calefacción central

Seguridad

Persianas

Vistas

Mar
Vistas Panorámicas
Jardín