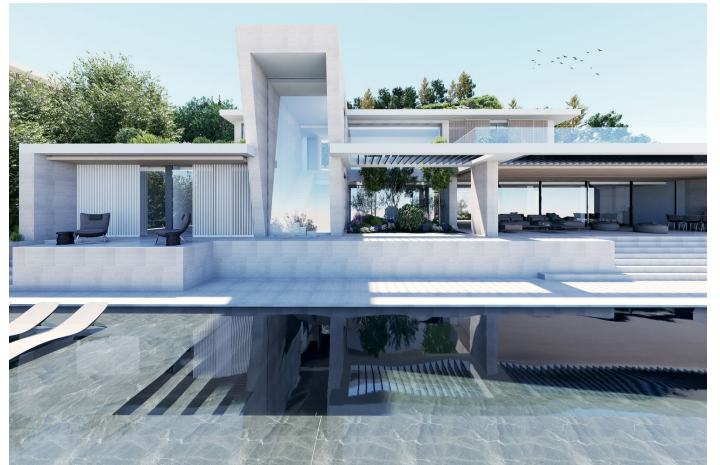


Terreno Urbano en venta en Sotogrande, Sotogrande

3.750.000 €

Referencia: R4775296 Terreno: 8.359m² Construido: 2.507m²



Costa de la Luz, Sotogrande

Parcela edificable con proyecto diseñado por uno de los mejores arquitectos del país, ¡con vistas panorámicas al golf y al mar!

Parcela edificable de 8.359 m² con vistas panorámicas al mar y a varios prestigiosos campos de golf.
Superficie edificable de 2.507,70 m².

Situado en la prestigiosa urbanización de 'La Reserva de Sotogrande', a sólo 5 minutos en coche de magníficas playas y numerosos campos de golf, algunos de ellos muy importantes, como 'Valderrama', uno de los más conocidos del mundo y clasificado mejor campo de Europa continental por la revista Golf World en 1999! También conocido por haber organizado algunos de los mejores torneos de golf del mundo.

Muy cerca de supermercados y tiendas, a menos de 10 minutos del famoso puerto deportivo de Sotogrande y a 2 minutos en coche del colegio internacional.

Sotogrande es también una urbanización de primera clase, donde podrá disfrutar cada verano de uno de los torneos de polo más prestigiosos del mundo, así como de una amplia gama de deportes, como tenis, pádel, vela, equitación,...

A menos de 10 minutos en coche de la costa, del magnífico puerto deportivo, de numerosos restaurantes y zonas de ocio, a 5 minutos del supermercado y del pueblo de Pueblo Nuevo de Guadiaro, donde encontrará todo tipo de servicios. Zona muy tranquila, con excelentes vistas sobre zonas arboladas.

¡El precio incluye la parcela + el proyecto diseñado por uno de los mejores arquitectos del país!

¡También es posible dividir la parcela en 4 partes para diseñar 4 villas en lugar de una!

Para más información, póngase en contacto con nosotros.

Características:

Características

Armarios ajustados

Solárium

Sala de servicios

Vistas

Mar

Montaña

Vistas Panorámicas

Golf

Playa

Puerto

Piscina

Piscina Privada

Orientación

Sur

Posición

Cerca del golf

Cerca del puerto

Cerca del mar

Cerca de la ciudad

Frente a la playa

Golf de primera línea

Puerto

Puerto pequeño

Jardin

Jardín Privado

Climatización

Fría de aire acondicionado

A/C caliente

Estado

Excelente

Seguridad

Complejo cerrado

Persianas