

Пентхаус на продажу в Альгамбра -дель -Гельф,  
Гуадальмина Баджа, Марбелью

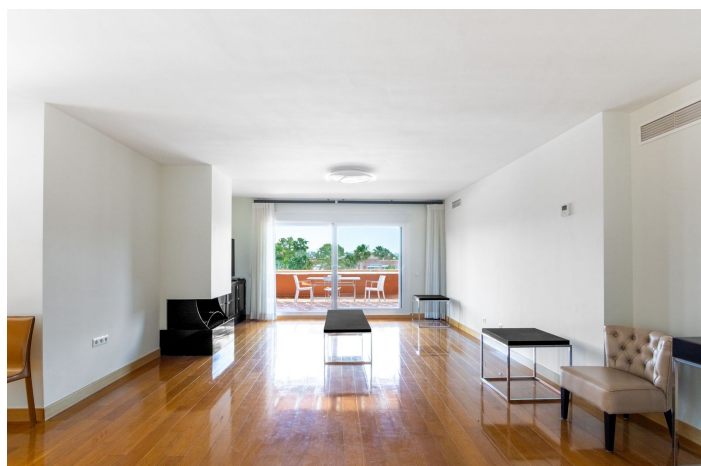
950 000 €

ванная комната:

Ссылка: R4749856

спальни: 3 3

Размер сборки: 219m<sup>2</sup> терраса: 20m<sup>2</sup>





## Costa del Sol, Guadalmina Baja

Взгляните внутрь: полностью обновленная на юг Guadalmina Baja 3 спальни пентхаус.

Эта квартира поставляется с безопасным подземным парковочным пространством. В этой части сообщества нет лифта.

Сказочное место для тех, кто ищет дом, который дает легкий доступ к Сан -Педро, Марбелью и Эстепоне. Эта превосходная полностью обновленная квартира - большой и щедрый семейный дом с отличной возможностью для тех, кто ищет самое удобное место рядом с центром Марбельи,

Если вы ищете отличную квартиру с 3 спальнями в идеальном месте, то эта квартира Guadalmina Baja может быть просто для вас. В течение легкой досягаемости удобств во всех направлениях и в нескольких минутах ходьбы от пляжа этот впечатляющий дом Марбельи дает возможность жить в безопасном и хорошо расположенном сообществе в одном из самых интересных сообществ в этой области.

Поскольку все больше и больше семей делают все возможное, чтобы жить на полный рабочий день в Коста-дель-Соль, недвижимость, которые достаточно большие для семьи и при этом достаточно близки для школ и других объектов, пользуются большим спросом. Здесь мы представляем невероятную квартиру в Гуадальмине Баджа, расположенная в пределах легкой досягаемости транспорта, магазинов, школ, спортивных сооружений ... и, конечно, на пляже!

Этот домик на пляже Марбелью расположен только на пороге между Сан -Педро и Гуадальминой. Хорошо известная урбанизация известна своими роскошными растягивающимися садами и предлагает идеальное сообщество, живущее для семьи с детьми, которые могут извлечь выгоду из безопасного открытого пространства.

Этот обширный комплекс был построен в 1998 году, на пляжном участке, который сегодня будет завистью к любому разработчику. В то время, земля была широко доступна, и ранние застройщики, которые лепили в Коста -дель -Соль, сосредоточились на внешних общих районах, так и на интерьерах домов, которые они строили.

Следовательно, мы находим, что, по слухам, является самым большим бассейном во всей Марбельи. Впечатляет, конечно, есть. Он мечтает свободно формировать форму в центре квартир, а края в стиле пляжа, предлагающие как эстетическую красоту, так и практичность для всех тех, кто хочет погрязнуть в ней, прохладные воды.

Удивительно большая собственность Марбельи Уэст всего за несколько минут после Пуэрто -Бануса. Эта потрясающая недвижимость станет потрясающим домом для большой семьи, желающей жить на расстоянии от школ, магазинов, супермаркетов и спортивных объектов.

Красивая и просторная квартира, доступная в престижной урбанизации в районе Гуадальмины Баха и Касасолы.

Подземная парковка и кладовая расположены под зданием, откуда доступ к объекту доступна на внешних шагах.

Если вы ищете отличную квартиру с 3 спальнями в идеальном месте, то эта квартира Guadalmina Baja может быть просто для вас. В течение легкой досягаемости удобств во всех направлениях и в нескольких минутах ходьбы от пляжа этот впечатляющий дом Марбельи дает возможность жить в безопасном и хорошо расположенном сообществе в одном из самых интересных сообществ в этой области.

Гуадальмина известна как один из самых элегантных жилых районов, консолидированных в Марбелье. Он

характеризуется своими зелеными проспектами и настоящим клубом De Golf Guadalmina, который является вторым старейшим гольф -полем в Коста -дель -Соль.Его впечатляющие улицы проходят через него, пока вы не достигнете Средиземного моря.Это означало, что район пляжа Гуадальмина Баха является одним из самых популярных.Инфраструктура Guadalmina превосходна, она предлагает торговый центр с множеством ресторанов, магазинов, банков, кафе, со всеми услугами и удобствами.Это очень близко к Сан -Педро, Пуэрто - Банусу, Марбелле и Эстепоне.

Бар можно найти на месте.

Для гостей с детьми Alhambra Del Golf - Guadalmina предлагает детское игровое оборудование для детского бассейна и открытого оборудования.Эта квартира с открытым камином и зоной для пикника предлагает широкие возможности для расслабления.

Пляж Сан -Педро находится в 1,9 км от жилья, в то время как пляж Eladillo находится в 2,4 км.Ближайший аэропорт - международный аэропорт Гибралтара, в 61 км от Гуадальмины и Сан -Педро.

## Характеристики:

### Функции

Покрытая терраса  
Рядом с транспортом  
Частная терраса  
Хранилище  
Ванная комната  
Двойное остекление  
Приспособленные шкафы  
Утилиты  
Деревянный пол  
Джакузи  
Возле мечети

### Виды

Сад  
Бассейн

### Бассейн

Коммунальный

### Сад

Коммунальный

### Коммунальные услуги

Электричество

### Ориентация

Юг

### Параметр

Пляжный  
Рядом с гольфом  
Урбанизация  
Рядом с морем  
Рядом с городом  
Рядом с школами  
Пригородный  
Мебель  
Часть мебелирована  
Безопасность  
Закрытый комплекс  
Электрические жалюзи  
Входчик телефона  
Категория  
Роскошь  
Перепродажа

### Климат -контроль

Кондиционер  
Холодный А/С  
Горячий кондиционер

### Состояние

Отличный  
  
  
  
  
  
  
  
  
  
Кухня  
Полностью оснащен  
Стоянка  
Подполье  
Частный