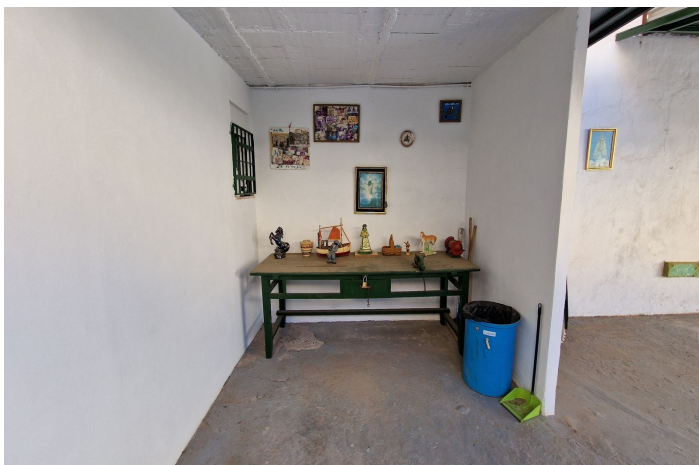
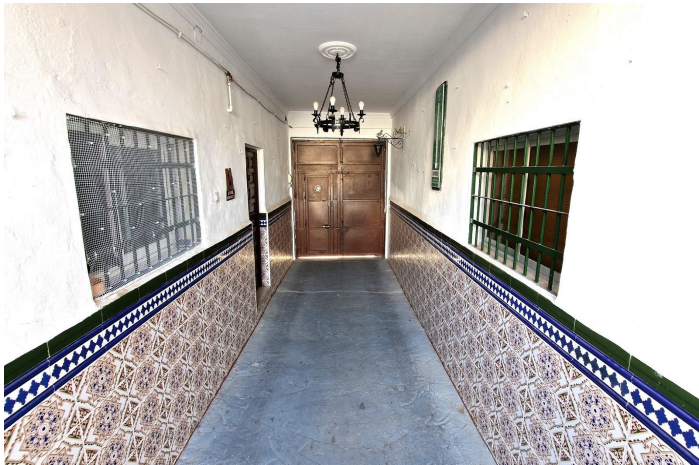


## Villa - Chalet en venta en Málaga, Málaga

585.000 €

Referencia: R4172164    Dormitorios: 5    Baños: 3    Terreno: 370m<sup>2</sup>    Construido: 465m<sup>2</sup>    Terraza: 200m<sup>2</sup>



## Costa del Sol, Málaga Centro

Edificio muy especial en el centro de la ciudad de Málaga. Este edificio, construido en el año 1900, es una de las pocas casas existentes llamadas "Corralon". En Andalucía es un término popular para designar espacios interiores en viviendas multifamiliares con una galería en voladizo alrededor de un patio o plaza central y originalmente con un pozo o una fuente. Algunos ejemplos de este tipo se conservan en los barrios de la ciudad de Málaga. Estos edificios han llevado a la administración pública a organizar concursos de embellecimiento para alentar la integración de los habitantes de estos edificios y mantener la historia y la tradición. Este edificio ya ofrece dos apartamentos separados, un gran patio, garajes, plazas de aparcamiento y terrazas. Además de sus características únicas, podría ser una casa privada, podría convertirse en un negocio de alojamiento y desayuno o podría ser construido estudios nuevos, aprovechando el patio y mezclado con la historia andaluza.

## Características:

### Características

Terraza  
Transporte cercano  
Terraza  
TV satelital  
Trastero  
Baño privado  
Armarios ajustados  
Apartamento para invitados  
Sala de servicios  
Barbacoa  
Establos  
Cerca de la iglesia

### Vistas

Calle

### Piscina

Habitación para la piscina

### Seguridad

Complejo cerrado

### Categoría

Casas de vacaciones

Inversión

Reventa

### Orientación

Sudeste

### Posición

Cerca del mar  
Cerca de las tiendas  
Cerca de la ciudad  
Cerca de las escuelas  
Ciudad

### Muebles

Parte amueblada

### Aparcamiento

Parking Privado

More Than One

### Calificación energética

G

### Climatización

Hogar

### Estado

Buen estado de conservación  
Se requiere restauración

### Cocina

Cocina Equipada

### Servicios Públicos

Electricidad

Agua potable

### CO2 Emission Rating

G