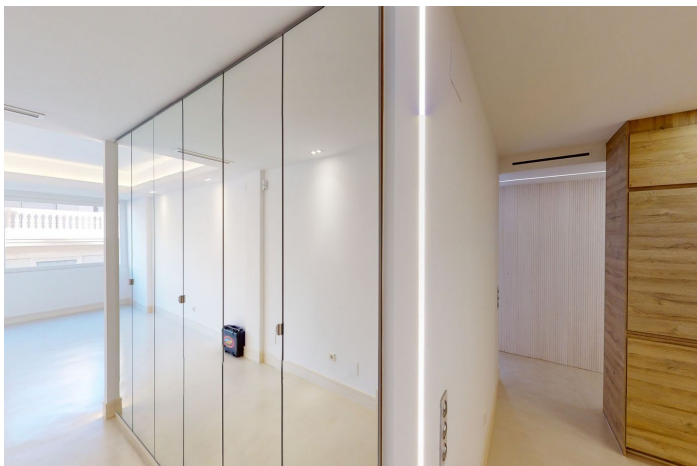


Apartamento Planta Media en venta en Málaga, Málaga

915.000 €

Referencia: R4208980 Dormitorios: 3 Baños: 2 Terreno: 190m² Construído: 190m²



Costa del Sol, Málaga

Impresionante y espectacular piso de 181 m², situado en Soho, en el centro de Málaga. Una vivienda por estrenar que ha sido renovada integralmente con un diseño moderno y exclusivo, utilizando materiales de primera calidad. Consta de un amplio salón comedor, una moderna cocina, 3 dormitorios y 2 baños completos. Todas las estancias tienen suelos de microcemento color marfil, ventanas climalit con filtro solar, aire acondicionado central y calefacción con bomba de calor. Tiene un gran salón comedor de 47 m², todo exterior, con iluminación indirecta perimetral. La estancia tiene revestimiento de microcemento y vidrio lacado en negro - Espectacular cocina de 25 m² diseñada de color blanco y madera, totalmente equipada con electrodomésticos a estrenar, a la par que nevera doble empotrada. - Dormitorio principal: amplia y luminosa estancia de 24 m² con armarios empotrados y diseño exclusivo de carpintería, microcemento e iluminación indirecta. Estiloso baño en suite de 16 m² revestido en microcemento y vidrio lacado en negro. Tiene amplio mueble de 240 cm con dos lavabos bajo una encimera de Dekton y plato de ducha. La propiedad dispone de 2 dormitorios adicionales (16 m² y 13 m²) con armarios empotrados. A su vez, cuenta con baño secundario con revestimiento en microcemento, amplia ducha con rainshower y diseño con espejos. Calidades de la vivienda: - Puerta de entrada revestida interiormente con mirilla electrónica - Espaciosos armarios empotrados con puertas de espejo en el recibidor del piso. - Distribuidor de la vivienda con puertas ocultas a las estancias en exclusivo diseño de madera y moderna iluminación. - Alarma PROSEGUR instalada en el apartamento. - Lavadora y secadora a estrenar. - Lujosos mecanismos eléctricos de marcas Niessen Skymoon, de vidrio lacado blanco y cromo. Características del edificio: - Portero físico durante la semana más un sistema de vigilancia por cámaras en zonas comunes. - Dos ascensores: principal y de servicio. - Dos viviendas por planta. - Posibilidad de alquilar un garaje en la misma finca. Estamos encantados de poder presentar esta propiedad a usted pronto, ya sea personalmente o a través de la visión virtual. Porque este mundo, es único - como nuestra Axarquía. En Andalucía. En la Costa del Sol. Aquí, en el lado soleado de la vida...

Características:

Características

Elevar
TV satelital
Doble acristalamiento
Armarios ajustados
Sala de servicios

Posición

Área comercial
Junto a la playa
Cerca del puerto
Cerca del mar
Cerca de las tiendas
Cerca de las escuelas
Ciudad
Puerto
Puerto pequeño
Cerca de Marina

Cocina

Parcialmente equipado

Climatización

Aire acondicionado

Estado

Nueva construcción

Aparcamiento

Párking Libre

Vistas

Vistas Urbanas

Muebles

Sin Amueblar