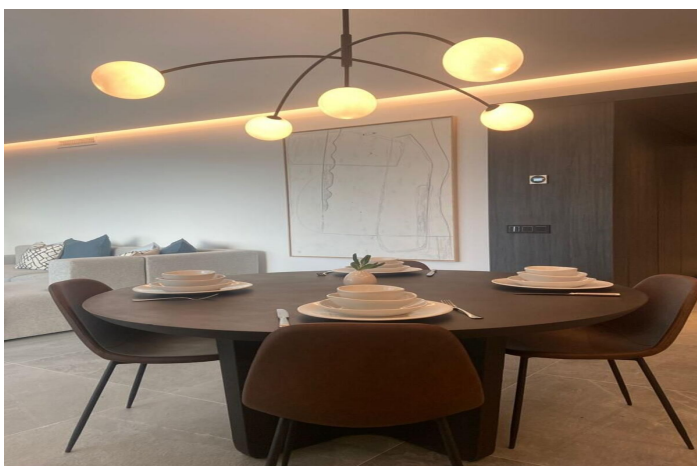
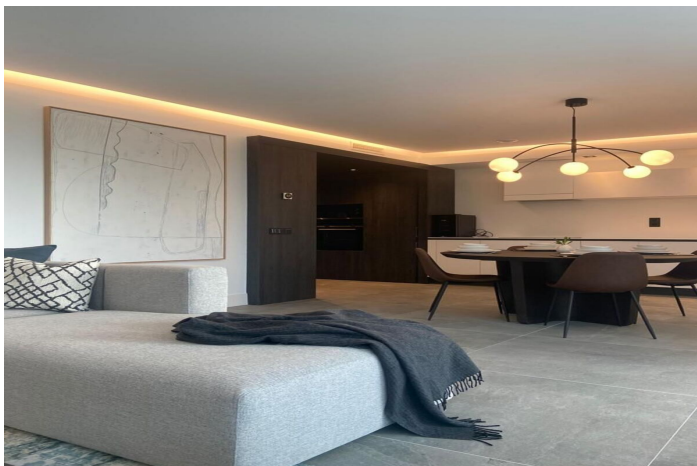


Apartamento Planta Baja en venta en Benahavís, Benahavís

795.000 €

Referencia: R4734400 Dormitorios: 3 Baños: 2 Terreno: 120m² Construido: 196m² Terraza: 64m²



Costa del Sol, Benahavís

En venta, precioso bajo en la exclusiva urbanización de Le Caprice by Taylor Wimpey.

Amplio apartamento en planta baja con jardín privado.

Esta propiedad contemporánea cuenta con 3 amplios dormitorios y una cocina totalmente equipada, baño de diseño, sistema de aire acondicionado, aparcamiento privado y un trastero.

La casa está orientada al suroeste y tiene unas vistas espectaculares sobre el golf.

La urbanización se trata de una urbanización privada cerrada con grandes jardines comunitarios y una piscina, que consta de sólo 14 casas en las que el diseño moderno y la luz natural juegan un papel esencial.

Dispone de trastero amplio y 2 plazas de garage.

Los propietarios de Le Caprice pueden disfrutar de descuentos especiales en todas las instalaciones de Westin La Quinta Golf Resort & Spa.

Si desea información más específica sobre este apartamento y su disponibilidad, para realizar una visita, no dude en ponerse en contacto con nosotros.

Aspectos destacados

Ubicación exclusiva

Comunidad cerrada y segura

Acabados de diseño de alta calidad

Proyecto de lujo a pequeña escala

Beneficios en las instalaciones de Westin La Quinta Golf Resort & Spa

Cocina totalmente equipada

Amplias habitaciones

Amplios ventanales para una gran cantidad de luz.

Características:

Características

Terraza
Elevar
Terraza
Piso de mármol
Doble acristalamiento
Armarios ajustados
Wifi
Fibra óptica

Vistas

Montaña
Jardín

Piscina

Comunal

Jardín

Comunal
Jardín Privado

Orientación

Sudeste

Posición

Cerca del golf
Urbanización
Golf de primera línea

Muebles

Completamente Amueblada

Seguridad

Complejo cerrado
Sistema de alarma

Climatización

Aire acondicionado
Calefacción central

Estado

Excelente

Cocina

Cocina Equipada

Aparcamiento

Párking Subterráneo
More Than One