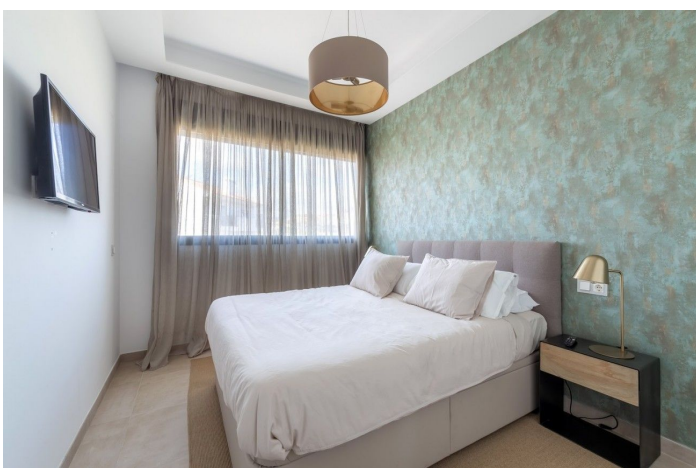


## Ático Dúplex en venta en New Golden Mile, Estepona

690.000 €

Referencia: R4186006    Dormitorios: 2    Baños: 2    Construido: 111m<sup>2</sup>    Terraza: 154m<sup>2</sup>



## Costa del Sol, New Golden Mile

Venta urgente!

Atico duplex Estepona Nueva Mila de Oro con vistas al mar y piscina privada

Nuevo precio! Ganga 695,000€

El piso tiene una licencia turística!

Este ático muy moderno de 2 dormitorios y 2 baños se completó recientemente. Construido en estilo de arquitectura Contemporánea, decorado con buen gusto, cuenta con magníficas vistas al mar, montaña y alrededores.

El pequeño complejo está a poca distancia a pie del impresionante Country Club El Campanario, así como de varias tiendas y cafeterías, a solo unos minutos en coche de Marbella y Puerto Banús al este y al oeste de la ciudad de Estepona. El complejo cerrado y seguro, ofrece un gimnasio de alto nivel comunitario, un spa y una piscina al aire libre muy grande y impresionante.

El ático disfruta de una gran terraza abierta con sol todo el día. Puede acceder al solarium con su propia piscina desde el interior del piso.

La cocina está abierta al salón equipado con chimenea, y las grandes ventanas, hasta el techo traen el exterior al interior de la habitación. El conjunto es impresionante y muy luminoso.

Los propietarios han agregado muchas características muy especiales, como los estantes sobre la cocina para colgar vasos estilo Bar.

El dormitorio principal tiene acceso directo a la terraza y tiene su propio baño en suite. El dormitorio de invitados está muy bien alejado del dormitorio principal y tiene fácil acceso al segundo baño.

El piso ha sido amueblado y amueblado por un conocido decorador de la zona de Marbella.

Esta propiedad es rara, ya que los pisos y áticos de nueva construcción son difíciles de encontrar en el mercado actual.

La proximidad de varios campos de golf como Atalaya Golf, El Paraiso Golf, Guadalmina golf y el campo de golf de 9 hoyos de la zona de El Campanario es una ventaja.

Fácil acceso por carretera cerca de la entrada de Autopista que conduce al Aeropuerto de Málaga en 45 minutos.

Perfecta casa de vacaciones o para vivir todo el año para los amantes del estilo moderno. Zona muy tranquila cerca de todos los servicios de la zona de Diana Park y El campanario a pocos minutos de Puerto Banus y de la ciudad de Marbella.

## Características:

### Características

Terraza

Elevar

Baño privado

Armarios ajustados

Solárium

Gimnasia

Acceso para personas con movilidad reducida

### Posición

Cerca del golf

Cerca de las tiendas

Cerca de las escuelas

### Cocina

Cocina Equipada

### Climatización

A/C caliente

Hogar

U/F Calefacción

### Estado

Excelente

### Jardin

Comunal

### Vistas

Mar

Montaña

### Piscina

Comunal

### Seguridad

Seguridad de 24 horas

Sistema de alarma

Persianas

Teléfono de entrada

### Aparcamiento

More Than One