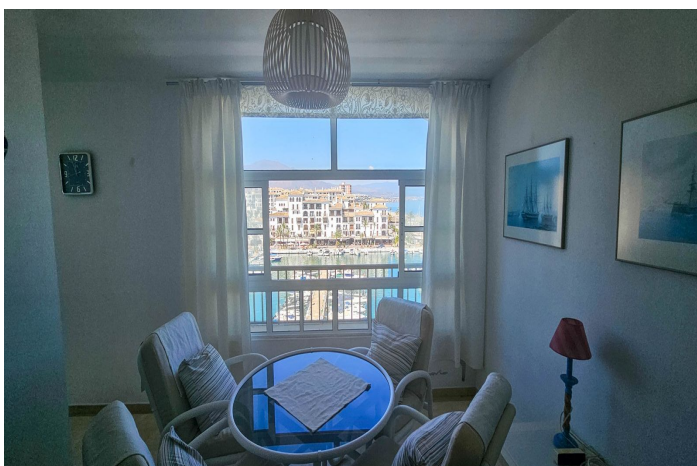


# Apartamento Planta Media en venta en Playas de la Duquesa, Manilva

390.000 €

Referencia: R4798696    Dormitorios: 2    Baños: 2    Construido: 100m<sup>2</sup>    Terraza: 16m<sup>2</sup>





## Costa del Sol, Puerto de la Duquesa

Playas de la Duquesa es una comunidad cerrada excepcional ubicada frente a la playa, a poca distancia a pie del vibrante Puerto de la Duquesa.

Este impresionante apartamento de 2 dormitorios y 2 baños se encuentra a un corto paseo de la playa, ideal para familias con niños.

Ahora está disponible para la venta y representa una oportunidad única de adquirir una propiedad de lujo en una de las ubicaciones más deseadas de la costa.

Una propiedad espaciosa, con un total de 106m<sup>2</sup>.

El apartamento cuenta con una amplia terraza con vistas al puerto y al mar. El pintoresco puerto de la Duquesa está a solo un corto paseo, ofreciendo una gran variedad de restaurantes, bares y tiendas.

Además, la zona local está llena de chiringuitos donde se puede degustar el marisco más fresco y disfrutar del sol español.

Esta propiedad realmente ofrece una oportunidad única para vivir el sueño del estilo de vida mediterráneo, con un apartamento espacioso, luminoso y aireado que es perfecto tanto para la vida familiar como para recibir invitados.

Características adicionales incluyen un espacio de estacionamiento privado subterráneo, aire acondicionado frío/calor y vistas impresionantes del puerto, las montañas, la playa y el mar.

## Características:

### Características

Terraza  
 Elevar  
 Transporte cercano  
 Terraza  
 TV satelital  
 Baño privado  
 Doble acristalamiento  
 Armarios ajustados  
 Fibra óptica  
 Acceso para personas con movilidad reducida

### Vistas

Mar  
 Montaña  
 Vistas Panorámicas  
 Playa  
 Puerto

### Piscina

Comunal

### Jardín

Comunal  
 Ajardinado  
 Mantenimiento fácil

### Servicios Públicos

Electricidad  
 Agua potable

### Orientación

Norte  
 Noreste

### Posición

Junto a la playa  
 Cerca del puerto  
 Urbanización  
 Cerca del mar  
 Cerca de las tiendas  
 Cerca de la ciudad  
 Cerca de las escuelas  
 Frente a la playa  
 Ciudad  
 Suburbano  
 Puerto  
 Aldea  
 Cerca del bosque  
 Puerto pequeño  
 Cerca de Marina  
 Complejo de playa de primera línea

### Muebles

Completamente Amueblada

### Seguridad

Complejo cerrado  
 Teléfono de entrada

### Categoría

Casas de vacaciones  
 Inversión  
 Frente a la playa  
 Reventa

### Climatización

Aire acondicionado  
 Fría de aire acondicionado  
 A/C caliente

### Estado

Buen estado de conservación

### Cocina

Cocina Equipada

### Aparcamiento

Párking Subterráneo  
 Cochera  
 Párking Privado  
 Comunal