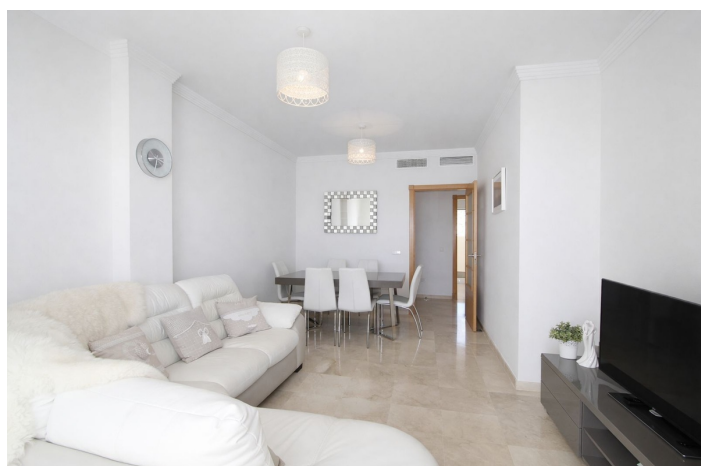




## Ático en venta en Benalmádena, Benalmádena

375.000 €

Referencia: R5295862    Dormitorios: 2    Baños: 2    Construido: 78m<sup>2</sup>    Terraza: 50m<sup>2</sup>





---

## Costa del Sol, Benalmádena

Ático en una ubicación privilegiada en la Urb. Arenal Golf, Benalmádena, con 2 dormitorios y 2 baños, uno de ellos en suite. La propiedad cuenta con un agradable salón-comedor, cocina totalmente equipada con lavadero y una amplia terraza, una de ellas acristalada. Urbanización cerrada con piscina y jardín comunitarios, aparcamiento subterráneo y trastero. La propiedad se encuentra cerca de servicios y de una parada de autobús. Arenal Golf está a solo 1,8-2,5 km de la playa más cercana (por ejemplo, Playa Arroyo de la Miel, Playa de Bil Bil o el Paseo Marítimo). A pie, se tarda unos 20-30 minutos. Hay excelentes colegios públicos e internacionales cerca. También hay varios campos de golf en los alrededores para los amantes de la vida al aire libre y las actividades sociales. El aeropuerto de Málaga está a solo 15 minutos. Esta propiedad es el hogar perfecto para siempre o para disfrutar de las vacaciones.



## Características:

### Características

Terraza  
Elevar  
Transporte cercano  
Terraza  
Trastero  
Baño privado  
Piso de mármol  
Doble acristalamiento  
Armarios ajustados  
Wifi  
Sala de servicios  
Acceso para personas con movilidad reducida

### Vistas

Mar  
Vistas Panorámicas  
Jardín  
Piscina

### Piscina

Comunal

### Jardin

Comunal

### Servicios Públicos

Electricidad

### Orientación

Sur

### Posición

Cerca del golf  
Urbanización  
Cerca del mar  
Cerca de las tiendas  
Cerca de la ciudad  
Cerca de las escuelas  
Cerca de Marina

### Muebles

Opcional

### Seguridad

Complejo cerrado  
Teléfono de entrada

### Categoría

Casas de vacaciones  
Inversión  
Golf  
Reventa

### Climatización

Aire acondicionado  
Fría de aire acondicionado  
A/C caliente

### Estado

Excelente

### Cocina

Cocina Equipada

### Aparcamiento

Parking Subterráneo  
Cochera