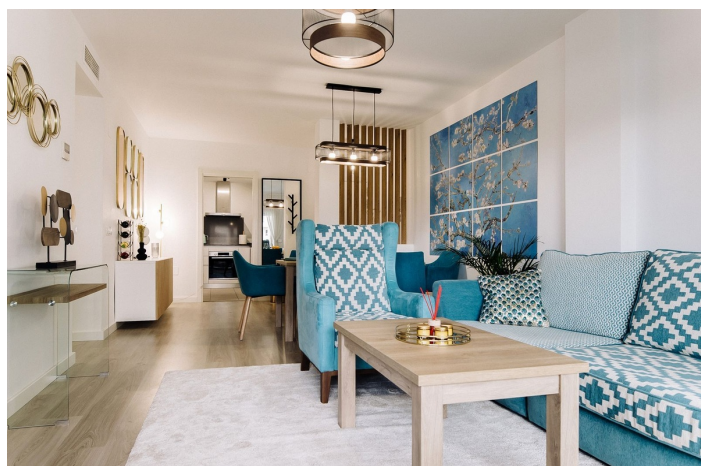




Apartamento Planta Media en alquiler en Nueva Andalucía, Marbella West

2.700 - 2.700 €

Referencia: R5264008 Dormitorios: 3 Baños: 2 Construido: 85m² Terraza: 15m²





Costa del Sol, Nueva Andalucía

Elegante apartamento de 3 dormitorios en alquiler a largo plazo en La Campana, Nueva Andalucía. Descubra este encantador apartamento en planta media en el corazón de La Campana, Nueva Andalucía. Con tres amplios dormitorios y dos baños modernos, esta residencia orientada al sur ofrece hermosas vistas al jardín y mucha luz natural. Disfrute de la comodidad del estacionamiento subterráneo y la seguridad de un complejo cerrado. Lo más destacado de esta propiedad es la impresionante piscina comunitaria en la azotea, perfecta para tomar el sol y disfrutar de las vistas panorámicas. Idealmente ubicado a poca distancia de tiendas, restaurantes, una ruta de autobús y una escuela local, este apartamento es perfecto para familias y profesionales ocupados. Además, está a solo 5 minutos en coche de los vibrantes Puerto Banús y San Pedro, lo que le brinda fácil acceso a algunas de las mejores atracciones de la Costa del Sol. No pierda esta fantástica oportunidad: ¡contáctenos hoy para concertar una visita!



Características:

Características

Terraza
Transporte cercano
Terraza
Baño privado
Doble acristalamiento
Armarios ajustados
Piso de madera
Fibra óptica

Vistas

Jardín
Patio

Orientación

Este

Climatización

Aire acondicionado

Posición

Cerca del golf
Cerca del puerto
Urbanización
Cerca del mar
Cerca de las tiendas
Cerca de la ciudad
Cerca de las escuelas
Ciudad
Cerca de Marina

Muebles

Completamente Amueblada

Seguridad

Complejo cerrado

Estado

Excelente
Nueva construcción

Piscina

Comunal

Jardin

Comunal

Servicios Públicos

Electricidad
Agua potable

Cocina

Cocina Equipada

Aparcamiento

Parking Subterráneo