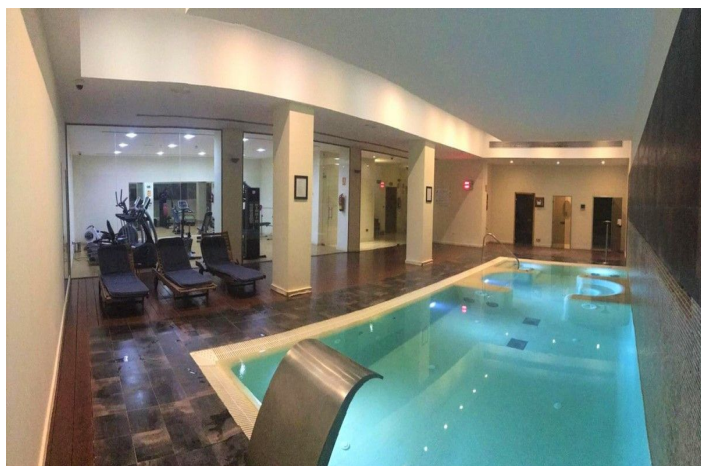




Apartamento Planta Media en alquiler en Estepona, Estepona

2.500 - 2.500 €

Referencia: R5244364 Dormitorios: 2 Baños: 2 Construido: 100m² Terraza: 30m²





Costa del Sol, Estepona

En Benatalaya, una de las urbanizaciones más exclusivas de la Costa del Sol, se presenta este elegante apartamento de dos dormitorios y dos baños situado en una cómoda primera planta. La propiedad destaca por su amplia terraza con vistas abiertas al mar y a la montaña, un espacio perfecto para relajarse, disfrutar del clima mediterráneo o compartir momentos al aire libre. El complejo residencial ofrece un nivel de calidad excepcional: seguridad 24 horas con videovigilancia, cuatro piscinas, jardines tropicales impecablemente cuidados, zona de spa y bienestar, sauna, piscina interior climatizada y gimnasio totalmente equipado. Un entorno pensado para quienes buscan confort, privacidad y estilo de vida premium. El apartamento se entrega amueblado con gusto contemporáneo, con espacios luminosos y distribución funcional. Además, cuenta con plaza de garaje subterráneo. La ubicación es inmejorable: en un área muy demandada, junto a colegio internacional, supermercado, campos de golf y con rápido acceso a los principales puntos de interés. A solo 5 minutos de San Pedro de Alcántara y 15 minutos de Marbella. Una opción ideal tanto como residencia habitual, segunda vivienda o inversión de alta rentabilidad en una zona en plena expansión.



Características:

Características

Terraza
Elevar
Terraza
Piso de mármol
Doble acristalamiento
Armarios ajustados
Solárium
Wifi
Gimnasia
Sauna
Sala de servicios
Jacuzzi
Fibra óptica

Vistas

Mar
Montaña
Vistas Panorámicas
País
Jardín
Vistas Urbanas
Calle

Piscina

Comunal
Con Calefacción
Interior

Seguridad

Complejo cerrado
Seguridad de 24 horas
Teléfono de entrada

Orientación

Este

Posición

Junto a la playa
Cerca del mar
Cerca de la ciudad
Cerca de las escuelas

Muebles

Completamente Amueblada

Aparcamiento

Parking Privado

Climatización

Aire acondicionado
Calefacción central
U/F Calefacción
Baños u/f/h

Estado

Excelente

Jardin

Comunal

Categoría

Lujo