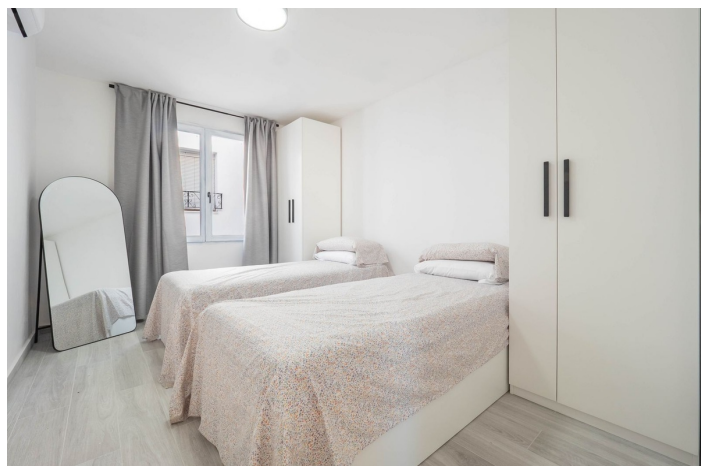
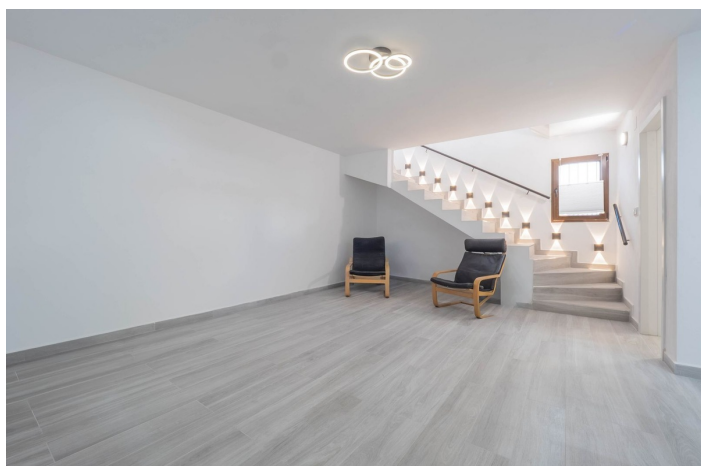




Adosada en venta en Alhaurín el Grande, Alhaurín el Grande

285.000 €

Referencia: R5235502 Dormitorios: 3 Baños: 2 Construido: 70m²





Valle del Guadalhorce, Alhaurín el Grande

Casa adosada de 3 dormitorios completamente renovada en el corazón de Alhaurín El Grande. Descubra esta encantadora casa adosada de tres dormitorios, completamente renovada, con una ubicación ideal a poca distancia de la vibrante selección de bares, restaurantes, supermercados y tiendas de la ciudad. Ubicada en la codiciada zona alta de Alhaurín El Grande, esta propiedad ofrece modernos y cómodos espacios de vida, así como un estilo de vida sencillo y de bajo mantenimiento. Distribución de la propiedad: Planta baja: Una espaciosa sala de estar de planta abierta le da la bienvenida, con una elegante cocina contemporánea, comedor y un amplio salón. Un práctico aseo de invitados completa esta planta. Primera planta: Una elegante escalera conduce a dos dormitorios dobles de buen tamaño y a un baño familiar elegantemente equipado con una elegante ducha a ras de suelo. Planta superior: La planta superior alberga un tercer dormitorio versátil con un llamativo techo abovedado, actualmente utilizado como segundo salón. Esta planta también incluye un práctico armario y acceso a una terraza privada descubierta, ideal para relajarse o entretenerse.

Características principales: Amplio aparcamiento público a pocos minutos a pie. Doble acristalamiento. Aire acondicionado. Techos abovedados. Suelos modernos en toda la casa. Fácil mantenimiento y bajos costes de funcionamiento. Esta casa adosada es una excelente opción tanto para vivir a tiempo completo como para disfrutar de las vacaciones.

Ubicación: Alhaurín El Grande es un pueblo animado y acogedor, conocido por sus restaurantes de calidad y su ambiente acogedor durante todo el año. Los pueblos vecinos de Coín, Alhaurín de la Torre, Monda y Cártama están a poca distancia en coche, mientras que la costa, las playas y el aeropuerto de Málaga se encuentran a unos 30 minutos.

Adosada, Alhaurín el Grande, Costa del Sol. 3 Dormitorios, 1.5 Baños, Construidos 70 m². Posición : Ciudad, Cerca de Colegios. Estado : Excelente. Climatización : Aire Acondicionado. Vistas : Montaña. Características : Terraza Privada, Trastero, Doble acristalamiento. Muebles : Opcionales. Aparcamiento : Calle. Servicios Públicos : Electricidad, Agua Potable. Categoría : Reventa.



Características:

Características

Terraza
Trastero
Doble acristalamiento

Posición

Cerca de las escuelas
Ciudad

Aparcamiento

Calle

Climatización

Aire acondicionado

Estado

Excelente

Servicios Públicos

Electricidad
Agua potable

Vistas

Montaña

Muebles

Opcional

Categoría

Reventa