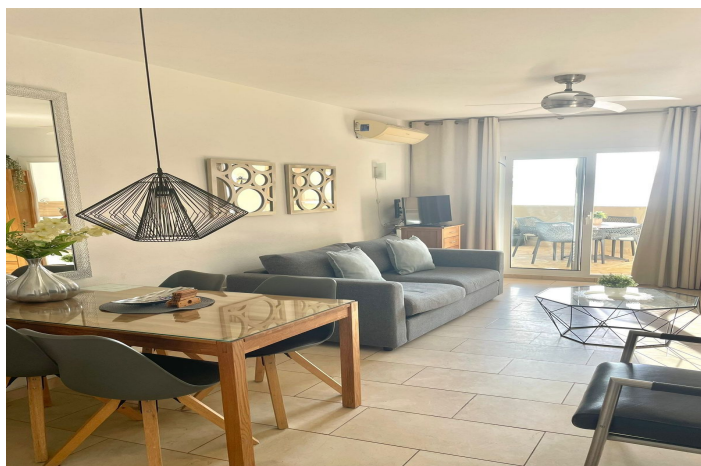




## Apartamento Planta Media en venta en Benalmadena Costa, Benalmádena

360.000 €

Referencia: R5216494   Dormitorios: 1   Baños: 1   Construido: 45m<sup>2</sup>





---

## Costa del Sol, Benalmadena Costa

¡Descubre este espectacular apartamento con vistas al mar en la prestigiosa urbanización Benalbeach, en Benalmádena! Con licencia turística! Este encantador piso de 51 m<sup>2</sup> cuenta con un amplio dormitorio, un baño y una terraza frontal que te permitirá disfrutar de impresionantes vistas y de la brisa marina cada día. La propiedad, situada en la sexta planta, ofrece un ambiente luminoso y acogedor, ideal para relajarse y desconectar. La urbanización se asemeja a un resort, con instalaciones de calidad que incluyen un gimnasio completamente equipado, varias tiendas en el recinto y un servicio de recepción disponible las 24 horas. La seguridad y atención constante garantizan tranquilidad y comodidad. Además, tendrás acceso directo a la playa y podrás disfrutar de espectaculares piscinas con toboganes, perfectas para momentos de diversión en familia. Las extensas zonas ajardinadas están bien mantenidas, creando un entorno perfecto para pasear y disfrutar del aire libre. Este apartamento es ideal como hogar permanente, segunda residencia o inversión. Con armarios empotrados, aire acondicionado y calefacción por bomba de frío/calor, cada rincón ha sido diseñado para ofrecer confort. ¡No dejes pasar esta oportunidad única de vivir frente al mar en la Costa del Sol!



## Características:

### Características

Elevar  
Transporte cercano  
Terraza  
Recepción las 24 horas  
Armarios ajustados  
Gimnasia  
Sala de juegos  
Bar  
Cerca de la iglesia

### Vistas

Mar

### Orientación

Sur

### Climatización

Aire acondicionado

### Posición

Área comercial  
Cerca del golf  
Cerca del puerto  
Cerca del mar  
Cerca de las tiendas  
Cerca de la ciudad  
Cerca de las escuelas  
Frente a la playa  
Cerca de Marina

### Muebles

Completamente Amueblada

### Seguridad

Complejo cerrado  
Seguridad de 24 horas

### Categoría

Casas de vacaciones  
Inversión  
Frente a la playa  
Contemporáneo

### Estado

Excelente

### Piscina

Comunal

### Jardin

Comunal

### Servicios Públicos

Electricidad  
Agua potable  
Teléfono  
Gas

### CO2 Emission Rating

E

### Cocina

Cocina Equipada

### Aparcamiento

Comunal

### Calificación energética

E