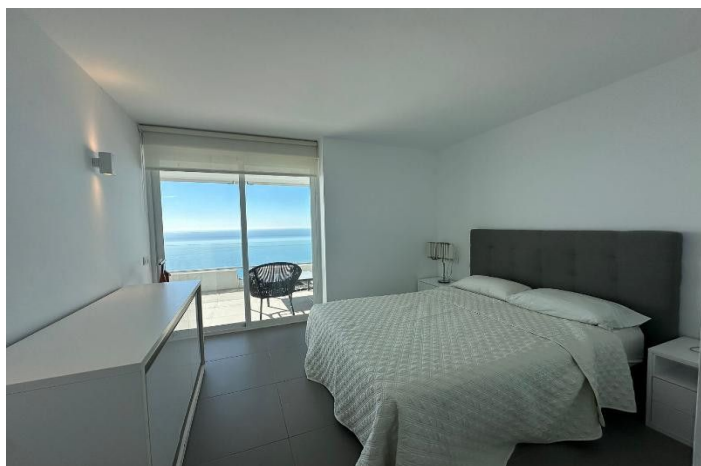
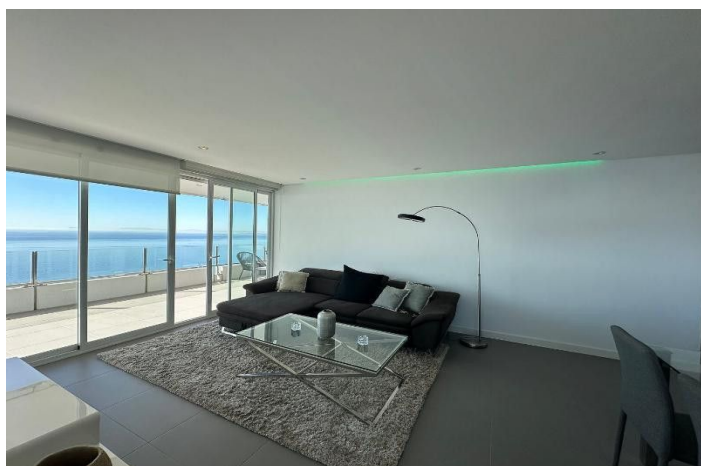




Apartamento Planta Media en alquiler en Río Real, Marbella Este

3.000 - 3.000 €

Referencia: R5215765 Dormitorios: 1 Baños: 2 Construido: 117m²





Costa del Sol, Río Real

Este luminoso apartamento ofrece una experiencia de vida única, combinando el confort moderno con un entorno privilegiado. Desde el primer momento, destaca por sus impresionantes vistas panorámicas que abarcan el mar, la montaña y la ciudad, creando un ambiente de serenidad y exclusividad. La propiedad permite animales, lo que la convierte en una opción ideal para quienes buscan compartir su hogar con sus mascotas en la Costa del Sol. El apartamento cuenta con un dormitorio amplio y dos baños, distribuidos en 117m² contruidos que aprovechan al máximo la luz natural y el espacio. La vivienda se presenta en excelente estado, completamente amueblada y equipada con una cocina de concepto abierto y electrodomésticos de alta gama. El salón-comedor, con acceso directo a una terraza privada cubierta, invita a disfrutar de momentos inolvidables con vistas al jardín, la piscina y el horizonte mediterráneo. Entre sus características destacan el aire acondicionado, radiadores eléctricos, doble acristalamiento, armarios empotrados y sistema de alarma, garantizando confort y seguridad durante todo el año. El edificio dispone de ascensor y pertenece a una comunidad cerrada con jardines y piscina comunitaria, ofreciendo un entorno seguro y tranquilo. Además, la propiedad incluye plaza de garaje y trastero privado. La ubicación es inmejorable, con fácil acceso a todos los servicios, centro comercial, restaurantes, colegios y transporte público, así como la proximidad a la playa y al centro urbano. Este apartamento representa una oportunidad excepcional para quienes desean disfrutar de la vida en Marbella y toda la Costa del Sol, combinando lujo, comodidad y un entorno natural incomparable.



Características:

Características

Terraza
Elevar
Transporte cercano
Terraza
Doble acristalamiento
Armarios ajustados
Sala de servicios

Vistas

Mar
Montaña
Vistas Panorámicas
Jardín
Piscina

Piscina

Comunal

Jardin

Comunal

Calificación energética

D

Orientación

Sur

Posición

Junto a la playa
Cerca del mar
Cerca de las tiendas
Cerca de la ciudad
Cerca de las escuelas

Muebles

Completamente Amueblada

Seguridad

Complejo cerrado
Sistema de alarma

CO2 Emission Rating

C

Climatización

Aire acondicionado

Estado

Excelente

Cocina

Ciclo de cocina

Aparcamiento

Parking Privado