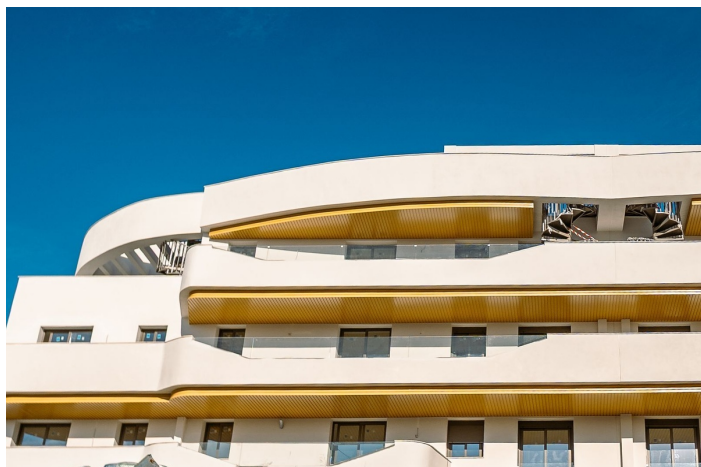




Ático Dúplex en venta en Estepona, Estepona

595.000 €

Referencia: R5212405 Dormitorios: 2 Baños: 2 Construido: 90m² Terraza: 61m²





Costa del Sol, Estepona

(Esto es una unidad de reventa de una nueva promoción) ÁTICO ESQUINERO LLAVE EN MANO CON SOLÁRIUM PRIVADO Y PLUNGE POOL EN EL CENTRO DE ESTEPONA Viva el auténtico estilo de vida mediterráneo en este ático esquinero de nueva construcción y llave en mano, situado en la mejor ubicación de la promoción y en pleno corazón del centro de Estepona — a solo unos pasos del encantador casco antiguo, la playa y el animado paseo marítimo. Vivienda 25 destaca por su exclusivo solárium privado en la azotea, que incluye una plunge pool perfecta para relajarse, disfrutar del sol o contemplar las vistas panorámicas del skyline de Estepona. Con un total de 61 m² de espacio exterior — distribuidos entre una terraza principal de 33 m² y un solárium de 28 m² — esta propiedad representa la esencia del estilo de vida interior-exterior de la Costa del Sol. Diseñada para ofrecer el máximo confort moderno, dispone de un luminoso salón de planta abierta, cocina y baños totalmente equipados, y acabados de alta calidad en todos sus espacios. Características adicionales: - Vivienda en esquina que garantiza máxima privacidad y luz natural - Plaza de garaje subterránea - Trastero privado - Acceso a magníficas zonas comunes con gimnasio, espacio de coworking y piscina comunitaria Disfrute de lo mejor de ambos mundos — un hogar tranquilo en un entorno urbano dinámico, a solo 5 minutos de la playa, 20 minutos de Marbella y 45 minutos del Aeropuerto de Málaga. Ya sea que busque una residencia lista para entrar a vivir, un retiro vacacional o una inversión inmediata con alto potencial de alquiler, Vivienda 25 combina diseño contemporáneo, ubicación privilegiada y la comodidad del listo para entrar a vivir. Su estilo de vida en la Costa del Sol comienza desde el primer momento. Nota: El precio indicado no incluye impuestos, gastos de notaría ni registro.



Características:

Características

Terraza

Terraza

Trastero

Posición

Cerca del puerto

Cerca del mar

Cerca de la ciudad

Muebles

Sin Amueblar

Categoría

Reventa

Orientación

Oeste

Suroeste

Estado

Excelente

Nueva construcción

Cocina

Cocina Equipada

Vistas

Mar

Vistas Panorámicas

Vistas Urbanas

Piscina

Comunal

Piscina Privada

Aparcamiento

Parking Subterráneo