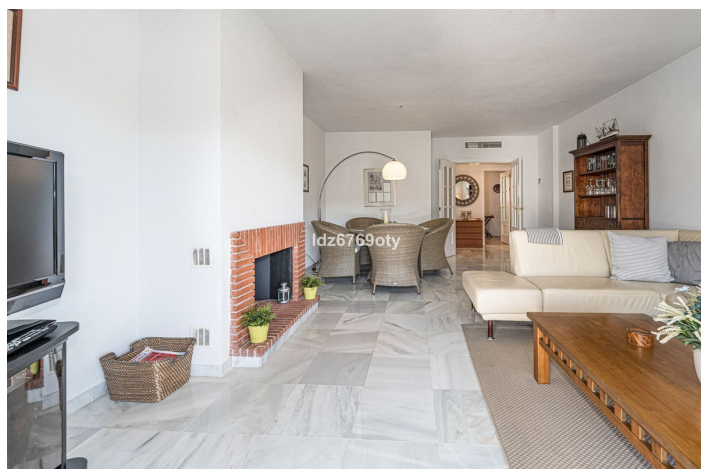




Apartamento Planta Media en venta en Benalmadena Costa, Benalmádena

495.000 €

Referencia: R5199991 Dormitorios: 3 Baños: 2 Construido: 128m² Terraza: 75m²





Costa del Sol, Benalmadena Costa

A solo 20 minutos del aeropuerto de Málaga, a poca distancia de la playa de Benalmádena Costa, restaurantes y un supermercado, y cerca del famoso campo de golf de Torrequebrada, se encuentra la lujosa urbanización 'VistaQuebrada'. Este bonito complejo, construido en forma de terraza, está situado en una ladera y ofrece unas vistas magníficas al mar, las montañas y los alrededores. Junto al complejo hay un pequeño centro comercial, un Mercadona (supermercado) y un colegio internacional. El paseo marítimo, con sus numerosos chiringuitos, y la carretera costera N340 se encuentran frente al complejo, por lo que son muy accesibles. A poca distancia en coche de 'VistaQuebrada' se encuentran los famosos pueblos de Benalmádena Pueblo, Arroyo de la Miel, La Carihuella, Torremolinos, Fuengirola o el famoso puerto deportivo de Benalmádena, 'Puerto Marina', con sus numerosas tiendas, restaurantes y una animada vida nocturna. El apartamento de 3 dormitorios, en excelente estado, con una superficie habitable de 120 m², tiene orientación suroeste y está situado en la primera planta. A través de la entrada principal hay un salvaescaleras que conduce al ascensor normal, que le llevará tanto a las plantas como al garaje interior. Por lo tanto, el apartamento es fácilmente accesible en silla de ruedas. El apartamento, decorado en tonos neutros, está completamente amueblado, equipado con aire acondicionado/calefacción y dispone de wifi de alta velocidad. La cocina, abierta y espaciosa, cuenta con varios electrodomésticos empotrados, como lavavajillas, horno, microondas, frigorífico/congelador y placa vitrocerámica. Desde la cocina se accede a un patio privado cubierto de 35 m² con múltiples posibilidades de uso. Desde el comedor/salón, con una chimenea, se accede directamente a la amplia terraza de 40 m² con vistas al mar y espacio para varias tumbonas y un comedor para 6 personas. El amplio dormitorio principal cuenta con armarios empotrados y acceso directo a la terraza. El cuarto de baño en suite cuenta con lavabo doble, bañera/ducha y aseo. El segundo dormitorio tiene armarios empotrados y también acceso a la terraza y, junto con el tercer dormitorio, comparte un segundo cuarto de baño independiente con bañera/ducha y aseo. El apartamento también dispone de un espacio con lavadora y secadora. En el aparcamiento subterráneo hay un trastero personal y 2 plazas de aparcamiento privadas. Si busca un apartamento único y céntrico, adaptado para sillas de ruedas y espacioso, cerca de la playa, con vistas al mar y mucho sol, ¡concierte rápidamente una cita para una visita sin compromiso!



Características:

Características

Terraza
Elevar
Transporte cercano
Terraza
TV satelital
Trastero
Baño privado
Piso de mármol
Doble acristalamiento
Armarios ajustados
Wifi
Acceso para personas con movilidad reducida

Vistas

Mar
Montaña
Vistas Panorámicas
Piscina

Piscina

Comunal

Jardin

Comunal

Servicios Públicos

Electricidad

Orientación

Sur
Oeste
Suroeste

Posición

Área comercial
Junto a la playa
Cerca del golf
Urbanización
Cerca del mar
Cerca de las tiendas
Cerca de la ciudad
Cerca de las escuelas
Cerca de Marina

Muebles

Completamente Amueblada

Seguridad

Complejo cerrado
Persianas
Teléfono de entrada

Categoría

Frente a la playa
Reventa

Climatización

Aire acondicionado
A/C caliente
Hogar
Calefacción central

Estado

Buen estado de conservación

Cocina

Cocina Equipada

Aparcamiento

Parking Subterráneo
Cochera
Parking Cubierto