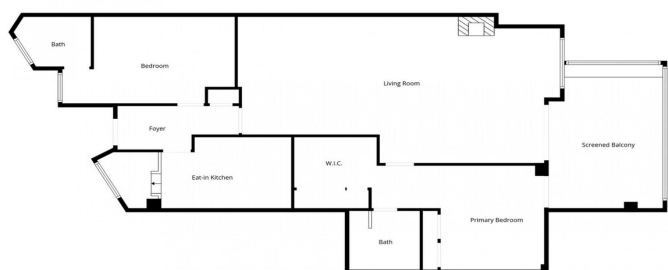




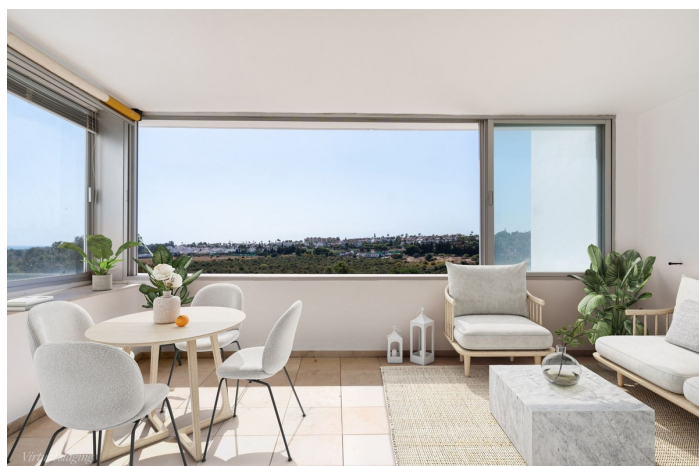
# Квартира на среднем этаже для продажи в Кетцаль, Гуадальмина-Альта, Марбелья

695 000 €

Ссылка: R5192785 спальни: 2 ванная комната: 2 Размер сборки: 155m<sup>2</sup> терраса: 26m<sup>2</sup>



Floor Plan Created By Cubicase App. Measurements Deemed Highly Reliable But Not Guaranteed.





## Коста дель Соль, Guadalmina Alta

Светлая и просторная квартира на продажу в Кецале, Гуадалмина Альта – панорамный вид на гольф, горы и частичный вид на море. Откройте для себя эту светлую и просторную квартиру с 2 спальнями и 2 ванными комнатами, выставленную на продажу в Кецале, одном из самых востребованных закрытых комплексов в Гуадалмина-Альта. Расположенный на возвышенности, отель может похвастаться панорамным видом на поле для гольфа, красивыми горными пейзажами и частичным видом на море, что обеспечивает спокойную и живописную обстановку круглый год. Этот дом, расположенный в очень ухоженном поселке, обеспечивает идеальное сочетание спокойствия и удобства, с легким доступом к местным достопримечательностям, ресторанам, супермаркетам, полям для гольфа, городу Сан-Педро и пляжу. Внутри в квартире есть большая отдельная кухня, просторная гостиная и обеденная зона, а также прямой выход на крытую террасу, выходящую на запад, залитую полуденным солнцем – идеальное место для обеда на открытом воздухе, отдыха или просто наслаждения видами. Недвижимость предлагает фантастический потенциал модернизации. Вы можете наслаждаться им с комфортом, слегка отремонтировать его в соответствии с современными стандартами или в полной мере воспользоваться его просторной планировкой, создав третью спальню и современную кухню открытой планировки с островом. Комплекс Кетцаль предлагает превосходные общественные удобства, в том числе: Красиво оформленные общественные сады Большой открытый бассейн Подземный гараж плюс просторная открытая парковка. Эта квартира, расположенная рядом с полем для гольфа и окруженная зеленью, является исключительным вариантом для тех, кто ищет тихое место для постоянного проживания, дом для отдыха или надежную инвестицию в один из самых привлекательных жилых районов Гуадалмина-Альта.



## Характеристики:

### Функции

Покрытая терраса  
Рядом с транспортом  
Частная терраса  
Ванная комната  
Мраморные полы  
Приспособленные шкафы

### Виды

Море  
Гора  
Панорамный  
Страна  
Сад  
Гольф

### Бассейн

Коммунальный

### Безопасность

Закрытый комплекс

### Категория

Гольф

### Ориентация

Юго -запад

### Параметр

Рядом с гольфом  
Рядом с магазинами  
Рядом с городом  
Рядом с школами  
Frontline Golf

### Мебель

Не меблировано

### Стоянка

Коммунальный

### Климат-контроль

Камин

### Состояние

Требуется реконструкция

### Сад

Коммунальный

### Коммунальные услуги

Электричество