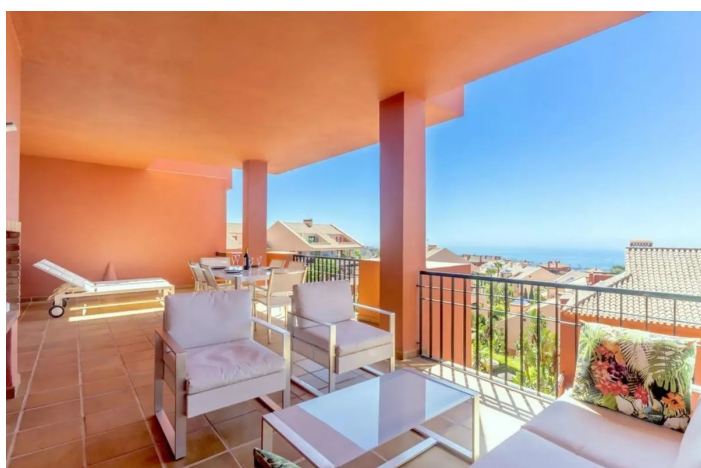




Квартира на среднем этаже для продажи в Каскадас де Лас Ломас, Калахонда, Михас- Коста

447 500 €

Ссылка: R5191459 спальни: 2 ванная комната: 2 Размер сборки: 92m² терраса: 46m²







Коста дель Соль, Калахонда

Светлая 2-комнатная квартира с панорамным видом на море | Каскадас-де-лас-Ломас, Калаонда

Каскадас-де-лас-Ломас — один из самых востребованных жилых комплексов в Калахонде, известный своим превосходным качеством строительства и спокойной обстановкой. Эта резиденция, расположенная на территории частного закрытого комплекса в тихой верхней части Калахонды, предлагает идеальное сочетание комфорта, элегантности и средиземноморского шарма. На территории комплекса есть ухоженные общественные сады с водопадами, взрослыми деревьями и яркими цветами, создающие тихий оазис. Жители имеют доступ к двум большим бассейнам, окруженным шезлонгами, пышными лужайками и удобными близлежащими объектами. Эти светлые и просторные апартаменты с 2 спальнями и 2 ванными комнатами могут похвастаться захватывающим видом на море с террасы, балкона, гостиной и одной из спален. Планировка включает в себя уютную гостиную с камином, полностью оборудованную кухню с прилегающей кладовой и две просторные спальни — главную с собственной ванной комнатой и вторую с двумя односпальными кроватями и прилегающей ванной комнатой. Отель идеально расположен в верхней части Калахонды, всего в нескольких минутах ходьбы вниз по склону от местных достопримечательностей, включая популярный ресторан. На машине вы всего в нескольких минутах от оживленного центра Калахонды, предлагающего широкий выбор ресторанов, кафе, магазинов, супермаркетов, банков, аптек и потрясающих песчаных пляжей. В стоимость включено частное подземное парковочное место. Эта квартира в Каскадас-де-лас-Ломас с ее тихой обстановкой, потрясающими видами и исключительным качеством строительства является отличным выбором для постоянного проживания, отдыха или инвестиций в недвижимость на Коста-дель-Соль.



Характеристики:

Функции

Покрытая терраса
Поднимать
Частная терраса
Спутниковое телевидение
Хранилище
Ванная комната
Мраморные полы
Двойное остекление
Приспособленные шкафы
Wi-Fi

Виды

Море
Панорамный
Сад
Бассейн

Бассейн

Коммунальный

Сад

Коммунальный

Коммунальные услуги

Электричество

Ориентация

Юг

Параметр

Рядом с магазинами

Мебель

Полностью меблирован

Безопасность

Закрытый комплекс
Система тревоги
Электрические жалюзи
Входчик телефона

Категория

Современный

Климат-контроль

Предварительно установлен
кондиционер
Камин

Состояние

Хороший

Кухня

Полностью оснащен

Стоянка

Подполье
Гараж
Покрытый