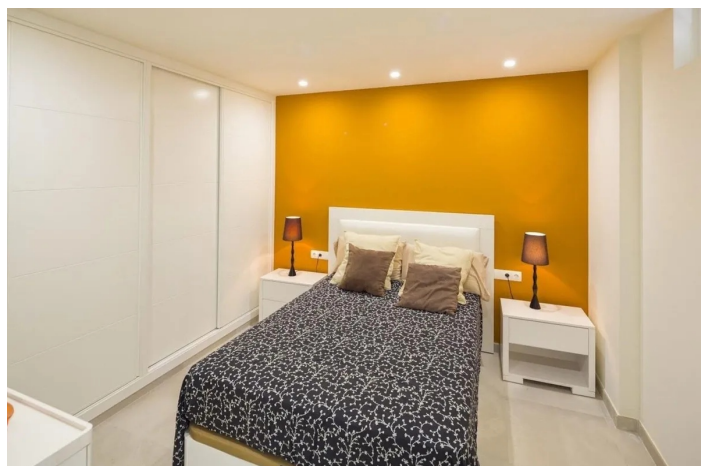




## Ático en venta en La Dama de Noche, Nueva Andalucía, Marbella

470.000 €

Referencia: R5153200    Dormitorios: 3    Baños: 2    Construido: 89m<sup>2</sup>





## Costa del Sol, Nueva Andalucía

Ático reformado contemporáneo en La Dama de Noche, Nueva Andalucía Este ático elegante y totalmente reformado está situado en el codiciado complejo La Dama de Noche en Nueva Andalucía, a pocos pasos de Puerto Banús y la playa. Ofreciendo tres dormitorios y dos baños, la propiedad disfruta de una ubicación ideal cerca de tiendas, escuelas, conexiones de transporte, campos de golf y el centro de la ciudad: una combinación perfecta de tranquilidad y comodidad. Recientemente renovado con un alto nivel, el ático de 77 m<sup>2</sup> presenta interiores modernos y luminosos con una amplia sala de estar y comedor de planta abierta, una cocina contemporánea totalmente equipada y armarios empotrados que ofrecen amplio espacio de almacenamiento. Las características adicionales incluyen doble acristalamiento, persianas eléctricas, aire acondicionado y persianas de seguridad, lo que garantiza comodidad y tranquilidad durante todo el año. La propiedad también incluye una plaza de aparcamiento privado en el garaje subterráneo seguro. Ubicado dentro de una comunidad cerrada con seguridad las 24 horas, portero y cámaras de vigilancia, los residentes disfrutan de excelentes comodidades en el lugar que incluyen hermosos jardines, dos piscinas estilo laguna, canchas de pádel, áreas de juegos infantiles y tranquilos senderos para caminar rodeados de exuberante vegetación. Junto al campo de golf La Dama de Noche y con fácil acceso a todos los servicios, este ático ofrece un estilo de vida moderno, seguro y conveniente, perfecto para familias, profesionales o aquellos que buscan una elegante casa de vacaciones en la zona más vibrante de Marbella.



## Características:

### Características

Elevar  
Transporte cercano  
Piso de mármol  
Doble acristalamiento  
Armarios ajustados  
Tenis de remo

### Vistas

Montaña  
Jardín

### Piscina

Comunal

### Jardin

Comunal

### Calificación energética

F

### Orientación

Suroeste

### Posición

Cerca del golf  
Cerca del puerto  
Cerca del mar  
Cerca de las tiendas  
Cerca de la ciudad  
Cerca de las escuelas

### Muebles

Opcional

### Seguridad

Complejo cerrado  
Sistema de alarma  
Persianas

### CO2 Emission Rating

F

### Climatización

Aire acondicionado

### Estado

Buen estado de conservación  
Reformado Recientemente

### Cocina

Parcialmente equipado  
Ciclo de cocina

### Aparcamiento

Parking Privado