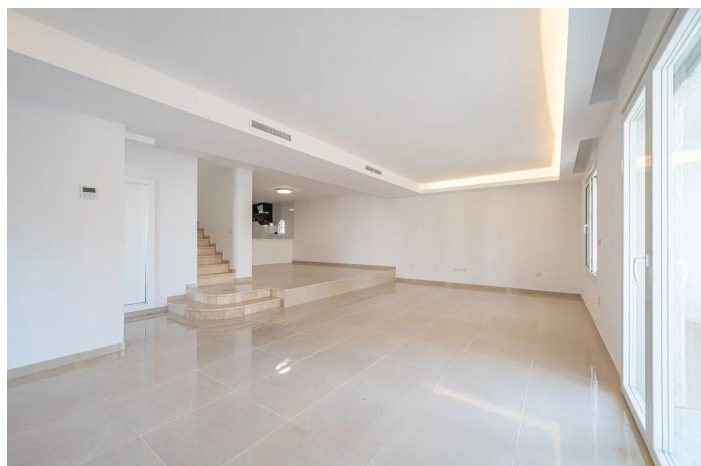
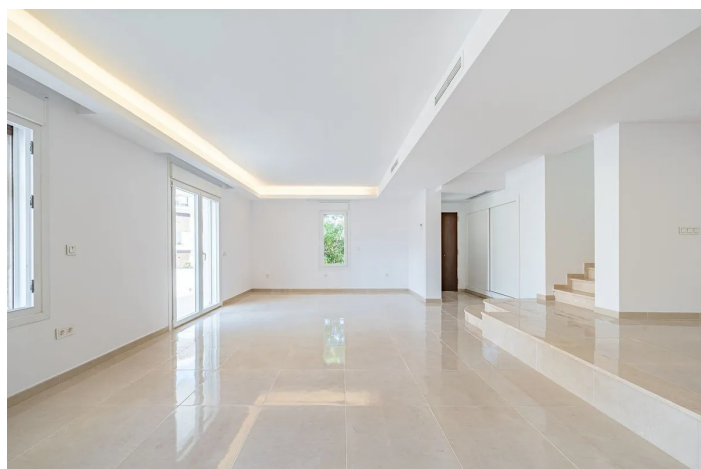




Adosada en venta en Pueblo Arabesque, Nueva Andalucía, Marbella

699.000 €

Referencia: R5186383 Dormitorios: 3 Baños: 3 Construido: 165m² Terraza: 50m²





Costa del Sol, Nueva Andalucía

Amplia Casa Adosada Recién Reformada en Pueblo Arabesque, Atalaya Río Verde – Nueva Andalucía A tan sólo 5 minutos de Puerto Banús Descubra esta casa adosada bellamente restaurada en la encantadora comunidad de estilo andaluz de Pueblo Arabesque, ubicada en Atalaya Río Verde, una de las zonas residenciales más deseadas de Nueva Andalucía. Situada a poca distancia de Puerto Banús, la playa, tiendas, restaurantes y campos de golf, esta propiedad ofrece la combinación perfecta de comodidad, espacio y potencial de inversión. La casa adosada está distribuida en cuatro niveles, con generosos espacios habitables y acabados modernos en todas partes: Planta Baja: Salón-comedor amplio y luminoso con acceso a terraza abierta, cocina americana totalmente equipada a estrenar y un gran trastero independiente. Pisos superiores: cada nivel alberga un dormitorio y un baño completo, lo que ofrece privacidad y flexibilidad para la vida familiar o para invitados. Planta superior: un lavadero se abre a un gran solárium, perfecto para relajarse o entretenerse bajo el sol del Mediterráneo. Nivel sótano: un gran apartamento independiente con su propia cocina y baño, ideal para uso como suite de invitados, unidad de alquiler o alojamiento para el personal. Las características adicionales incluyen persianas eléctricas, aire acondicionado frío y caliente independiente en todas partes y acceso a los exuberantes jardines y atractivas piscinas de la comunidad. Esta propiedad es una excelente casa familiar o una inversión para alquiler, con la ventaja añadida de un apartamento independiente de 1 dormitorio en la entrada que se puede alquilar de forma independiente. Experimente una vida espaciosa y comodidades modernas en una de las ubicaciones más solicitadas de Marbella.



Características:

Características

Terraza
Trastero
Baño privado
Armarios ajustados
Sala de servicios
Sótano

Vistas

Montaña
Jardín
Patio
Calle

Piscina

Comunal

Jardín

Comunal

Categoría

Reducido
Casas de vacaciones
Inversión
Negociar
Barato
Urge venta
Golf
Lujo
Reventa
Contemporáneo

Orientación

Sur

Posición

Cerca del golf
Cerca del puerto
Urbanización
Cerca del mar
Cerca de las tiendas
Cerca de la ciudad
Cerca de las escuelas
Ciudad
Cerca de Marina

Muebles

Sin Amueblar

Aparcamiento

Parking Privado

Climatización

Aire acondicionado
Fría de aire acondicionado
A/C caliente
Calefacción central

Estado

Buen estado de conservación

Cocina

Cocina Equipada

Servicios Públicos

Electricidad
Agua potable
Paneles solares fotovoltaicos