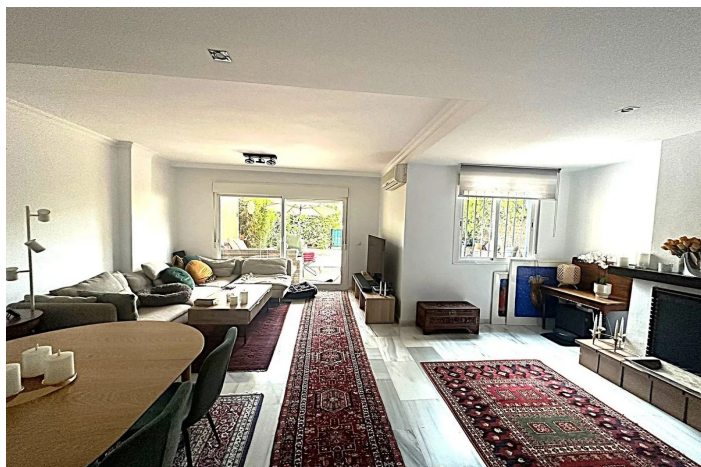




Adosada en venta en El Rio Azalea Beach, Puerto Banús, Marbella

795.000 €

Referencia: R5180812 Dormitorios: 3 Baños: 3 Terreno: 30m² Construido: 147m² Terraza: 30m²





Costa del Sol, Puerto Banús

Fantástica Oportunidad de Inversión – El Río, Azalea Beach, Puerto Banús A sólo 100 metros de la playa y rodeada de todas las comodidades, esta encantadora casa adosada se encuentra en el prestigioso complejo residencial Azalea Beach – Río, una de las zonas más cotizadas cerca de Puerto Banús. Ubicada dentro de una comunidad cerrada con exuberantes jardines subtropicales y cinco piscinas, esta casa ofrece la combinación perfecta de comodidad, privacidad y conveniencia. En la planta baja encontrará un amplio y luminoso salón comedor con chimenea y acceso directo a una terraza y jardín privados, que conducen directamente a una de las piscinas comunitarias. La cocina totalmente equipada incluye un práctico lavadero y también hay un baño de visitas en este nivel. La primera planta cuenta con tres dormitorios, incluida una suite principal con baño en suite y una terraza doble privada. Los dos dormitorios restantes comparten un baño grande y moderno. Las características adicionales incluyen una plaza de aparcamiento privado y aire acondicionado. Ya sea como casa de vacaciones, residencia permanente o inversión de alquiler, esta propiedad cumple todos los requisitos: ubicación privilegiada, gran potencial de alquiler y proximidad inmejorable a la playa y a Puerto Banús.



Características:

Características

Transporte cercano

Terraza

Baño privado

Piso de mármol

Armarios ajustados

Wifi

Sala de servicios

Vistas

Piscina

Orientación

Oeste

Suroeste

Climatización

Hogar

Posición

Área comercial

Junto a la playa

Cerca del puerto

Urbanización

Cerca del mar

Cerca de las tiendas

Cerca de la ciudad

Cerca de las escuelas

Puerto

Cerca de Marina

Muebles

Sin Amueblar

Seguridad

Complejo cerrado

Teléfono de entrada

Estado

Buen estado de conservación

Excelente

Piscina

Comunal

Jardin

Comunal

Servicios Públicos

Electricidad

Agua potable

Teléfono

Cocina

Cocina Equipada

Aparcamiento

Parking Subterráneo