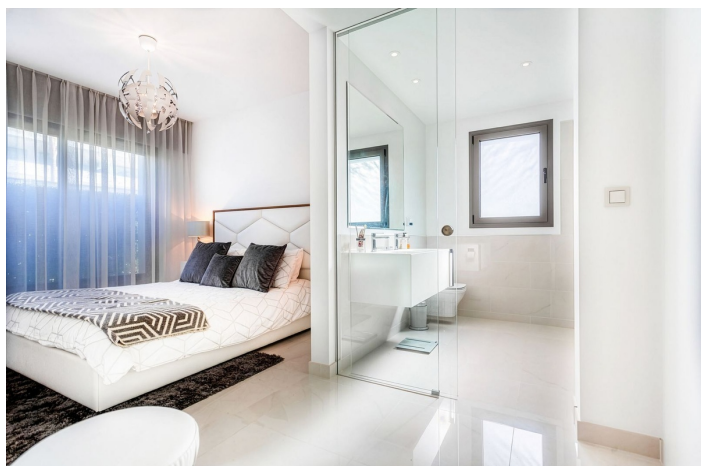




Квартира на среднем этаже для продажи в Каталейя, Аталайя, Эстепона

3 900 - 3 900 €

Ссылка: R5170639 спальни: 3 ванная комната: 2 Размер сборки: 145m² терраса: 89m²





Коста дель Соль, Аталайя

Потрясающая квартира с тремя спальнями в аренду в Каталея, Аталайя, Новая Золотая Милля, Эстепоны Доступно с 25 октября 2025 года по 30 июня 2026 года-примерно 9-месячная аренда. Испытайте современную средиземноморскую жизнь в этой исключительной квартире с тремя спальнями, расположенной в Каталея, одной из самых востребованных закрытых общин в престижной новой золотой миле между Марбельей и Эстепоной. Каталея, идеально расположенная всего в нескольких минутах от полейков гольфа мирового класса, нетронутых пляжей и повседневных удобств, предлагает гармоничную смесь роскоши, удобства и спокойствия. Основные моменты собственности: Разработано с учетом современного минимализма и комфорта образа жизни, апартаментов: функции квартиры: Яркая и просторная гостиная открытая плана с раздвижными дверями от пола до потолка, которые наполняют дом естественным светом и создают плавный переход на большую террасу, обращенную на запад. Гладкая, полностью оборудованная дизайнерская кухня, сочетающая функциональность и стиль - идеально подходит для повседневной еды и элегантных развлечений. Три хорошо оборудованные спальни, в том числе роскошный мастер-люкс с ванной комнатой. Две ванные комнаты плюс гостевой туалет. Высококачественный финиш повсюду, включая мраморные полы, интегрированные кондиционеры, нагрев нижнего пола и высокоскоростной Wi-Fi. Частный гараж с двумя парковочными местами и комнатой для хранения. Просторная терраса обеспечивает идеальное место для обеда на свежем воздухе, напитков для заката или просто раскрывающейся в теплые средиземноморские вечера. Эксклюзивные общественные удобства: Жители Каталеи наслаждаются премиальным образом жизни с доступом к: Обнарой открытый бассейн для круглогодичного удовольствия Внутренний бассейн и спа -залы для отдыха и благополучия Тропические ландшафтные сады, которые создают мирную атмосферу, подобную курорту Главное расположение: Расположенный между Марбельей и Эстепоной, Каталея предлагает отличную связь и легкий доступ к лучшему из Коста - дель -Соль: Пуэрто Банус - 10 минут на машине Старый город Эстепоны и центр Марбельи - оба в пределах легкой досягаемости Рядом с престижными полями для гольфа, таким как Аталя, Эль - Параисо и Гуадалмина Удобно недалеко от международных школ, супермаркетов, кафе и ресторанов изысканных ресторанов Эта собственность является идеальной смесью элегантности, комфорта и местоположения, идеально подходящего для тех, кто ищет безмятежный, но связанный образ жизни на Коста -дель -Соль.



Характеристики:

Функции

Покрытая терраса
Поднимать
Рядом с транспортом
Частная терраса
Ванная комната
Мраморные полы
Двойное остекление
Приспособленные шкафы
Wi-Fi
Спортзал
Волоконно -оптика

Виды

Гора
Страна
Сад
Бассейн
Городской

Бассейн

Коммунальный
Нагретый
В помещении

Сад

Коммунальный

Коммунальные услуги

Электричество
Питьевая вода

Ориентация

Юго -запад

Параметр

Урбанизация
Рядом с городом
Рядом с школами

Мебель

Полностью меблирован

Безопасность

Закрытый комплекс
Система тревоги
Входчик телефона

Категория

Роскошь
Современный

Климат -контроль

Кондиционер
Холодный A/C
Горячий кондиционер
U/f/h ваннные комнаты

Состояние

Отличный

Кухня

Полностью оснащен

Стоянка

Подполье
Гараж
Улица