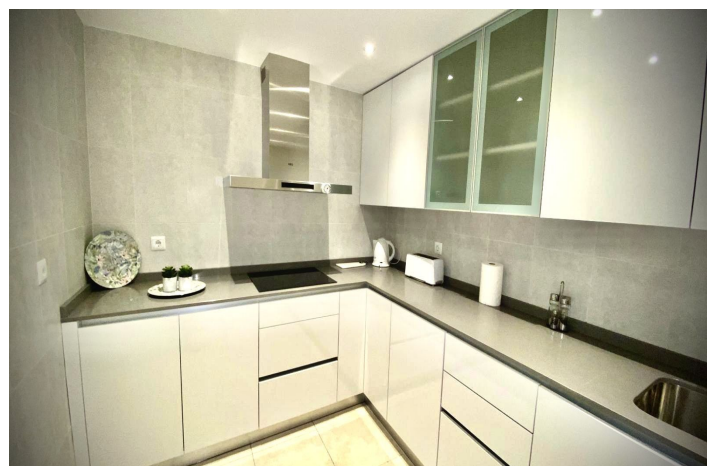


# Apartamento Planta Media en venta en Puerto Banús, Marbella

1.100.000 €

Referencia: R4803898    Dormitorios: 2    Baños: 2    Construido: 120m<sup>2</sup>    Terraza: 35m<sup>2</sup>





## Costa del Sol, Puerto Banús

Apartamento Planta Media, Puerto Banús, Costa del Sol.

2 Dormitorios, 2 Baños, Construidos 121 m<sup>2</sup>, Terraza 35 m<sup>2</sup>.

Posición : Puerto, Cerca de Puerto, Cerca de Tiendas, Cerca del Mar, Marina, Cerca de Marina, Urbanización.

Orientación : Sur.

Estado : Excelente, Reformado Recientemente.

Piscina : Comunitaria.

Climatización : Aire Acondicionado, A/A Caliente, A/A Frio.

Vistas : Puerto.

Características : Terraza Cubierta, Ascensor, Armarios Empotrados, Cerca de Transporte, Terraza Privada, TV Satélite , WiFi, Gimnasio, Baño En-Suite, Acceso para personas con movilidad reducida, Suelos de Mármol, 24 Horas Recepción, Restaurant, Fibra óptica.

Muebles : Amueblada.

Cocina : Equipada.

Jardin : Comunitario.

Seguridad : Recinto Cerrado, Seguridad 24 Horas.

Aparcamiento : Subterráneo.

Servicios Públicos : Electricidad, Agua Potable.

## Características:

### Características

Terraza  
Elevar  
Transporte cercano  
Terraza  
TV satelital  
Baño privado  
Piso de mármol  
Recepción las 24 horas  
Armarios ajustados  
Wifi  
Gimnasia  
Restaurante en el sitio  
Fibra óptica  
Acceso para personas con movilidad reducida

### Vistas

Puerto

### Piscina

Comunal

### Jardin

Comunal

### Servicios Públicos

Electricidad

Agua potable

### Orientación

Sur

### Posición

Cerca del puerto  
Urbanización  
Cerca del mar  
Cerca de las tiendas  
Puerto  
Puerto pequeño  
Cerca de Marina

### Muebles

Completamente Amueblada

### Seguridad

Complejo cerrado  
Seguridad de 24 horas  
Sistema de alarma  
Teléfono de entrada

### Categoría

Lujo

### Climatización

Aire acondicionado  
Fría de aire acondicionado  
A/C caliente

### Estado

Excelente  
Reformado Recientemente

### Cocina

Cocina Equipada

### Aparcamiento

Parking Subterráneo