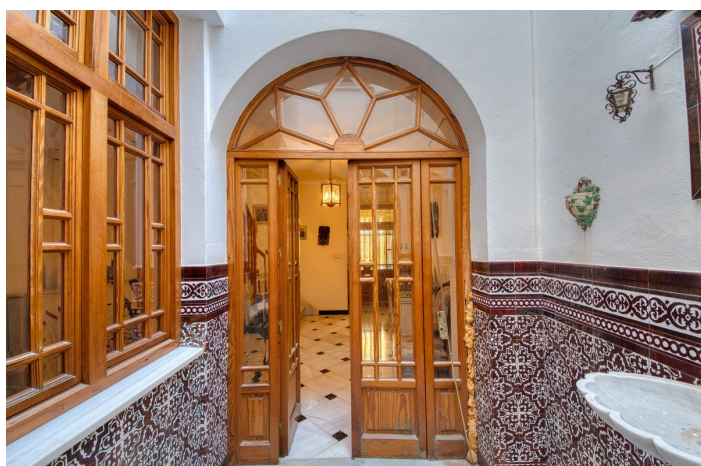




Adosada en venta en Coín, Coín

270.000 €

Referencia: R5152213 Dormitorios: 5 Baños: 2 Terreno: 78m² Construido: 159m²





Valle del Guadalhorce, Coín

¡Oportunidad única en el corazón de Coín! Se vende adosado de 3 plantas que combina espacio y estilo andaluz. Con 5 dormitorios y 2 baños completos, uno con ducha y otro con bañera, este hogar es ideal para familias que buscan confort y funcionalidad. El adosado se encuentra en estado original, lo que ofrece la posibilidad de personalizarlo a su gusto. Cuenta con suelos de mármol y 6 placas solares para el consumo eléctrico, además de 2 placas para agua caliente, lo que garantiza eficiencia energética y ahorro en tus facturas. Disfrute de la vida al aire libre en sus 2 patios, relájese en el balcón y aproveche la amplia terraza, perfecta para reuniones familiares o momentos de tranquilidad. Ubicado en el centro de Coín, este adosado ofrece una excelente conexión a servicios como tiendas, restaurantes, escuelas y transporte público, lo que facilita la vida diaria. Además, su proximidad a zonas verdes y actividades recreativas lo convierte en un lugar ideal para disfrutar de la naturaleza sin alejarse de la ciudad. No pierda la oportunidad de adquirir este maravilloso hogar en una ubicación inmejorable. ¡Contáctenos para más información y concertar una visita!



Características:

Características

Transporte cercano

Terraza

Piso de mármol

Solárium

Posición

Cerca de la ciudad

Cocina

Parcialmente equipado

Orientación

Suroeste

Estado

Requerido la renovación

Servicios Públicos

Calefacción de agua solar

Vistas

Calle

Muebles

Sin Amueblar