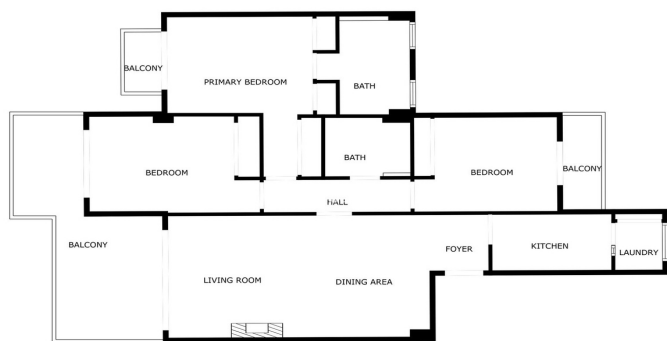




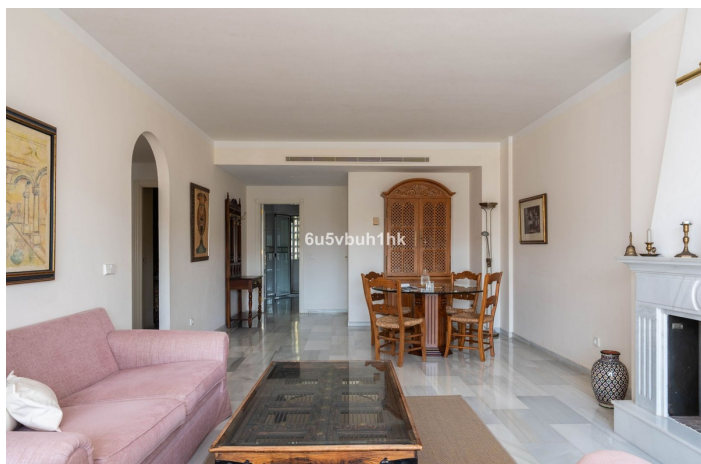
Apartamento Planta Baja en venta en Alcazaba Garden, Puerto Banús, Marbella

700.000 €

Referencia: R5144722 Dormitorios: 3 Baños: 2 Terreno: 146m² Construido: 142m² Terraza: 14m²



SIZES ARE APPROXIMATE, ACTUAL MAY VARY.





Costa del Sol, Puerto Banús

Apartamento brillante y espacioso en Alcazaba Garden: a solo 200 metros de la playa y a pocos pasos de Puerto Banús. Bienvenido a la escapada de tus sueños en Costa del Sol. Este brillante y espacioso apartamento en Alcazaba Garden ha sido diseñado para una vida en la playa sin esfuerzo, a solo 200 metros del mar y un paseo de 12 minutos del mundialmente famoso Puerto Banús. Disfrute de las mañanas soleadas y las tardes sombreadas en la gran terraza privada, ideal para cenar, entretener o simplemente absorber el estilo de vida mediterráneo. Con un área parcialmente cubierta, puede retirarse del sol del mediodía mientras disfruta del aire libre. En el interior, la casa ofrece una generosa sala de estar y comedor de planos abiertos con acceso directo a la terraza, creando un flujo interno sin costura. El dormitorio principal cuenta con un baño en suite y se abre directamente a la terraza. Una habitación de invitados también disfruta de acceso a la terraza, mientras que el otro se beneficia de su propio balcón privado, un lugar perfecto para el café de la mañana o el vino de la noche. La conveniencia está en su puerta: un hotel justo en frente del apartamento hace que el desayuno sea un lujo cuando lo desee, y una estación de taxi afuera ofrece un transporte fácil, aunque con el puerto deportivo, las tiendas y los restaurantes, todo a poca distancia, es posible que nunca lo necesite. Alcazaba Garden es conocido por sus terrenos bellamente mantenidos y excelentes comodidades en el lugar, lo que hace que este apartamento sea una opción de bajo mantenimiento y alta calidad para la vida en la playa. Ya sea como una casa de vacaciones, inversión de alquiler o residencia permanente, esta propiedad ofrece lo último en lujo relajado y costero a pocos minutos del corazón de Puerto Banús.



Características:

Características

Terraza
Elevar
Transporte cercano
Terraza
Trastero
Baño privado
Armarios ajustados
Sala de servicios
Restaurante en el sitio

Vistas

Jardín
Piscina

Orientación

Oeste
Suroeste

Climatización

Aire acondicionado
Hogar
Calefacción central

Posición

Junto a la playa
Cerca del golf
Cerca del puerto
Urbanización
Cerca del mar
Cerca de las tiendas
Cerca de la ciudad
Cerca de las escuelas
Ciudad
Puerto pequeño
Cerca de Marina

Estado

Buen estado de conservación

Piscina

Comunal

Jardín

Comunal

Muebles

Completamente Amueblada

Seguridad

Complejo cerrado
Persianas
Caja fuerte

Cocina

Cocina Equipada

Aparcamiento

Parking Subterráneo
Parking Privado

Categoría

Casas de vacaciones
Inversión
Reventa