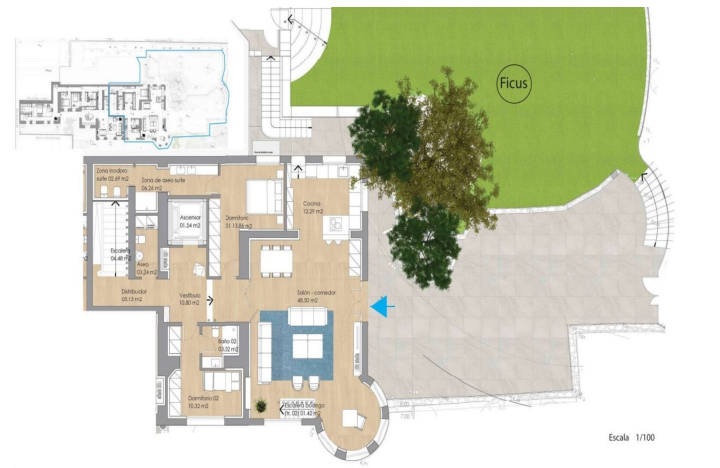


# Dúplex en venta en Málaga, Málaga

3.150.000 €

Referencia: R4447678    Dormitorios: 4    Baños: 5    Terreno: 304m<sup>2</sup>    Construido: 314m<sup>2</sup>    Terraza: 91m<sup>2</sup>



## Costa del Sol, Málaga

### Ubicación:

En Málaga Este, situada entre El Limonar y la Malagueta. En una de las zonas más exclusivas y mejor comunicadas de Málaga y a un paso de la playa.

### El edificio:

Precioso edificio de estilo ecléctico de los años 20, un "Palacio urbano" de indiscutible valor patrimonial y de gran protección arquitectónica por su alto valor constructivo, que refleja una época dorada en la historia de Málaga. Compuesto por: 4 viviendas exclusivas, de amplias superficies y altas calidades y 1 vivienda independiente de 1 dormitorio.

Las casas cuentan con amplios jardines privados y fantásticas terrazas. Todo ello adornado con un espectacular cenador con 5 columnas toscanas y azulejos, cornisas con sutiles molduras clásicas y balaustradas en las terrazas.

La promoción cuenta con amplia zona ajardinada, piscina comunitaria y plazas de aparcamiento.

### Este Duplex:

Se trata de un apartamento dúplex de 314 m<sup>2</sup>, con jardín de 304 m<sup>2</sup> y terraza de 91 m<sup>2</sup>. En el nivel inferior del dúplex, tiene 1 gran salón con cocina abierta (total de aprox. 61 m<sup>2</sup>) con acceso a un gran jardín privado de 304m<sup>2</sup>. En el mismo nivel hay 2 dormitorios con baño en suite. En el segundo nivel tiene el dormitorio principal con baño en suite y acceso a una terraza de 85m<sup>2</sup> y el 4º dormitorio con su propio baño en suite.

El nivel inferior del dúplex es la planta baja, que está unos escalones más alto que el nivel de la calle.

Plazo de entrega del piso: H2 2025.

## Características:

### Características

Elevar  
Transporte cercano  
Terraza  
Armarios ajustados  
Cerca de la iglesia

### Vistas

Mar  
Jardín

### Piscina

Comunal

### Jardín

Comunal  
Jardín Privado

### Orientación

Sur

### Posición

Junto a la playa  
Cerca del puerto  
Cerca del mar  
Cerca de las tiendas  
Cerca de la ciudad  
Cerca de las escuelas  
Ciudad  
Cerca de Marina

### Muebles

Parte amueblada

### Aparcamiento

Parking Privado

### Climatización

Aire acondicionado  
Fría de aire acondicionado  
A/C caliente

### Estado

Excelente  
Nueva construcción

### Cocina

Cocina Equipada

### Categoría

Lujo  
Fuera del plan