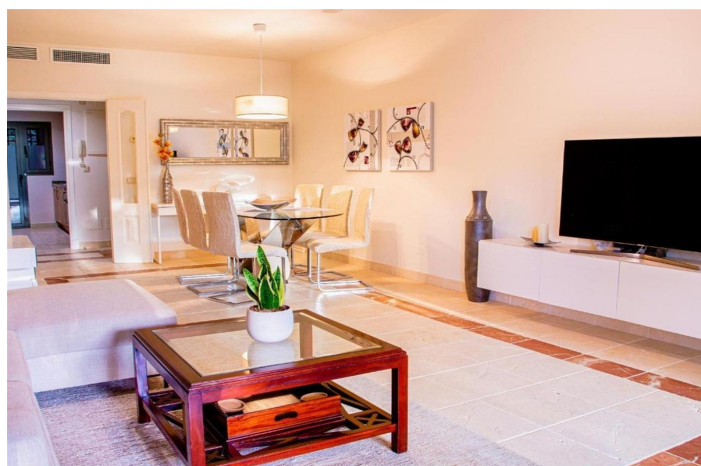




Квартира на первом этаже для продажи в Бенаталайя, Аталаяя, Эстепона

450 000 €

Ссылка: R5116465 спальни: 2 ванная комната: 2 Размер участка: 40m² Размер сборки: 140m² терраса: 28m²





Коста дель Соль, Аталайя

Элегантная квартира на первом этаже с большой террасой и частным садом в Бенаталая, Аталайя. Встаньте в утонченную жизнь с этой элегантной квартирой на первом этаже, идеально расположенной в Бенаталая-одной из самых престижных закрытых общин в Аталой. Предлагая как конфиденциальность, так и удобства в стиле курорта, эта резиденция сочетает в себе комфорт и удобство в непревзойденном месте Коста-дель-Сола. Всего в нескольких минутах езды от песчаных пляжей, очаровательного города Бенахавис и всемирно известного Пуэрто-Бануса, собственность также находится в нескольких минутах ходьбы от повседневных предметов первой необходимости: международная школа, кафе, большой супермаркет и несколько высококлассных курсов для гольфа. Основные моменты собственности: 2 просторные спальни и 2 современные ванные комнаты (магистерская ванна). Яркая и воздушная гостиная с окнами от пола до потолка и электрическими жалюзи. Полностью оборудованная кухня с отдельным коммунальным помещением (в комплекте стиральная машина и сушилка). Экспансивная частная терраса, ведущая к частному саду - нереально расслабляющему или развлекательному. Закрепите подземную парковку и склад с прямым доступом к лифту. Эксклюзивные функции сообщества: 24-часовая охраняемая безопасность с охранниками на месте. Четыре открытых бассейна, окруженные ландшафтными садами. Внутренний спа-комплекс с подогревом, тренажерный зал и сауна. Средиземноморский стиль обстановки с красиво поддерживаемыми путями и зелеными пространствами. Эта недвижимость является идеальным выбором для проницательных международных покупателей, ищущих стильный дом отдыха, солидные инвестиции или круглогодичное жительство, предлагающее как спокойствие, так и доступность на Коста-дель-Соль.



Характеристики:

Функции

Покрытая терраса
Поднимать
Частная терраса
Хранилище
Ванная комната
Мраморные полы
Двойное остекление
Спортзал
Сауна

Виды

Сад

Бассейн

Коммунальный
Нагретый
В помещении

Сад

Коммунальный
Частный

Коммунальные услуги

Электричество

Ориентация

Юго -запад

Параметр

Урбанизация
Рядом с морем
Рядом с магазинами
Рядом с городом
Рядом с школами

Мебель

Необязательный

Безопасность

Закрытый комплекс
24 -часовая безопасность
Входчик телефона

Категория

Роскошь
Перепродажа

Климат -контроль

Кондиционер
Холодный А/С
Горячий кондиционер
U/f/h ваннные комнаты

Состояние

Отличный

Кухня

Полностью оснащен

Стоянка

Подполье