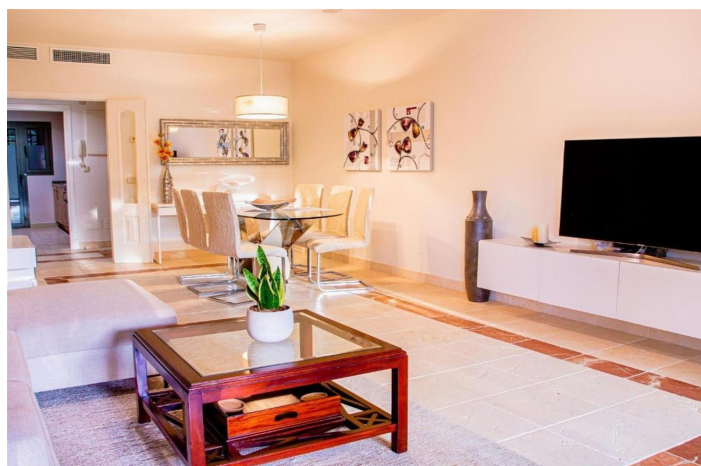




Apartamento Planta Baja en venta en Benatalaya, Atalaya, Estepona

450.000 €

Referencia: R5116465 Dormitorios: 2 Baños: 2 Terreno: 40m² Construido: 140m² Terraza: 28m²





Costa del Sol, Atalaya

Elegante apartamento en la planta baja con gran terraza y jardín privado en Benatalaya, Atalaya Pase en la vida refinada con este elegante apartamento en la planta baja, perfectamente situado en Benatalaya, una de las comunidades cerradas más prestigiosas de Atalaya. Ofreciendo servicios de privacidad y estilo resort, esta residencia combina comodidad y conveniencia en una ubicación inmejorable de Costa del Sol. A poca distancia en coche de las playas de arena, la encantadora ciudad de Benahavís y la mundialmente de renombre mundial, la propiedad también está a poca distancia de todos los esenciales: una escuela internacional, cafés, un gran supermercado y varios campos de golf de primera clase. Destacados de propiedad: 2 espaciosas habitaciones y 2 baños modernos (maestro en suite) Sala de estar brillante y aireada con ventanas de piso a techo y persianas eléctricas Cocina totalmente equipada con cuarto de servicio separado (lavadora y secadora incluida) Expansiva terraza privada que conduce a un jardín privado: ideal para relajarse o entretenerse Estacionamiento subterráneo seguro y sala de almacenamiento con acceso a elevación directa Características comunitarias exclusivas: Seguridad cerrada las 24 horas con protectores en el sitio Cuatro piscinas al aire libre rodeadas de jardines ajardinados Complejo de spa interior con piscina climatizada, gimnasio y sauna Entorno de estilo mediterráneo con caminos bellamente mantenidos y espacios verdes Esta propiedad es la opción perfecta para discernir a los compradores internacionales que buscan una casa de vacaciones elegante, una inversión sólida o una residencia durante todo el año que ofrece tranquilidad y accesibilidad en Costa del Sol.



Características:

Características

Terraza
Elevar
Terraza
Trastero
Baño privado
Piso de mármol
Doble acristalamiento
Gimnasia
Sauna

Vistas

Jardín

Piscina

Comunal
Con Calefacción
Interior

Jardín

Comunal
Jardín Privado

Servicios Públicos

Electricidad

Orientación

Suroeste

Posición

Urbanización
Cerca del mar
Cerca de las tiendas
Cerca de la ciudad
Cerca de las escuelas

Muebles

Opcional

Seguridad

Complejo cerrado
Seguridad de 24 horas
Teléfono de entrada

Categoría

Lujo
Reventa

Climatización

Aire acondicionado
Fría de aire acondicionado
A/C caliente
Baños u/f/h

Estado

Excelente

Cocina

Cocina Equipada

Aparcamiento

Parking Subterráneo