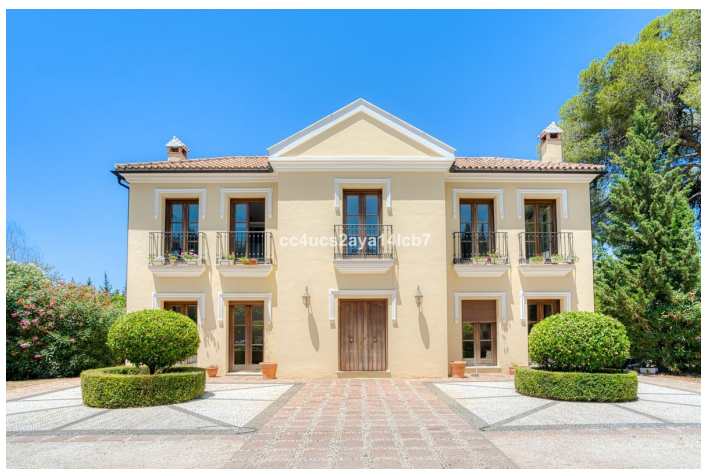




## Villa - Chalet en venta en Alhaurín el Grande, Alhaurín el Grande

2.200.000 €

Referencia: R5115559    Dormitorios: 6    Baños: 6    Terreno: 32.000m<sup>2</sup>    Construido: 600m<sup>2</sup>    Terraza: 300m<sup>2</sup>







## Valle del Guadalhorce, Alhaurín el Grande

Esta impresionante casa de campo en Alhaurín el Grande fue construida en 2005 por sus actuales propietarios con un estilo personalizado y de alta calidad. Ubicada en una amplia parcela de más de 35.000 m<sup>2</sup>, se accede a la propiedad a través de su propio camino de entrada privado y disfruta de impresionantes vistas al campo circundante. La casa actualmente cuenta con cuatro dormitorios y cuatro baños, aunque existe un gran potencial para ampliar o adaptar la distribución a las necesidades individuales. Al entrar, le recibe un gran recibidor con techos impresionantemente altos que se extienden por toda la propiedad, aportando una sensación de espacio y elegancia. En la planta baja, se encuentra un estudio con exquisitos paneles de palisandro recuperados de una casa Tudor inglesa original, que podría transformarse fácilmente en un dormitorio adicional. La casa cuenta con ventanas de doble acristalamiento en toda la casa e incluye un aseo de invitados en esta planta. El amplio salón ofrece una acogedora sala de estar, con la posibilidad de ampliarlo aún más al integrarlo con la cocina adyacente y la zona de estar privada. La cocina, de diseño alemán, es de excelente tamaño y cuenta con encimeras de granito, electrodomésticos Gaggenau de alta gama, un frigorífico americano y una práctica despensa. La planta baja cuenta con un amplio espacio de almacenamiento, que también incluye un despacho independiente. En la planta superior, el primer dormitorio cuenta con un altillo y baño en suite. El segundo dormitorio cuenta con una terraza privada con impresionantes vistas, también con altillo y baño en suite. El dormitorio principal es realmente espacioso, con maravillosas vistas, un lujoso baño en suite con bañera y ducha, y un amplio vestidor. Este vestidor también podría convertirse en otro dormitorio con acceso independiente si se desea. El sótano de la casa es excepcionalmente único para una propiedad española. Incluye un bar totalmente equipado, mesa de billar, lavadero, gimnasio y una habitación independiente con ducha y aseo, que podría servir como dormitorio adicional. Una de las características más destacadas es la sala de cine, con acabados que incluyen extraordinarios toques históricos, como ladrillos Tudor de 500 años de antigüedad y suelos recuperados de una fábrica de algodón tradicional. Junto a la casa principal se encuentra una encantadora casita o casa de invitados, construida con auténtica piedra caliza española. Este hermoso espacio incluye dos dormitorios, un baño y una cocina totalmente equipada con horno de pizza. El suelo, procedente de la fábrica original de Guinness, es un elemento distintivo. Con su apacible entorno, su amplio terreno y su distribución flexible, esta propiedad única ofrece una combinación ideal de privacidad, encanto y potencial de desarrollo, ideal para quienes buscan un lujoso estilo de vida rural en Alhaurín el Grande.



## Características:

### Características

Terraza  
Terraza  
Trastero  
Baño privado  
Piso de mármol  
Doble acristalamiento  
Armarios ajustados  
Wifi  
Gimnasia  
Sala de juegos  
Apartamento para invitados  
Casa de invitados  
Sala de servicios  
Piso de madera  
Jacuzzi  
Bar  
Barbacoa  
Sótano  
Fibra óptica

### Vistas

Montaña  
Vistas Panorámicas  
País  
Jardín  
Patio  
Bosque

### Piscina

Piscina Privada

### Jardin

Jardín Privado  
Ajardinado

### Servicios Públicos

Electricidad

### Orientación

Este  
Sur  
Oeste  
Sudeste  
Noreste  
Suroeste  
Noroeste

### Posición

Cerca del golf  
Cerca de las tiendas  
Cerca de la ciudad  
Cerca de las escuelas  
País  
Cerca del bosque

### Muebles

Completamente Amueblada  
Opcional

### Seguridad

Complejo cerrado

### Categoría

Inversión  
Lujo  
Reventa

### Climatización

Aire acondicionado  
Hogar

### Estado

Buen estado de conservación  
Requerido la renovación

### Cocina

Cocina Equipada

### Aparcamiento

Parking Privado