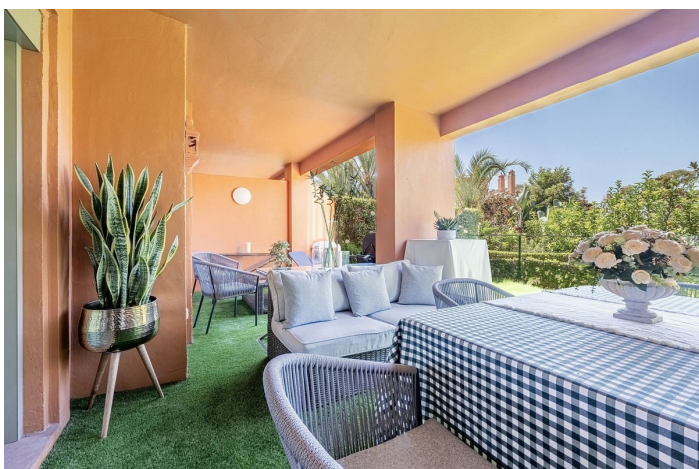




Apartamento Planta Baja en venta en Benatalaya, Atalaya, Estepona

559.000 €

Referencia: R5113768 Dormitorios: 2 Baños: 2 Construido: 157m² Terraza: 28m²





Costa del Sol, Atalaya

Elegante apartamento en la planta baja con jardín privado en Benatalaya, Atalaya Descubra este apartamento en la planta baja bellamente presentado en la prestigiosa comunidad de Benatalaya, ofreciendo el equilibrio perfecto de espacio, comodidad y ubicación. La casa cuenta con una brillante sala de estar y comedor de planta abierta que fluye sin esfuerzo en una terraza orientada al suroeste y un jardín privado, ideal para relajarse o entretenerse con estilo. En el interior, encontrarás dos habitaciones de tamaño generoso y dos baños modernos. La suite principal incluye un baño en suite y acceso directo a la terraza, creando un retiro sereno lleno de luz natural. La cocina totalmente equipada, completa con un área de lavandería separada, está equipada para la comodidad diaria. Los aspectos más destacados adicionales incluyen aire acondicionado (caliente/frío) y calefacción por suelo radiante en los baños para una comodidad durante todo el año. Características de la comunidad: Seguridad cerrada las 24 horas Jardines mediterráneos ajardinados Varias piscinas al aire libre Piscina interior con calefacción Instalaciones de gimnasio, sauna y spa totalmente equipadas Perfectamente posicionada, la propiedad está a solo 10 minutos de Puerto Banús, a 15 minutos de Marbella y Estepona, y a 50 minutos del aeropuerto de Málaga. Las comodidades cotidianas, los campos de golf, las escuelas, los restaurantes y las playas de arena están a solo unos momentos de distancia. Ya sea que esté buscando una residencia permanente, un retiro de vacaciones o una inversión de alquiler inteligente, esta propiedad ofrece lo mejor de Costa del Sol Living. 🏡 Una verdadera joya: ¡sence su visualización privada hoy!



Características:

Características

Terraza
Elevar
Terraza
Doble acristalamiento
Armarios ajustados
Sala de servicios

Vistas

Jardín

Piscina

Comunal

Jardín

Jardín Privado

Orientación

Suroeste

Posición

Cerca de las tiendas
Cerca de las escuelas

Muebles

Completamente Amueblada

Seguridad

Complejo cerrado
Seguridad de 24 horas

Climatización

Aire acondicionado

Estado

Excelente

Cocina

Parcialmente equipado

Aparcamiento

Comunal