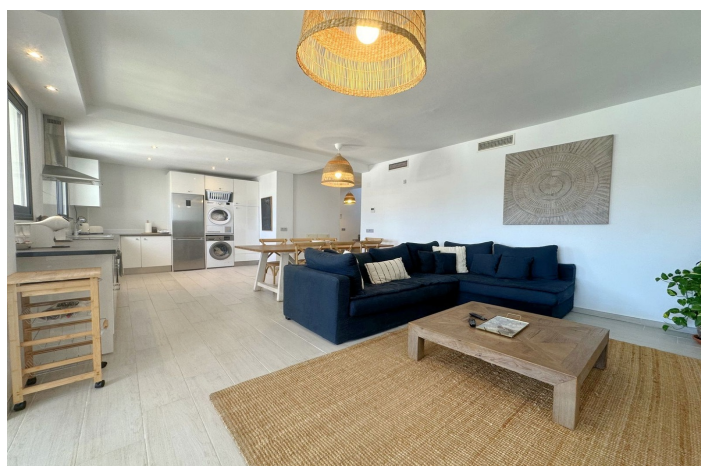




Ático en venta en Estepona, Estepona

735.000 €

Referencia: R5016007 Dormitorios: 3 Baños: 3 Construido: 141m² Terraza: 87m²





Costa del Sol, Estepona

ÁTICO EN LADO PLAYA CON VISTAS PANORÁMICAS AL MAR. Esta propiedad combina lujo, amplitud y vistas inspiradoras. A tan solo 4 minutos a pie de la playa y a solo 5 minutos en coche del centro de Estepona, cuenta con una ubicación privilegiada ideal para quienes buscan bienestar sin renunciar a la comodidad diaria. El Aeropuerto de Málaga se encuentra a tan solo 50 minutos, lo que facilita escapadas o visitas familiares de forma sencilla y accesible. Orientada al sureste, la vivienda está bañada por luz natural desde el amanecer hasta primera hora de la tarde. Disfruta también de vistas a la piscina y a la montaña desde su amplia terraza de 40 m², así como desde su espectacular solárium privado de otros 40 m², perfecto para relajarse o compartir momentos inolvidables. En excelente estado de conservación, la propiedad es ideal para familias, como segunda residencia o como una sólida inversión en la Costa del Sol, ya que **INCLUYE LICENCIA DE ALQUILER VACACIONAL**. Acabados de alta calidad. La urbanización ofrece jardines y piscina muy cuidados, además de gimnasio, creando espacios de ocio y relajación sin salir de casa. Incluye también trastero y plaza de garaje. Cerca de supermercados y zonas de ocio, esta propiedad representa una oportunidad única para quienes buscan lujo, tranquilidad y un excelente acceso tanto a la playa como a la ciudad. Ya sea como residencia permanente o refugio vacacional, sin duda es una magnífica inversión en una de las zonas con más proyección de la Costa del Sol.



Características:

Características

Terraza
 Elevar
 Transporte cercano
 Terraza
 TV satelital
 Trastero
 Baño privado
 Piso de mármol
 Doble acristalamiento
 Armarios ajustados
 Solárium
 Wifi
 Gimnasia
 Fibra óptica

Vistas

Mar
 Montaña
 Vistas Panorámicas
 Jardín
 Vistas Urbanas
 Calle

Piscina

Comunal

Jardin

Comunal

Servicios Públicos

Electricidad
 Agua potable
 Teléfono
 Gas

CO2 Emission Rating

E

Orientación

Sudeste

Posición

Junto a la playa
 Cerca del puerto
 Urbanización
 Cerca del mar
 Cerca de las tiendas
 Cerca de la ciudad
 Cerca de las escuelas
 Cerca de Marina
 Complejo de playa de primera línea

Muebles

Opcional

Seguridad

Complejo cerrado
 Sistema de alarma
 Persianas
 Teléfono de entrada

Categoría

Casas de vacaciones
 Inversión
 Reventa
 Contemporáneo

Climatización

Aire acondicionado
 Fría de aire acondicionado
 A/C caliente

Estado

Excelente

Cocina

Cocina Equipada

Aparcamiento

Parking Subterráneo
 Cochera
 Parking Privado
 Parking Cubierto
 Comunal

Calificación energética

E