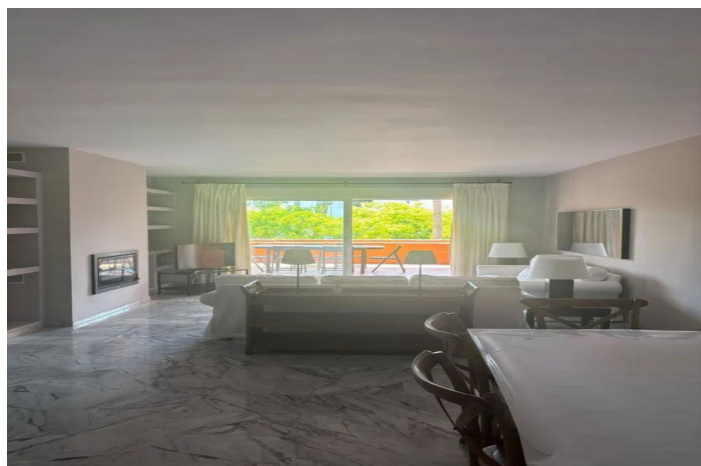
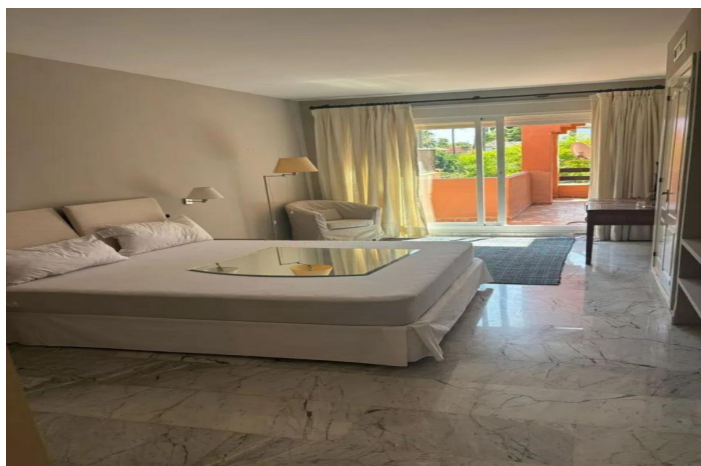




## Apartamento Planta Media en venta en Marbella, Marbella

685.000 €

Referencia: R5064886   Dormitorios: 2   Baños: 2   Construido: 160m<sup>2</sup>   Terraza: 40m<sup>2</sup>





---

## Costa del Sol, Marbella

Zona tranquila y bien comunicada, ideal como residencia habitual, segunda vivienda o inversión. Urbanización con jardines y cercanía a servicios y playas. Apartamento Planta Media, Marbella, Costa del Sol. 2 Dormitorios, 2 Baños, Construidos 160 m<sup>2</sup>, Terraza 40 m<sup>2</sup>. Posición : Lado de la Playa, Cerca de Tiendas, Cerca de Colegios, Urbanización. Orientación : Sur. Estado : Buen. Piscina : Comunitaria, Piscina de Niños. Climatización : Aire Acondicionado, A/A Caliente, A/A Frio, Chimenea. Vistas : Jardín. Características : Terraza Cubierta, Ascensor, Armarios Empotrados, Cerca de Transporte, Terraza Privada, WiFi, Lavadero, Baño En-Suite, Acceso para personas con movilidad reducida, Suelos de Mármol, Doble acristalamiento, Cerca de una Iglesia. Muebles : Parcialmente. Cocina : Equipada. Jardin : Comunitario. Seguridad : Recinto Cerrado, Caja fuerte. Aparcamiento : Subterráneo, Garaje, Cubierto, Privado. Categoría : Lujo, Reventa.



## Características:

### Características

Terraza  
Elevar  
Transporte cercano  
Terraza  
Baño privado  
Piso de mármol  
Doble acristalamiento  
Armarios ajustados  
Wifi  
Sala de servicios  
Cerca de la iglesia  
Acceso para personas con movilidad reducida

### Vistas

Jardín

### Piscina

Comunal  
Piscina para niños

### Jardín

Comunal

### Categoría

Lujo  
Reventa

### Orientación

Sur

### Posición

Junto a la playa  
Urbanización  
Cerca de las tiendas  
Cerca de las escuelas

### Muebles

Parte amueblada

### Seguridad

Complejo cerrado  
Caja fuerte

### Climatización

Aire acondicionado  
Fría de aire acondicionado  
A/C caliente  
Hogar

### Estado

Buen estado de conservación

### Cocina

Cocina Equipada

### Aparcamiento

Párking Subterráneo  
Cochera  
Párking Privado  
Párking Cubierto