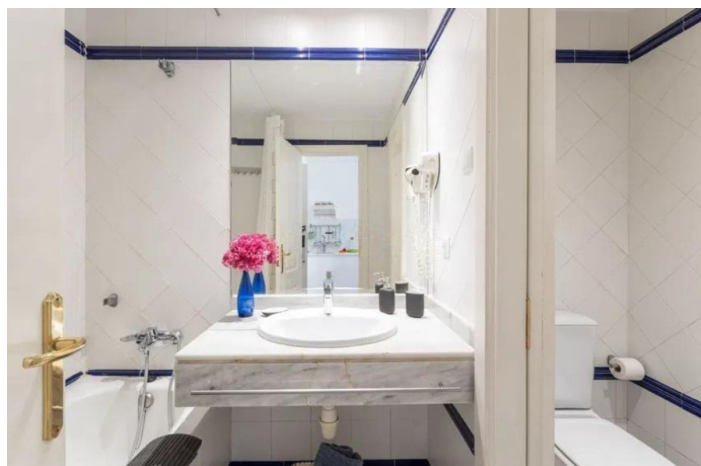
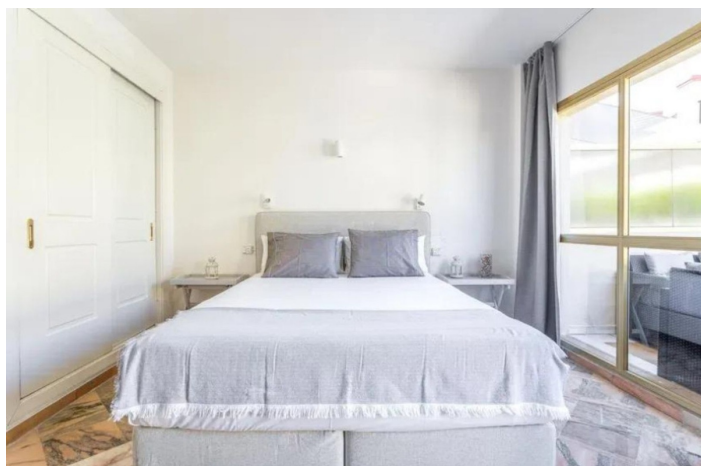




## Квартира на среднем этаже для продажи в Романа Плайя, Эльвирия, Восточная Марбелья

262 000 €

Ссылка: R5061721 ванная комната: 1 Размер сборки: 37m<sup>2</sup> терраса: 40m<sup>2</sup>





## Коста дель Соль, Эльвирия

Отремонтированная студия на первом этаже для продажи в Романе Плайя, застройка на пляже в Эльвирии, Марбелла. Ист. Фантастические инвестиции или возможность второго дома! Красивая, южная студия на первом этаже в Романе Плайя, востребованный пляжный комплекс в Эльвирии, один из самых желанных пляжных районов Марбельи. Через пять минут ходьбы от пляжа Никки и торгового центра Эльвирии со всеми удобствами поблизости. Всего в нескольких минутах езды от центра города Марбельи и порта Кабопино. Собственность имеет яркую планировку открытого плана с местом для живого сна, полностью оборудованной кухней, современной ванной комнатой и большой частной террасой из почти 40 м<sup>2</sup>, которая идеально подходит для солнечной ванны или ресторанов на открытом воздухе. Расположенный в закрытом пляжном сообществе с прямым доступом к пляжу, ландшафтными садами, несколькими бассейнами и детской игровой площадкой. В настоящее время действует как аренда туристов с действительной лицензией и отличными ставками занятости, готовых приносить доход с первого дня. - Место на пляже - Туристическая лицензия на месте - Большая терраса на юг - Закрытое сообщество с бассейнами и садами - Прогулка до пляжа, магазины и рестораны. & Quot;Квартира на среднем этаже, Романа Плайя, Эльвирия, Марбелла, Малага, Коста -дель -Соль. 1 спальня, 1 ванная комната, построенная 37 м<sup>2</sup>, терраса 40 м<sup>2</sup>. Установка: Beachfront, Beachside, Рядом с морем, недалеко от школ, урбанизация, фронт - пляжный комплекс. Ориентация: Юг. Состояние: отлично. Бассейн: коммунальный. Климат - контроль: кондиционер, горячий A/C, Cold A/C. Виды: сад. Особенности: Крытая терраса, подъемник, приспособленные шкафы, частная терраса, спутниковое телевидение, интернет Wi-Fi, ванная комната, доступ для людей с уменьшенной мобильностью, двойным остеклением, 24-часовой прием, волоконно-оптическим интернетом. Мебель: полностью меблированная. Кухня: Полностью приспособлена. Сад: коммунальный. Безопасность: закрытый комплекс, входной телефон, 24 - часовая безопасность, безопасность. Парковка: улица. Категория: Beachfront, перепродажа.



## Характеристики:

### Функции

Покрытая терраса  
Поднимать  
Частная терраса  
Спутниковое телевидение  
Ванная комната  
Двойное остекление  
24 -часовой прием  
Приспособленные шкафы  
Wi-Fi  
Волоконно -оптика  
Доступ для людей с  
уменьшенной мобильностью

### Виды

Сад

### Бассейн

Коммунальный

### Сад

Коммунальный

### Категория

Пляж

Перепродажа

### Ориентация

Юг

### Параметр

Пляжный  
Урбанизация  
Рядом с морем  
Рядом с школами  
Пляж  
Пляжный комплекс

### Мебель

Полностью меблирован

### Безопасность

Закрытый комплекс  
24 -часовая безопасность  
Входчик телефона  
Безопасный

### Климат -контроль

Кондиционер  
Холодный А/С  
Горячий кондиционер

### Состояние

Отличный

### Кухня

Полностью оснащен

### Стоянка

Улица