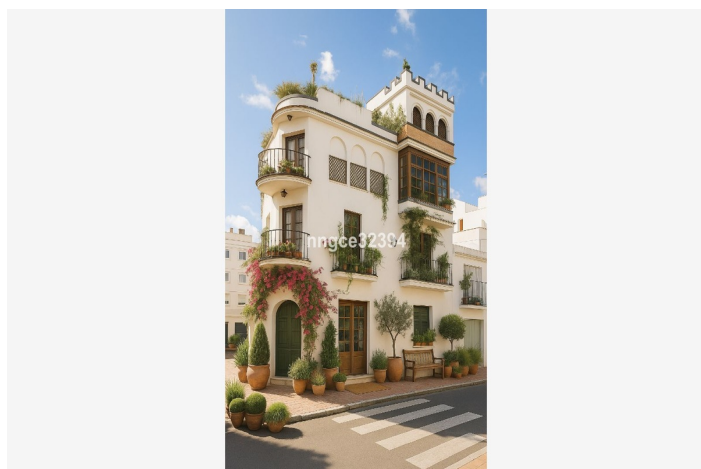




## Villa - Chalet en venta en San Pedro de Alcántara, Marbella West

849.900 €

Referencia: R5057755 Dormitorios: 8 Baños: 5 Terreno: 120m<sup>2</sup> Construido: 500m<sup>2</sup> Terraza: 100m<sup>2</sup>





## Costa del Sol, San Pedro de Alcántara

RESIDENCIA ESTILO CASTILLO EN SAN PEDRO – UNA PROPIEDAD ÚNICA CON CARÁCTER, ESPACIO Y POTENCIAL Donde el Encanto Histórico se Encuentra con el Estilo de Vida Moderno Una oportunidad verdaderamente excepcional ha salido al mercado en el corazón del Pueblo de San Pedro. Esta residencia inspirada en un castillo combina una elegante esencia andaluza con detalles arquitectónicos únicos y un enorme potencial tanto residencial como de inversión. Todo ello, a pocos pasos del Bulevar de San Pedro, del Hotel NH y del colegio internacional Laude San Pedro. Con más de 500 m<sup>2</sup> construidos, esta propiedad independiente se distribuye en varias plantas y ofrece más de 8 amplias estancias, 5 baños, múltiples zonas de estar y un diseño lleno de luz natural, carácter y posibilidades infinitas. PARA QUIENES SUEÑAN EN GRANDE Construida con un carácter inconfundible, la vivienda destaca por sus ventanas en arco, barandillas decorativas, suelos de mármol y un impresionante patio interior inspirado en la Alhambra, con fuente tradicional y detalles en vidrieras de colores. Una residencia que transmite historia y elegancia – ideal para quienes buscan una propiedad con alma y presencia. CARACTERÍSTICAS DESTACADAS: Chimenea de doble cara entre el comedor formal y el luminoso salón principal Ventanales franceses y balcones en todas las plantas Sala en la planta superior con vidrieras, ideal para lectura, trabajo o relax Espacio polivalente contiguo perfecto para cine, gimnasio o dormitorios adicionales Solárium en la azotea con barbacoa, ducha exterior y sauna Preinstalación para ascensor residencial (coste estimado entre 8.000€ y 12.000€) USO FLEXIBLE – RESIDENCIAL, RENTABILIDAD O COMERCIAL Esta propiedad no es solo una casa, sino una plataforma para materializar tu visión. Ya sea que quieras: Vivir en una residencia familiar verdaderamente única Dividirla en varios apartamentos para alquilar o vender Crear un pequeño hotel con encanto, espacio wellness o galería artística Utilizar la planta baja como oficina o negocio y vivir en las plantas superiores...esta casa ofrece el espacio y la estructura para hacerlo realidad. MUY POR DEBAJO DEL VALOR DE MERCADO Las viviendas reformadas con este tamaño y ubicación en San Pedro o Nueva Andalucía suelen superar fácilmente los 2-3 millones de euros. Esta es una oportunidad increíble para adquirir una propiedad con carácter y gran superficie a un precio muy competitivo, con enorme potencial de revalorización. UBICACIÓN PRIVILEGIADA: A 1 minuto andando del Bulevar de San Pedro A 5 minutos del colegio Laude y del Hotel NH Rodeada de comercios, cafeterías y servicios locales Acceso cercano a piscina comunitaria, gimnasio, sauna, jacuzzi y pistas de pádel/tenis A solo 10 minutos en coche de Puerto Banús y Marbella Una propiedad verdaderamente única que ofrece estilo de vida, espacio y valor a largo plazo. Oportunidades así rara vez salen al mercado – y cuando lo hacen, no duran mucho. Contáctanos hoy mismo para organizar una visita privada. Tu castillo en San Pedro te espera.





## Características:

### Características

Terraza  
 Transporte cercano  
 Terraza  
 Trastero  
 Baño privado  
 Piso de mármol  
 Doble acristalamiento  
 Armarios ajustados  
 Solárium  
 Wifi  
 Gimnasia  
 Sauna  
 Sala de juegos  
 Tenis de remo  
 Pista de tenis  
 Apartamento para invitados  
 Casa de invitados  
 Sala de servicios  
 Piso de madera  
 Jacuzzi  
 Barbacoa  
 Cerca de la mezquita  
 Alojamiento para el personal  
 Cerca de la iglesia

### Vistas

Montaña  
 Vistas Panorámicas  
 País  
 Jardín

### Piscina

Comunal

### Jardín

Comunal  
 Jardín Privado

### Orientación

Norte  
 Sur  
 Noreste

### Posición

Área comercial  
 Cerca del golf  
 Cerca del puerto  
 Cerca del mar  
 Cerca de las tiendas  
 Cerca de la ciudad  
 Cerca de las escuelas  
 Ciudad  
 Suburbano  
 Aldea  
 Cerca de Marina

### Muebles

Completamente Amueblada  
 Sin Amueblar  
 Parte amueblada  
 Opcional

### Seguridad

Seguridad de 24 horas  
 Sistema de alarma

### Climatización

Aire acondicionado

### Estado

Buen estado de conservación  
 Requerido la renovación  
 Se requiere restauración

### Cocina

Cocina Equipada

### Aparcamiento

Cochera  
 Párking Privado



### Servicios Públicos

Electricidad  
Agua potable  
Teléfono

Persianas  
Teléfono de entrada  
Caja fuerte

### Categoría

Reducido  
Casas de vacaciones  
Inversión  
Negociar  
Barato  
Lujo  
Fuera del plan  
Reventa  
Contemporáneo

Párking Libre  
Calle