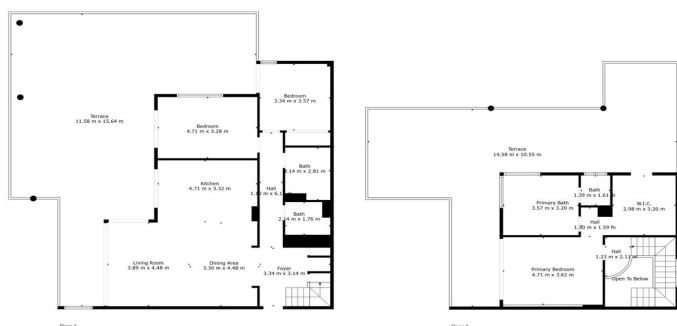




Пентхаус дуплекс для продажи в Лос-Арайанес, Нуэва-Андалусия, Марбелья

2 495 000 €

Ссылка: R4987417 спальни: 3 ванная комната: 3 Размер сборки: 395m² терраса: 219m²



TOTAL: 181 m²
FLOOR 1: 108 m², FLOOR 2: 53 m²
EXCLUDED AREAS: TERRACE: 181 m², OPEN TO BELOW: 4 m²
Floor Plan Created By Copicasa App. Measurements Deemed Highly Variable But Not Guaranteed.





Коста дель Соль, Нуэва Андалусия

Изысканный двухуровневый пентхаус с панорамным видом на море и горы в Лос-Аррайанес, Новая Андалусия. Откройте для себя суть лучшего образа жизни Марбельи в этом полностью отремонтированном двухуровневом пентхаусе в эксклюзивном комплексе Лос-Аррайанес, Новая Андалусия. Каждая деталь была тщательно обработана с использованием высококачественных материалов и исключительного дизайна, в результате чего получился поистине замечательный дом. Эта элегантная угловая резиденция предлагает полную конфиденциальность и спокойствие, с захватывающим панорамным видом, простирающимся от величественных гор до мерцающего Средиземного моря. Внутри царит изысканность: сделанное на заказ освещение, изготовленные на заказ стеллажи и изысканная лепнина на стенах создают ощущение вечной роскоши. В доме три спальни и три ванные комнаты, расположенные на двух просторных этажах. Главная спальня занимает целый приватный уровень с гардеробной и роскошной ванной комнатой. Две просторные террасы, выходящие на юг, общей площадью более 200 м² изящно обрамляют квартиру, органично сочетая жизнь внутри и снаружи. На террасах есть стильная летняя кухня — идеальное место для развлечений, любуясь великолепными видами. Окна от пола до потолка наполняют интерьеры естественным светом, превращая окружающий пейзаж в живое произведение искусства. Закрытый комплекс, окруженный красивыми ландшафтными садами, предлагает два бассейна, современный тренажерный зал и гарантию безопасности в ночное время. Дополнительные функции включают в себя два просторных парковочных места, зарядную станцию для электромобилей и кладовую. Пентхаус расположен в тихом зеленом месте рядом с живописными пешеходными тропами, всего в 10 минутах езды от Пуэрто Бануса и его оживленной пристани для яхт, магазинов и ресторанов. Свяжитесь с нами сегодня, чтобы организовать частный просмотр и увидеть этот необычный дом своими глазами.



Характеристики:

Функции

Покрытая терраса
Поднимать
Частная терраса
Хранилище
Ванная комната
Приспособленные шкафы
Wi-Fi
Спортзал
Деревянный пол

Виды

Море
Гора
Панорамный
Сад
Гольф

Бассейн

Коммунальный

Безопасность

Закрытый комплекс
Электрические жалюзи

Ориентация

Юг

Параметр

Рядом с гольфом
Рядом с морем
Рядом с магазинами
Рядом с городом
Рядом с школами

Мебель

Полностью меблирован

Стоянка

Частный
Более одного

Климат-контроль

Кондиционер

Состояние

Недавно отремонтирован

Сад

Коммунальный

Категория

Роскошь