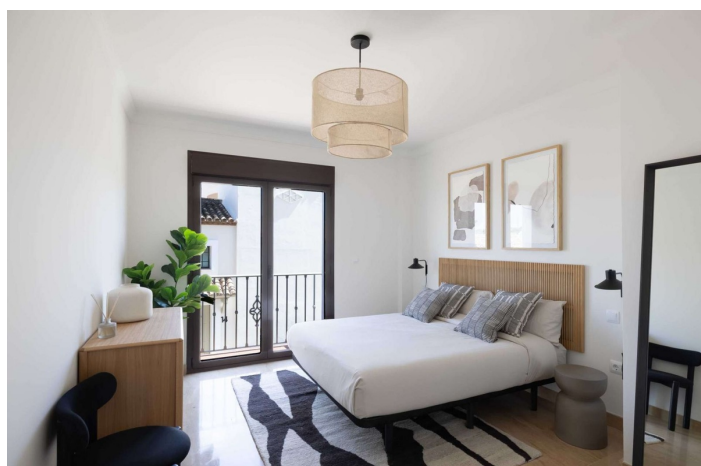




Таунхаус для продажи в Valle Romano, Эстепона 470 250 - 593 750 €

Ссылка: R5049157 спальни: 3 ванная комната: 2 Размер сборки: 233m² - 263m² терраса: 15m² - 79m²





Коста дель Соль, Valle Romano

Добро пожаловать в жилой комплекс в Эстепоне, ваш новый дом на Коста-дель-Соль. Жилой комплекс представляет собой эксклюзивный проект из 87 отдельно стоящих домов, готовых к проживанию, расположенных в западной части Эстепоны, рядом с новой больницей высокой разрешающей способности и на первой линии гольф-поля. Этот район, находящийся в активной стадии урбанистического развития, становится одним из самых престижных и перспективных жилых районов Коста-дель-Соль. Дома, расположенные на двух этажах плюс подвал, включают три спальни и две ванные комнаты, большие частные террасы, а в некоторых случаях солярий с впечатляющими видами на море и гольф-поле. Они выполнены в современном стиле, вдохновленном средиземноморской архитектурой, и предлагают светлые помещения, мраморные полы, окна с двойным остеклением, электрические жалюзи и гидромассажную ванну для вашего комфорта и благополучия. Жилой комплекс включает эксклюзивные общие зоны, такие как крытый и открытый бассейны, спа и спортзал, а также обновленные сады, приносящие гармонию и благополучие. Комплекс полностью реконструируется как внутри, так и снаружи, чтобы предложить высококачественную, функциональную и элегантную среду. Благодаря стратегическому расположению, окруженному природой и идеально связанному с Эстепоной, Марбельей, Сотогранде и аэропортами Малаги и Гибралтара, этот проект представляет собой уникальную инвестиционную и жизненную возможность на Коста-дель-Соль. Немедленная передача.



Характеристики:

Функции

Покрытая терраса
Частная терраса
Хранилище
Мраморные полы
Двойное остекление
Приспособленные шкафы
Спортзал
Подвал

Виды

Море
Панорамный
Страна
Гольф

Бассейн

Коммунальный
В помещении

Безопасность

Закрытый комплекс
Входчик телефона

Ориентация

Восток
Юго -Восток

Параметр

Рядом с гольфом
Рядом с морем
Рядом с магазинами
Рядом с городом
Рядом с школами
Frontline Golf

Кухня

Кухонный завод

Стоянка

Подполье
Гараж
Частный

Климат -контроль

Предварительно установлен
кондиционер

Состояние

Новое строительство

Сад

Коммунальный

Категория

Новая разработка