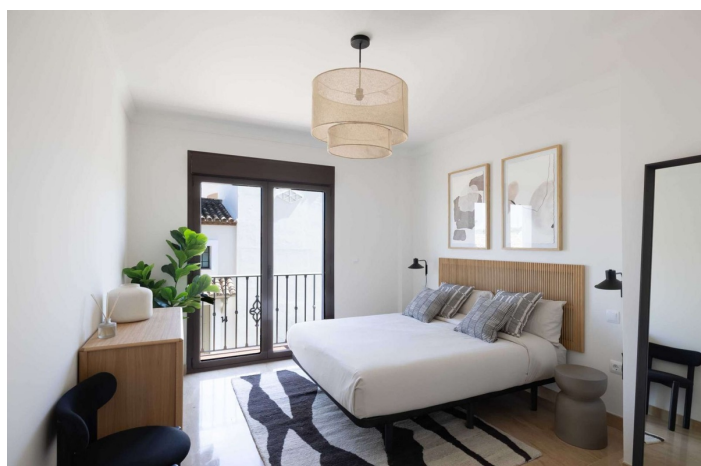




## Adosada en venta en Valle Romano, Estepona

470.250 - 593.750 €

Referencia: R5049157    Dormitorios: 3    Baños: 2    Construido: 230m<sup>2</sup> - 263m<sup>2</sup>    Terraza: 15m<sup>2</sup> - 79m<sup>2</sup>





## Costa del Sol, Valle Romano

Bienvenido a el residencial en Estepona, tu nuevo hogar en la Costa del Sol. El residencial es una exclusiva promoción de 87 viviendas unifamiliares listas para entrar a vivir, situadas en la zona oeste de Estepona, junto al nuevo Hospital de Alta Resolución y en primera línea del campo de golf. Este enclave, en plena expansión urbanística, se está consolidando como uno de los destinos residenciales más prestigiosos y con mayor proyección de la Costa del Sol. Las viviendas, distribuidas en dos plantas más sótano, cuentan con tres dormitorios y dos baños, amplias terrazas privadas y, en algunos casos, solárium con impresionantes vistas al mar y al golf. Diseñadas con un estilo moderno inspirado en la arquitectura mediterránea, ofrecen estancias luminosas, suelos de mármol, ventanas con doble acristalamiento, persianas eléctricas y una bañera de hidromasaje pensada para tu bienestar y confort. El conjunto residencial incluye zonas comunes exclusivas como piscinas interior y exterior, spa y gimnasio, así como jardines rediseñados que aportan armonía y bienestar. La urbanización está siendo completamente renovada, tanto en exteriores como interiores, para ofrecer un entorno de alta calidad, funcionalidad y elegancia. Gracias a su ubicación estratégica, rodeada de naturaleza y perfectamente conectada con Estepona, Marbella, Sotogrande y los aeropuertos de Málaga y Gibraltar, esta promoción representa una oportunidad única de inversión y estilo de vida en la Costa del Sol. La entrega es inmediata.



## Características:

### Características

Terraza  
Terraza  
Trastero  
Piso de mármol  
Doble acristalamiento  
Armarios ajustados  
Gimnasia  
Sótano

### Vistas

Mar  
Vistas Panorámicas  
País  
Golf

### Piscina

Comunal  
Interior

### Seguridad

Complejo cerrado  
Teléfono de entrada

### Orientación

Este  
Sudeste

### Posición

Cerca del golf  
Cerca del mar  
Cerca de las tiendas  
Cerca de la ciudad  
Cerca de las escuelas  
Golf de primera línea

### Cocina

Ciclo de cocina

### Aparcamiento

Páking Subterráneo  
Cochera  
Páking Privado

### Climatización

A/C pre instalado

### Estado

Nueva construcción

### Jardin

Comunal

### Categoría

Nuevo desarrollo