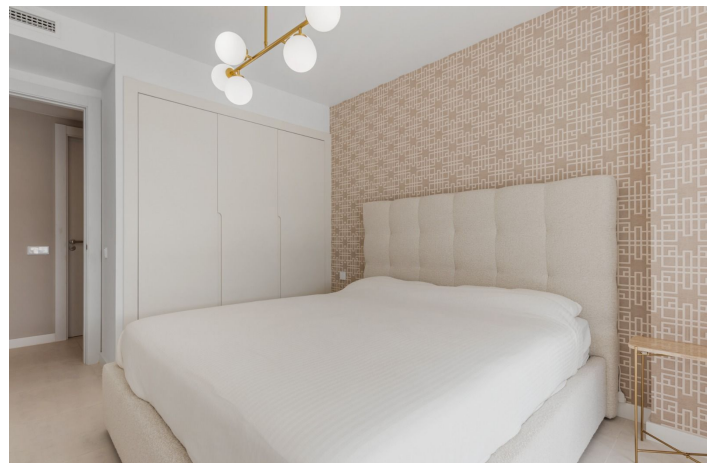


Apartamento Planta Media en alquiler en Selwo, Estepona

370.000 - 2.400 €

Referencia: R4747573 Dormitorios: 2 Baños: 2 Construido: 86m² Terraza: 28m²



Costa del Sol, Selwo

Presentando una Impresionante Propiedad Disponible a partir del 1 de Agosto

Nos complace anunciar la disponibilidad de un nuevo desarrollo con apartamentos de diseño contemporáneo y hermosos jardines que crean una atmósfera de parque natural. La propiedad incluye múltiples piscinas, incluidas piscinas para niños, una sala de spinning y un gimnasio totalmente equipado. Los residentes también tienen acceso a un área común con cocina, perfecta para celebrar cumpleaños, cenas o como una amplia sala de juegos para los niños.

Actualmente en construcción como parte del complejo, hay un gran spa interior, que contará con una piscina cubierta, sauna y baños. La nueva fase también incluirá una sala de juegos para niños y un cine.

Ubicación:

El apartamento está idealmente ubicado entre Marbella y Estepona, a solo 10 minutos en coche tanto de Puerto Banús como del centro de Estepona. La playa se encuentra a pocos minutos en coche o a 10-15 minutos caminando. En la playa, encontrarás Sonora Beach, un fantástico chiringuito que ofrece música en vivo y un excelente menú de comidas.

Laguna Beach Pacha:

El próximo año, el grupo Pacha abrirá un mega proyecto de playa en Estepona, a solo 5 minutos en coche de la propiedad. Este proyecto incluirá seis áreas temáticas: un club náutico, un club de playa, un paraíso infantil, un restaurante-club, tiendas y un área de deportes y entretenimiento en vivo.

Campos de Golf Cercanos:

La zona cuenta con varios campos de golf cercanos, como Atalaya Golf, Los Flamingos Golf, El Paraíso Golf, Estepona Golf y La Resina Golf. Además, la propiedad está ubicada junto al Selwo Aventura.

No pierdas esta oportunidad excepcional de vivir en un nuevo y hermoso desarrollo en una ubicación privilegiada.

Características:

Características

Terraza
Elevar
Terraza
Trastero
Baño privado
Doble acristalamiento
Wifi
Gimnasia
Sauna
Sala de juegos
Jacuzzi

Posición

Urbanización
Cerca de las escuelas

Muebles

Completamente Amueblada

Seguridad

Complejo cerrado
Sistema de alarma

Orientación

Sudeste

Estado

Excelente
Nueva construcción

Cocina

Cocina Equipada

Aparcamiento

Párking Subterráneo
Cochera

Climatización

Aire acondicionado
Fría de aire acondicionado
A/C caliente

Piscina

Comunal
Interior
Piscina para niños

Jardin

Comunal

Categoría

Lujo