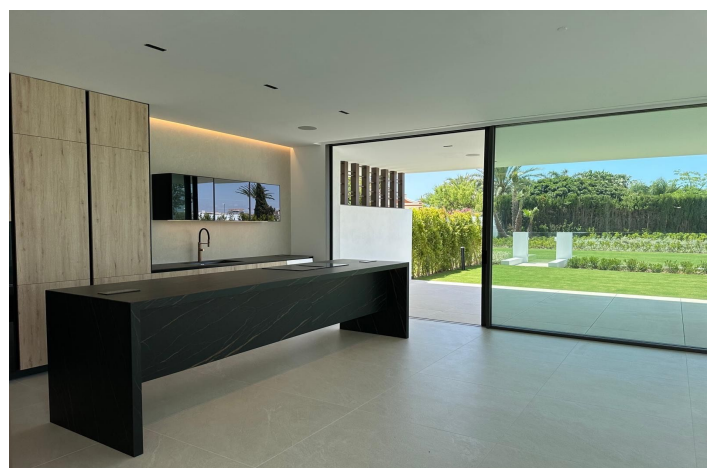
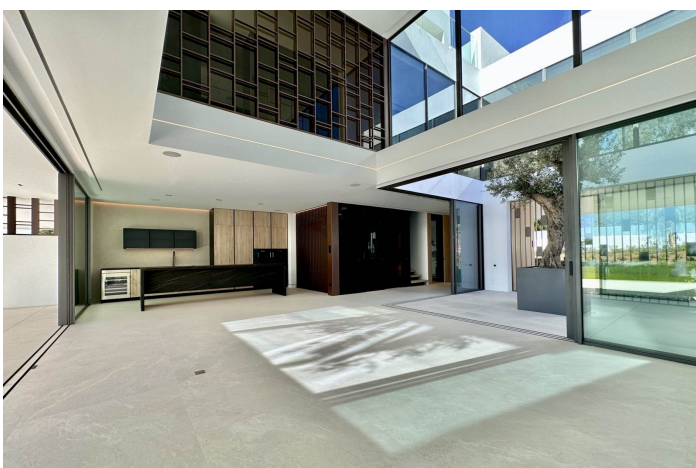
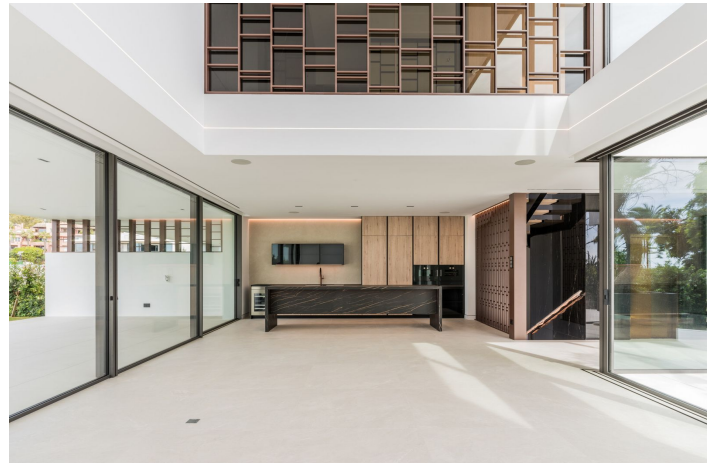


Pareada en venta en Nueva Andalucía, Marbella

6.000.000 €

Referencia: R4677286 Dormitorios: 4 Baños: 5 Terreno: 154m² Construido: 445m² Terraza: 230m²



Costa del Sol, Nueva Andalucía

Villa a estrenar ubicada en el corazón de Nueva Andalucía, Marbella.

A poca distancia de Puerto Banús y de todos los servicios, cerca del Aloha Golf Club y Las Brisas Golf Club, y a sólo 1,5 km de la playa.

El residencial se encuentra completamente cerrado y privado, con una espectacular y única entrada que da acceso a 6 impresionantes "Vilas" de diseño vanguardista y líneas elegantes. Así mismo, en esta entrada se encuentra la recepción y caseta de vigilancia para seguridad privada.

Impresionantes espacios libres y de jardines alrededor de las "Vilas" dan paso a un nuevo concepto de piscina exterior de casi 180 m² más otra de niños de 36 m², ambas con cloración salina.

La villa bellamente construida en 4 niveles ofrece una sala de estar luminosa, elegante y de alta calidad abierta a la terraza grande y elegante.

Todas las suites de 3 dormitorios incluyen ventanales y una elegante cocina minimalista. Los 4 niveles están conectados por un moderno ascensor.

Terrazas que dan a una zona privada de jardín, además de tener acceso a los preciosos jardines comunitarios y a la piscina. Azotea con piscina privada y cine al aire libre.

Un sótano personalizable ofrece un amplio espacio para un gimnasio en casa, un dormitorio adicional o una habitación para cualquier otro uso, como una oficina.

Villa tiene una plaza de aparcamiento para 4 coches dentro del aparcamiento subterráneo comunitario.

La orientación y la posición del complejo hacen posible que la luz natural inunde el residencial al completo la mayor parte del día, llenando las "Vilas" de luminosidad a través de sus increíbles ventanales, no solo desde fuera sino desde su impresionante patio central. Es también un hecho que desde sus amplias terrazas los residentes puedan disfrutar de los más increíbles amaneceres y los más impresionantes atardeceres.

Características:

Características

Terraza
Elevar
Transporte cercano
Doble acristalamiento
Recepción las 24 horas
Armarios ajustados
Solárium
Sala de servicios
Domotica
Sótano

Posición

Área comercial
Cerca del golf
Cerca del puerto
Urbanización
Cerca del mar
Cerca de las tiendas
Cerca de la ciudad
Cerca de las escuelas

Muebles

Sin Amueblar

Seguridad

Complejo cerrado
Seguridad de 24 horas

Orientación

Suroeste

Estado

Excelente
Nueva construcción

Cocina

Cocina Equipada

Aparcamiento

Párking Subterráneo
Párking Privado
More Than One

Climatización

Aire acondicionado
U/F Calefacción

Piscina

Comunal
Con Calefacción
Piscina Privada
Piscina para niños

Jardin

Comunal
Jardín Privado

Categoría

Casas de vacaciones
Inversión
Negociar
Golf
Lujo
Reventa
Contemporáneo