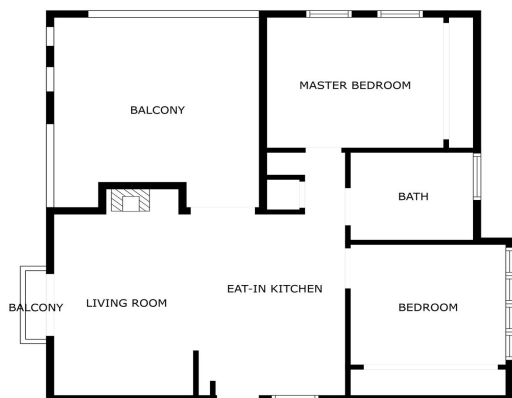




# Ático en venta en Pueblo Evita, Benalmadena Costa, Benalmádena

443.000 €

Referencia: R5032642 Dormitorios: 2 Baños: 1 Terreno: 79m<sup>2</sup> Construido: 79m<sup>2</sup> Terraza: 20m<sup>2</sup>



SIZES ARE APPROXIMATE, ACTUAL MAY VARY.





## Costa del Sol, Benalmádena

Una rara oportunidad de adquirir esta casa única en la legendaria comunidad de Pueblo Evita en Benalmadena Costa Este impresionante apartamento de esquina de dos dormitorios y completamente renovado ofrece la combinación perfecta de ubicación superior, acabados de alta calidad y comodidad excepcional. Idealmente, situado en la mejor parte de este complejo Pueblo Evita, en un penthouse, en una posición de esquina tranquila justo en la Avenida Las Palmeras, y a pocos minutos a pie de la playa y todas las comodidades. Lo más destacado de la casa es la terraza grande y privada, recientemente equipada con un sistema de techos de sándwich de panel Lumon de última generación. Mantiene toda la lluvia mientras permite la luz del sol cuando se desee: los paneles se deslizan por completo. La terraza también cuenta con una chimenea, conectada a la chimenea de la acogedora chimenea interior en la sala de estar. El apartamento ha sido renovado con artesanía de calidad nórdica, que incluye: Cocina elegante y totalmente renovada de planta abierta Todos los electrodomésticos recién instalados Sala de estar acogedora con chimenea Baño moderno y funcional Techo completamente reemplazado por el propietario actual Interior y exterior recién pintado Puerta principal de alta seguridad instalada La propiedad se vende completamente amueblada, incluidos muebles de alta calidad y camas Unikulma recientemente compradas, solo traiga su maleta y muévase directamente. La comunidad cuenta con hermosas piscinas, sus propios restaurantes y una excelente accesibilidad. También se incluye un espacio de garaje privado, ¡una característica rara y valiosa en esta área! Este es el hogar perfecto para aquellos que valoran la calidad, la comodidad y una ubicación premium.



## Características:

### Características

Terraza  
Transporte cercano  
Terraza  
Doble acristalamiento  
Armarios ajustados  
Wifi  
Bar  
Barbacoa  
Restaurante en el sitio

### Vistas

Montaña  
Piscina  
Vistas Urbanas

### Piscina

Comunal  
Piscina para niños

### Jardin

Comunal

### Servicios Públicos

Electricidad

### Orientación

Este  
Oeste  
Suroeste

### Posición

Junto a la playa  
Cerca del golf  
Cerca del puerto  
Cerca del mar  
Cerca de las tiendas  
Cerca de la ciudad  
Cerca de las escuelas  
Cerca de Marina

### Muebles

Completamente Amueblada

### Seguridad

Sistema de alarma

### Categoría

Casas de vacaciones  
Inversión  
Negociar  
Frente a la playa  
Reventa

### Climatización

Aire acondicionado  
Hogar  
Baños u/f/h

### Estado

Buen estado de conservación  
Renovado Recientemente

### Cocina

Cocina Equipada

### Aparcamiento

Cochera  
Párking Privado  
Párking Cubierto