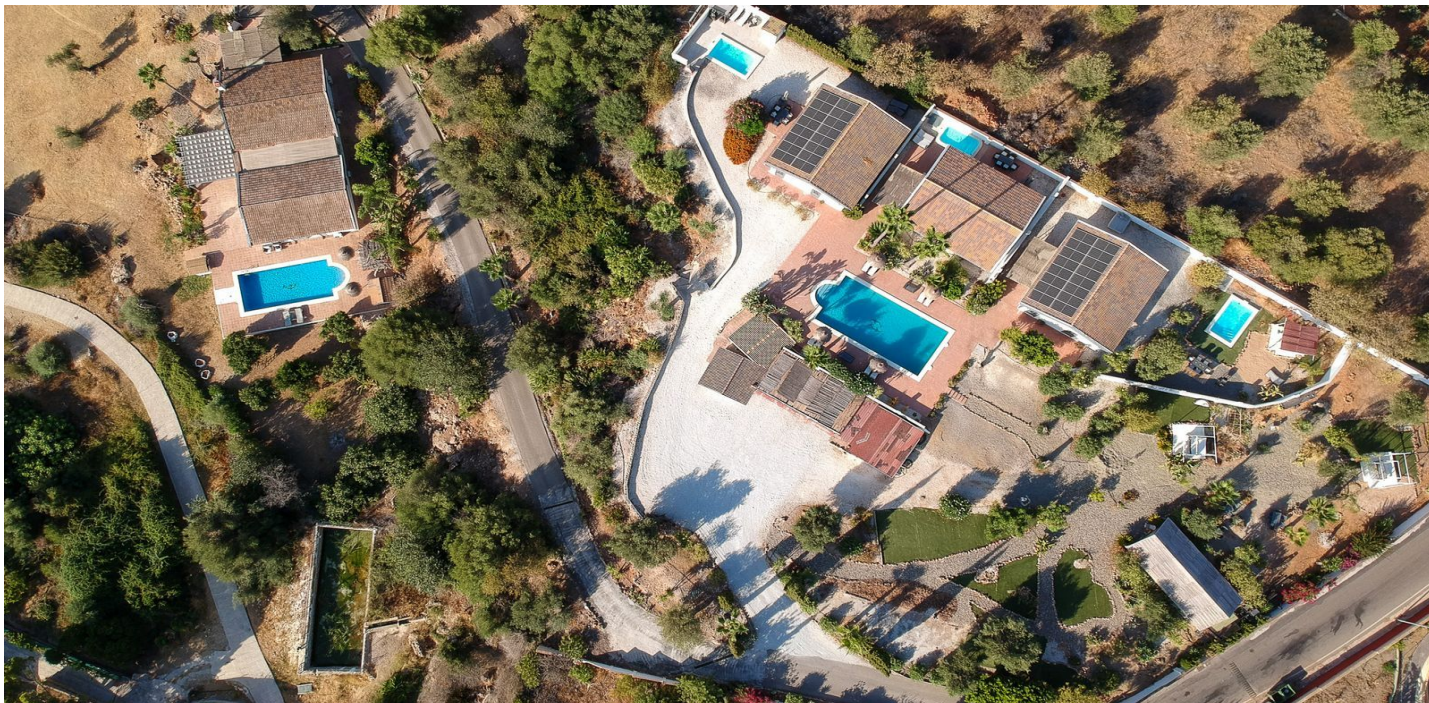




Finca - Cortijo en venta en La Alqueria, Alhaurín de la Torre

1.575.000 €

Referencia: R4813984 Dormitorios: 13 Baños: 10 Terreno: 13.000m² Construido: 720m² Terraza: 300m²





Valle del Guadalhorce, Alhaurín de la Torre

Oportunidad de poseer un exitoso parque de vacaciones cerca de Málaga ¿Alguna vez has soñado con correr un parque de vacaciones? ¡Esta podría ser tu oportunidad! Ubicado a menos de 15 km del aeropuerto de Málaga y las playas de Los Alamos, este popular destino de vacaciones se encuentra en una parcela totalmente cercada de casi 13,000 m² con acceso automático cerrado. La propiedad cuenta con 720 m² de construcción legal, incluidos tres chalets de alquiler y una gran villa privada, asegurando la privacidad para el propietario. Hay una piscina en la villa privada, una piscina central para los chalets, y cada chalet también tiene su propia piscina de inmersión. El parque de vacaciones está asegurado con un contrato de una agencia de viajes internacional que garantiza la ocupación del 100% de abril a octubre, que se extiende hasta 2026 con una opción de renovación para fines de este año. La villa privada, ubicada en el lado sur de la propiedad, ofrece impresionantes vistas sobre la bahía de Málaga, la Sierra de Mijas e incluso la Sierra Nevada desde su terraza cubierta. La villa incluye 4 dormitorios y 4 baños (tres baño). En el interior, encontrará una cocina espaciosa, una sala de estar brillante con una estufa de madera y aire acondicionado en cada habitación (tanto para calefacción como para enfriamiento). Hay dos verandas (ambos de 30 m²) en el lado oeste de la villa, junto con un patio cubierto de 45 m² y un amplio estacionamiento para vehículos, tanto cubiertos como descubiertos. La piscina privada de Villa & apos (10x5 metros) se encuentra en el lado sur de la propiedad, con terrazas que ofrecen vistas panorámicas de Málaga y el mar Mediterráneo. El parque de vacaciones incluye tres chalets de madera noruega, cada uno de aproximadamente 95 m². Cada chalet cuenta con 3 dormitorios y 2 baños, con una capacidad total para 20 invitados en los chalets (7, 7 y 6 camas). Cada chalet viene con su propia sala de estar, cocina, piscina privada y mucha privacidad. Una piscina comunitaria más grande (12x6 metros) está ubicada en el centro para que todos los huéspedes disfruten, y el estacionamiento cubierto está disponible para los visitantes. Hay aire acondicionado en cada calefacción de chalet y bajo piso en las áreas de estar y baños. La propiedad también incluye un salón de belleza cerca del área de estacionamiento, con una cocina adicional equipada con aire acondicionado, lo que lo hace perfecto para organizar eventos, fiestas o talleres. El parque está salpicado de varias zonas de relajado y está rodeado de árboles frutales, lo que se suma a la atmósfera tranquila. La sostenibilidad es una prioridad en este parque, con 32 paneles solares instalados en toda la propiedad. La propiedad está conectada al sistema de agua municipal y tiene acceso al agua de riego cada 10 días durante 24 horas. Las estructuras adicionales en la propiedad incluyen varios cobertizos de almacenamiento, un garaje, un gallinero y un chalet/estudio en la parte posterior de la parcela, a la que se puede acceder a través de una carretera y puerta separadas. Aunque no está registrado como vivienda oficial, este estudio se utiliza actualmente como casa de huéspedes para familiares y amigos. Esta es una rara oportunidad para adquirir un parque de vacaciones bien establecido, ubicado a poca distancia de dos restaurantes, a 3 km de un campo de golf de 24 hoyos y a solo 15 km del aeropuerto y la playa. Con 15 años de operación exitosa, este negocio ofrece todo lo que necesita para una transición sin problemas a un estilo de vida emocionante donde vivir y trabajar se combinan sin problemas.



Características:

Características

Terraza
Terraza
Baño privado
Piso de mármol
Doble acristalamiento
Apartamento para invitados
Casa de invitados
Sala de servicios

Vistas

Mar
Montaña
Vistas Panorámicas
País

Piscina

Piscina Privada

Jardin

Jardín Privado

Servicios Públicos

Electricidad
Agua potable
Paneles solares fotovoltaicos

Orientación

Sudeste

Posición

Cerca de las escuelas
País

Muebles

Parte amueblada

Seguridad

Complejo cerrado
Teléfono de entrada

Categoría

Casas de vacaciones
Inversión

Climatización

Aire acondicionado
Hogar
U/F Calefacción

Estado

Buen estado de conservación

Cocina

Cocina Equipada

Aparcamiento

Cochera
Párking Cubierto
More Than One